



Schéma Bracelet « Copine » © par PUCA®



Créé par Puca®



Mai 2022 © Puca
www.perlepuca.canalblog.com
PUCA© Tous droits réservés



Matériel : Bracelet 17 cm

- 52 Kos® par Puca®
- 14 Kalos® par Puca®
- 44 Toupies 4 mm (T4).
- Rocailles 15/0, (R15), 11/0(R11) et 8/0 (R8).
- 1 fermoir 1 rang.
- 2 Anneaux 4 ø mm
- Fireline 0.12



1) Placer 1 Kalos, 1 R15, R8, 1 R15.



2) Fermer et solidifier. On se place ICI.



3) Placer 2 R15 dans la Kalos.



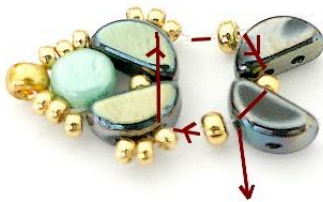
4) Placer 2 R15, venir se placer ICI



5) Placer 1 Kos, 3 R15, 1 R15 et 1 Kos.



6) Placer 3 R15 et venir se placer ICI.



7) Placer 1 R11, 1 Kos, 1 R15, 1 Kos et 1 R11 en boucle et venir se placer ICI dans la Kos.



8) Placer 3 R15.



9) Placer 1 Kalos.



10) Placer, 3 R15 et venir se placer ICI dans la Kalos.



11) Placer 1 Kos, 3 R15.



12) Placer 1 R15, et 1 Kos.



13) Placer 3 R15 et venir se placer ICI.



14) Placer 1 R11, 1 Kos, 1 R15, 1 Kos, 1 R11 en boucle et venir se placer ICI.



15) Placer 3 R15.



16) Placer 1 Kalos



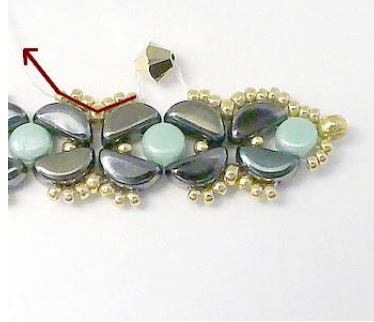
17) Placer 3 R15 et venir se placer ICI dans le 2^{ième} trou de la Kalos.



18) Répéter les étapes 11 à 17 pour placer vos 52 Kos.



19) Pour l'extrémité répéter les étapes 1 à 4 et placer 2 R15 et se placer ICI.



20) Placer 1 T4 entre les sept rocailles tout le rang de chaque côté de votre bracelet. Et clôturer votre fil 😊



21) Placer vos anneaux et mousqueton. Félicitations votre bracelet « Copine » est terminé 😊

Je vous souhaite une agréable réalisation.
Merci de respecter mon travail 😊

