



Schéma Bouchon « Orchidée » © par PUCA®



Créé par Puca



Janvier 2023 © Puca
www.perlepuca.canalblog.com
PUCA© Tous droits réservés



Bouchon pour vous Mesdames 😊
 Pour vos flacons de parfum ou autre.

Matériel :

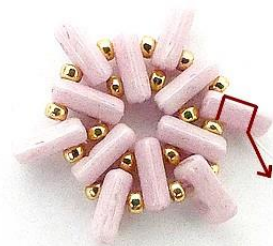
- 12 Kalos® par Puca®.
- 24 Konos® par Puca®.
- 12 Piros® par Puca®.
- 1 Bouchon tête ronde.
- 1 Strass à coller 3 mm
- 8 grs de Délicas DB 11/0
Réf : 2181
- 6 Perles rondes 3 mm
(PR3).
- 24 Bugles 3 mm (B3).
- Rocailles 15/0 (R15), 11/0
(R11).
- Colle
- Fireline 0.12



1) Placer 6 Piros, 6 R15 en alternance et fermer. Placer votre fil dans le second trou de la Piros.



2) Placer 1 R15, 1 Piros et 1 R15 entre chaque Piros. Faire tout le rang.



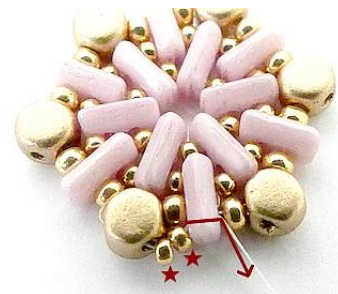
3) On obtient ceci. On se place dans le second trou de la Piros.



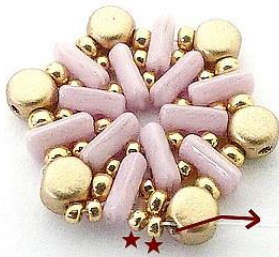
4) Placer 1 R11, 1 Kalos et 1 R11 entre chaque Piros. Faire tout le rang.



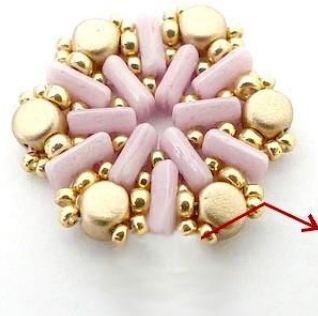
5) On obtient ceci et on se place dans le second trou de la Kalos.



6) Placer 2 R15 dans la Piros.



7) Placer 2 R15 dans la Kalos. Répéter les étapes 6 et 7 tout le rang.



8) On obtient ceci. On se place ICI dans les trois perles.



9) Placer 1 Konos, 1 R11 et 1 Konos entre le groupe de trois perles. Faire tout le rang.



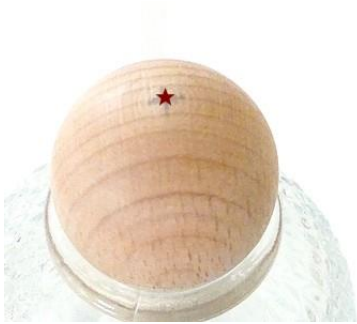
10) On obtient ceci. On se place dans la R15.



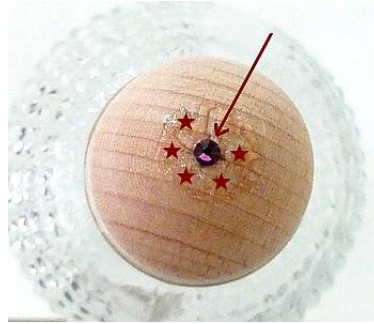
11) Placer 1 R15, 1 R11, 1 R15 et venir se placer ICI. Faire tout le rang.



12) On obtient ceci.



13) Faire un repère sur le centre de votre bouchon.



14) Mettre de la colle (Environ 1 cm de diamètre pas plus). Placer votre strass.



15) Puis placer votre travail. Placer votre fil ICI dans la Piros. Laisser sécher 😊



16) Placer 1 B3, 1 PR3, 1 R15, passer dans votre PR3, placer 1 B3 et se placer dans la Piros suivante. Faire tout le rang.



17) On obtient ceci. On se place dans la Kalos ICI.



18) Placer 1 B3, 1 R11, 1 B3 dans la Kalos suivante. Faire tout le rang.



19) On obtient ceci. On vient se placer dans la R11 ICI. (Entre les B3).



20) Placer 4 R15 dans la R15 au-dessus de la PR3. Puis placer 4 R15 dans la R11 de l'étape 19. Faire tout le rang.



21) On obtient ceci. On vient de placer dans la 4^{ème} R15 ICI.



22) Placer 3 R15 au-dessus de la R15 de la PR3 et se placer dans les R15 suivantes comme ceci. Faire tout le rang ainsi.



23) On obtient ceci. Puis on vient se placer dans la R11 entre les Konos.



24) Placer 3 R15 en boucle dans la R11. Faire tout le rang ainsi.



25) On obtient ceci. On vient se placer ICI dans les trois rocailles.



26) Placer 5 DB11 dans les trois rocailles (Sous les Konos). Faire tout le rang.



27) Faire 1 rang de peyote (3 DB11) en passant par la R11 centrale.



28) Faire un rang de peyote avec DB11 sauf au niveau du motif, placer 1 R15, 1 R11, 1 R15. (Motif 4 fois pour chaque rang).



29) Faire 1 rang de peyote, passer dans les 3 rocailles. Faire tout le rang.



30) Placer 1 DB11, 1 R11, 1 DB11 (Motif). Puis faire le rang en peyote.



31) On obtient ceci.



32) Faire un rang de peyote en passant dans la DB11, R11, DB11.



33) On obtient ceci.



34) Placer 3 R11 (Motif) et faire le rang en peyote.



35) Placer 1 DB11, 1 R11, 1 DB11, 2 R15 dans la R11 centrale et 2 R15, faire tout le rang ainsi.



36) On obtient ceci.



37) Placer 1 R11 dans la R11, 1 R11, 1 DB11 et passer dans le groupe de rocailles. 1 DB11 et 2 R11, etc. Faire tout le rang.



38) On obtient ceci. On se place dans la R11 ICI.



39) Placer 1 R11 entre les R11, 1 DB11 et 1 Kalos entre les deux R15, 1 DB11 et 1 R11 entre les R11. Faire le rang ainsi.



40) Faire 1 rang de peyote passer dans les deux R15, Kalos et 2 R15 (Motif).



41) Placer 1 R11, 1 DB11, 2 R15 dans le second trou de la Kalos, 1 DB 11, 1 R11. Faire tout le rang ainsi.



42) Faire un rang de peyote avec DB11, en passant par les deux R15, Kalos et deux R15 (Motif).



43) Placer 1 R11, 1 DB11, 3 R15, 1 R11, 3 R15, 1 DB 11 et 1 R11. Faire le rang ainsi.



44) Faire 1 rang de peyote en passant dans le groupe de rocailles (Motif).



45) Placer 1 DB11, puis 1 DB11 dans les trois rocailles centrales (Motif), 1 DB11, 1 DB 11, passer dans les trois perles, etc. faire tout le rang.



46) On obtient ceci.



47) Faire 1 rang de peyote sauf au niveau du motif, placer 2 R15 dans la R11, puis 2 R15 dans le DB11.



48) On obtient ceci.



49) Faire 1 rang de peyote 2 DB11, 1 R11, 2 DB11 (passer dans les rocailles 15).



50) Faire un rang de peyote. Avec DB11 et 4 R15 au niveau du motif. Faire tout le rang.



51) Placer 1 R11, 2 DB11, passer dans les rocailles, 2 DB11, 1 R11. Faire tout le rang.



52) Faire 1 rang en peyote sauf pour le motif, placer 1 DB11, 2 R15, 1 DB11.



53) Placer 2 DB11, passer dans le motif, 2 DB11 passer dans le motif. Faire tout le rang.



54) Placer 1 DB 11 puis 1 DB11, 1 R15, 1 DB11 pour le motif, 1 DB11, puis 1DB11, 1 R15, 1 DB11. Faire tout le rang.



55) Faire 1 rang de peyote en passant dans les deux motifs.



56) Placer 1 DB11 puis 1 DB11, 1 R15, 1 DB11 pour le motif, 1 DB11 puis passer dans le motif.



57) Répéter les étapes 55 et 56 pour obtenir les rangs suivants. (4 fois 4 R15).



58) Placer 2 DB 11 en passant dans les motifs tout le rang.



59) Puis placer 2 DB11 ensemble, 1 DB11, 2 DB11 ensemble, etc. Faire tout le rang.



60) Venir remonter votre fil ICI dans la DB11 juste à côté de la R11.



61) Placer 1 Konos, 1 R11, 1 Konos dans la DB11 près de la R11 ICI, Faire tout le rang.



62) Venir se placer dans la R11 entre les Konos.



63) Placer 3 R15 en boucle dans la R11. Faire tout le rang et clôturer votre fil 😊 Vous avez terminé votre bouchon pour vous Mesdames 😊

Je vous souhaite une agréable réalisation.

Je vous offre ce schéma. Merci de ne pas changer sa conception et de n'utiliser que Les Perles par Puca®-Paris.

Si vous publiez ou partagez ce schéma « MERCI » de ne pas oublier de notifier que c'est Puca® qui l'a créé.

MERCI 😊

