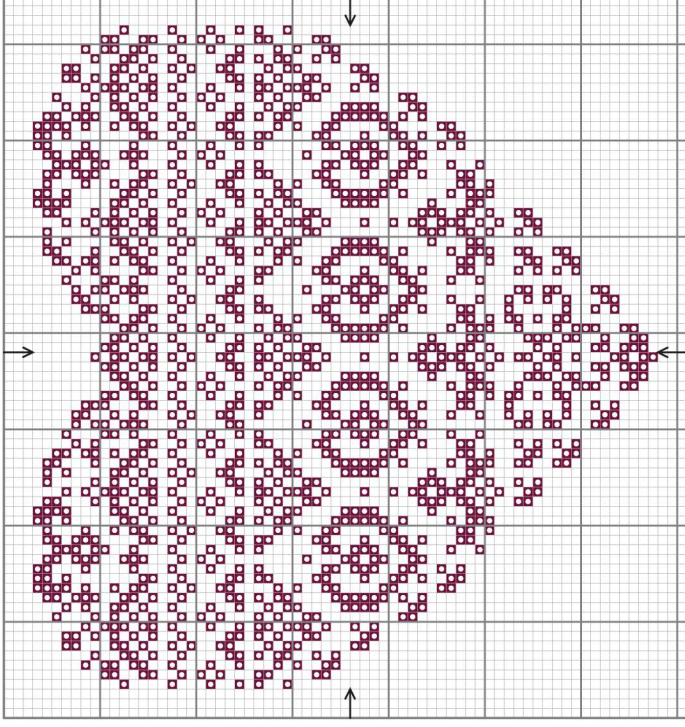


# Coloris

© 2015



Dimensions : 12,5 x 11,7 cm - 4 7/8" x 4 1/2"

**Art.517 COLORIS**  
DMC 6 strand embroidery floss  
Mouliné Coloris DMC  
Cross Stitch - Point de Croix  
Use 2 strands - Utiliser 2 brins

**4504 Hortensia**

Pour l'utilisation du fil Coloris broder les croix une par une pour obtenir un beau dégradé. Chaque broderie sera unique en fonction de la couleur utilisée.

For the use of the thread Coloris stitch each cross one by one to get a beautiful gradient. Each stitch will be unique according to the used colour.

|  |  |  |  |  |  |  |  |
|--|--|--|--|--|--|--|--|
|  |  |  |  |  |  |  |  |
|  |  |  |  |  |  |  |  |
|  |  |  |  |  |  |  |  |



All rights reserved worldwide

Modèles tous droits déposés



blog.dmc.fr