



Schéma BO « Nora » © par PUCA®

Boucles d'oreilles
"Nora" ©
par Puca®-Paris



Athos® 3T Mishmash Violet



Créé par Puca®

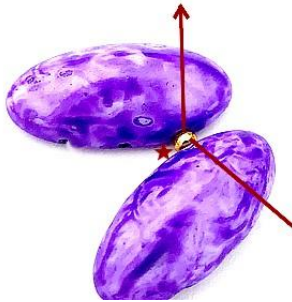


Avril 2026 © Puca
www.perlepuca.canalblog.com
PUCA© Tous droits réservés

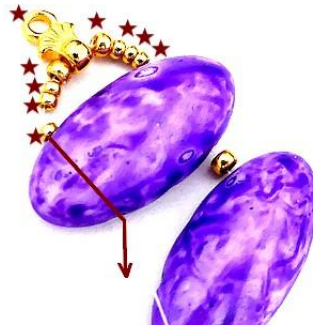


Matériel :

- 6 Athos 3 Trous® par Puca® - Paris
- Rocailles 15/0 (R15), 11/0 (R11)
- 2 Fleurs 10 mm de votre choix.
- 2 Gouttes de votre choix
- 4 Toupies 4 mm.
- 4 Cymbals (Pilos).
- 2 Anneaux 3mm ø
- 1 Paire de supports BO de votre choix.
- Fireline 0.12



1) Placer 1 Athos, 1 R11 et 1 Athos.



2) Placer 3 R15, 1 R11, 1 Pilos, 1 R11 et 3 R15 dans le 3ième trou de l'Athos.



3) Placer 1 R11 et 1 Athos.



4) Placer 8 R15 dans le 3ième trou de l'Athos.



5) Placer 1 R11 dans l'Athos ICI.



6) Placer 8 R15 et se placer ICI dans la R11. Je consolide en repassant dans toutes les perles 😊



7) Puis placer 3 R15, 1 R11 et 3 R15 tout le rang.



8) On vient ceci 😊 . On vient se placer ICI dans la R11 centrale.



9) Placer 1 Fleur et 1 R11, repasser dans la Fleur puis se placer dans la R11 ICI.



10) Venir se placer dans la R11 centrale, passer dans la fleur et la R11, et venir se placer ICI dans la R11.



11) On obtient ceci 😊 . On vient se placer ICI dans les huit R15.



12) Placer 6 R15, 1 T4, 1 Pilos, 1 T4 et 6 R15 dans les huit R15 ICI.



13) Consolider sans serrer et clôturer votre fil.



14) Placer votre goutte avec 1 anneau, puis votre support BO avec 1 anneau.



15) Il vous reste à faire la deuxième BO 😊 .



16) Vous pouvez réaliser la parure avec le pendentif « Flowers Duo » © Schéma réalisé en 2024 par Puca®.



17) Une autre couleur 😊.

Je vous souhaite une agréable réalisation.

Je vous offre ce schéma. Merci de ne pas changer sa conception et de n'utiliser que Les Perles par Puca®-Paris.
Si vous publiez ou partagez ce schéma, merci de ne pas oublier de notifier que c'est Puca® qui l'a créé.

MERCI 😊

