

COUPELLE RENARD EN PÂTE POLYMÈRE

Par : Karine Barrera



Intermédiaire



4h

Que faire avec de la pâte Fimo ?

Vous voulez faire autre chose que des bijoux en pâte fimo, lancez-vous dans des objets de décoration faciles à faire, cette coupelle renard n'est pas difficile à réaliser même si vous débutez. Vous pouvez faire ce projet avec n'importe quelle pâte polymère, de la Cernit, de la Premo, de la Pardo ou Kato polyclay.

Quel matériel utiliser pour Coupelle renard en pâte polymère ?

MATÉRIEL



Pâte Fimo Professional 85gr Noir (n°9)
Réf. : FIMPRO-009
Quantité : 1



Grand emporte-pièce en inox pour modelage 80 mm - Rond
Réf. : OTL-107
Quantité : 1



Petit emporte-pièce en inox pour modelage 25x14 mm Losange
Réf. : OTL-109
Quantité : 1



Laque de finition brillante 30ml x1
Réf. : OUT-607
Quantité : 1



Rouleau inox pour pâte polymère
Réf. : OUTIL-594
Quantité : 1

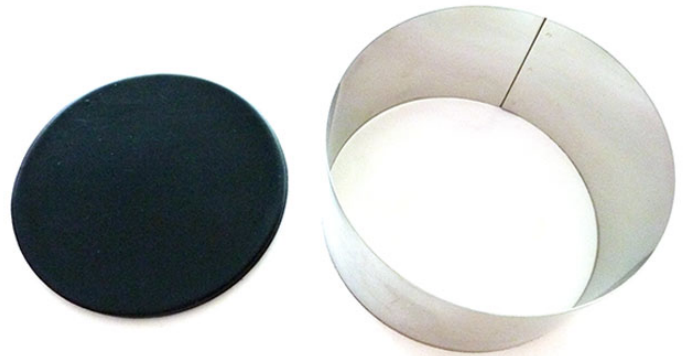


Peinture acrylique métallique - DecoArt Dazzling Metallics - Glorious Gold x59 ml
Réf. : PEINT-523
Quantité : 1

Les étapes

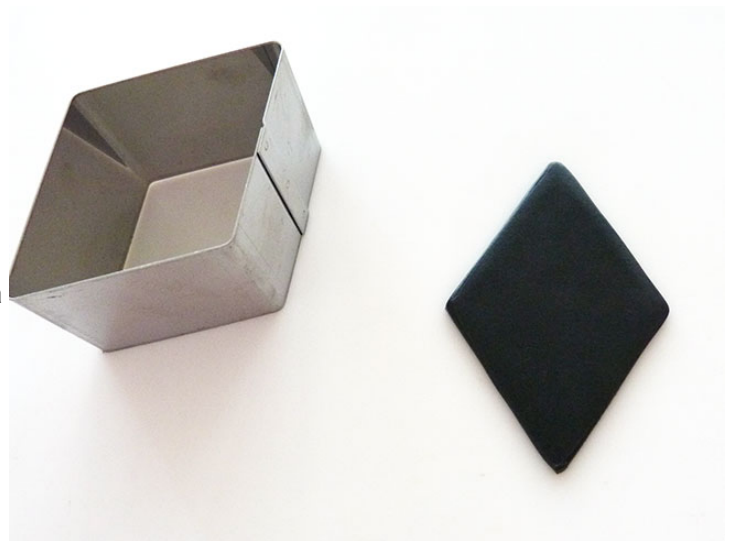
★ Etape 1/6

Malaxez votre pain de pâte puis faites une plaque en passant le rouleau dessus. Prélevez avec un emporte-pièce un rond de 8cm.



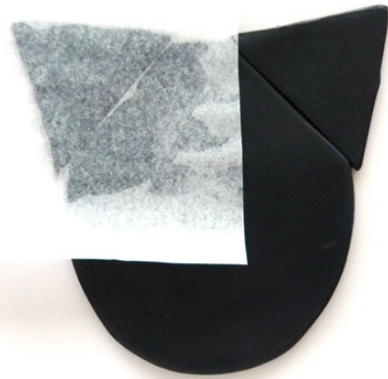
★ Etape 2/6

Prélevez avec un second emporte-pièce un losange sur la même plaque.



★ Etape 3/6

Étirez le rond de pâte pour en faire un léger ovale. Coupez votre losange en 2 parties, positionnez les oreilles sur le haut de l'ovale. Posez un bout de papier cuisson sur la jonction des oreilles pour effacer les raccords de pâtes et les souder entre elles. Faites de petits ronds avec une carte lisse. Recoupez les lignes des oreilles avec la lame qui ont du un peu s'étaler.



★ Etape 4/6

Placez votre travail dans un petit bol et cuisez le à 120 degrés pour 30 minutes.



★ Etape 5/6

Colorez l'intérieur des oreilles et faites un grand triangle au milieu de votre bol pour former son museau. Vous pouvez vous aider d'un ruban adhésif pour délimiter les zones à peindre. Grattez la peinture avec un cure dent par exemple pour donner une texture au museau.



★ Etape 6/6

Vernissez votre bol avec 2 couches de vernis en attendant 30 minutes entre les deux.



Le résultat

