

# SAUTOIR ATTRAPE-RÊVES DORÉ BOHÈME EN PERLES STAR BEADS ET NACRÉES PURECRYSTAL

Par : Perles & Co



Débutant



0 minutes

Comment faire un sautoir attrape-rêves bohème ?

Comment monter un bijou avec des perles Star beads ?

Vous avez vu comme il est canon ce bracelet ? Ici, on l'adore ! Pour réaliser cette spirale, il vous faudra simplement suivre notre tutoriel explicatif et hop, le tour est joué !

N'hésitez pas à nous montrer vos réalisations sur notre groupe [Facebook Super Club des Clientes Perles & Co](#) ou sur notre [page Facebook officielle](#).

NB : Attention, la liste de produits ci-dessous n'est pas totalement conforme à la photo de présentation. Pour des raisons de stock, certains produits de ce tutoriel ont été remplacés par des équivalents. Les perles Mushroom 8 mm Dark Bronze ont été remplacées par des perles Mushroom 6 mm Capri Gold.

## Quel matériel utiliser pour Sautoir Attrape-Rêves Doré Bohème en Perles Star Beads et Nacrées PureCrystal ?

### MATÉRIEL



Perles nacrées PureCrystal 5810 3 mm Cream Pearl x20  
Réf. : 5810\_03/03  
Quantité : 1



Perles nacrées PureCrystal 5810 3 mm Velvet Brown Pearl x20  
Réf. : 5810\_03/59  
Quantité : 1



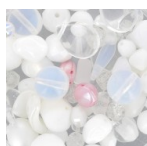
Anneaux ouverts 4X0.7 mm - Fabrication Européenne - doré à l'or fin x50  
Réf. : ACC-367  
Quantité : 1



Aiguilles à tisser - Pony - taille 12 - 0.31x51 mm x25  
Réf. : ACC-426  
Quantité : 1



Anneau de montage et tissage rond 40x1 mm doré à l'or fin x1  
Réf. : ACT-491  
Quantité : 1



Assortiment de perles de bohème - Mix Nuptial x50g  
Réf. : ASS-704  
Quantité : 1



Breloques ovales lisses 9 mm doré à l'or fin x10  
Réf. : BR-990  
Quantité : 1



Fil C-Lon AA 0.15 mm Gold x 68 m  
Réf. : C-LON-048  
Quantité : 1



Chaîne maille ovale perlée 1.7 mm light gold x1m  
Réf. : CHM-096  
Quantité : 1



Chaîne maille jaseron ovale 2.7 mm Doré à l'or fin x 1m  
Réf. : CHU-083  
Quantité : 1



Fermeoir à ressort avec attache tag 5 mm doré à l'or fin x1  
Réf. : FRM-583  
Quantité : 1



Intercalaires en métal diamanté hexagone 2 trous 11.5 mm doré x8  
Réf. : INTER-434  
Quantité : 1



Mini breloque pointe ou dague 13x4 mm doré x1  
Réf. : META-623  
Quantité : 1



Rocaille Miyuki Duracoat 11/0 4203 - Galvanized Yellow Gold x8g  
Réf. : MR11/4203  
Quantité : 1



Clous tête ronde 50x0.7 mm souple doré x25  
Réf. : OAC-065  
Quantité : 1



Clous têtes gouttes 51x0.7 mm doré à l'or fin x10  
Réf. : OAC-1347  
Quantité : 1



Mini pince lacet 1,2 mm doré à l'or fin x10  
Réf. : OAC-674  
Quantité : 1



Graines larme de job 10 mm Naturel x 10  
Réf. : PB-513  
Quantité : 1



Perles cubes facettés 3 mm Doré à l'or fin x10  
Réf. : TAL-317  
Quantité : 1



Perles en verre Mushroom beads 6 mm Crystal Capri Gold x50  
Réf. : TCHE-671  
Quantité : 1



Perles en verre Star Beads par Perles & Co 11x11 mm Gold Bronze x30  
Réf. : TCHE-755  
Quantité : 1



Perles en verre Star Beads par Perles & Co 11x11 mm Dark Bronze x30  
Réf. : TCHE-757  
Quantité : 1



Plume de faisan rayée avec embout rhodié pour bijoux fantaisie 35 mm Marron/Noir x1  
Réf. : UME-088  
Quantité : 3

## Les étapes

### ★ Etape 1/14

Coupez environ 40 centimètres de fil à perler et faites un triple noeud autour de votre anneau de montage doré. Laissez environ 10 cm de fil perdu, nous le repasserons dans les perles pour consolider le tissage une fois l'ouvrage terminé.

---

### ★ Etape 2/14

Enfilez votre aiguille à perler, et hop c'est parti !  
Enfilez 2 perles de rocaïlle dorées de taille 11, puis une perle en verre Star Beads, puis à nouveau 2 perles de rocaïlle dorée de taille 11.

---

### ★ Etape 3/14

Pour maintenir cette première série tout le long de votre anneau de montage, enroulez votre fil autour de l'anneau en faisant un tour complet.



### ★ Etape 4/14

Enfilez 1 nacrée PureCrystal marron foncé et répétez l'étape 3 pour la fixer également au cercle.

---

### ★ Etape 5/14

Enfilez 2 perles de rocaïlle 1 Star Beads et 2 perles de rocaïlles et fixez-les à l'anneau.

---



#### Etape 6/14

Répétez les étapes 2 et 3 jusqu'à faire le tour complet de l'anneau. Vous devez avoir positionné 8 perles en verre Star Beads tout autour de l'anneau de montage.

---



#### Etape 7/14

Faites un triple noeud et repassez environ 10 cm du fil restant dans les perles déjà en place. Repassez également les 10 cm de bout de fil restant dans les perles avant de le couper.

---



#### Etape 8/14

Coupez 10 centimètres de fil à perler, faites 3 noeuds à son extrémité.

---



#### Etape 9/14

Passez dans un des trous libre supérieur d'une des Star Beads en place puis enfiler une nacrées PureCrystal couleur crème.  
Passez dans le trou libre de la Star Beads voisine puis répétez l'opération jusqu'à avoir 8 nacrées PureCrystal en place et plus aucun trou de Star Beads libre.  
Faites un deuxième tour et demi en passant dans les perles, puis faites un double noeud en utilisant les fils du tour et terminez votre troisième tour. Coupez les fils restant. Vous pouvez ajouter une petite pointe de colle sur les noeuds.  
Et voilà, votre médaillon est terminé ! Vous pouvez vous arrêter là et en faire un deuxième pour les porter en boucles d'oreilles.  
Ou bien, passez à l'étape 10 pour la suite ;)

---



#### Etape 10/14

Fixez la chaîne à cubes facettés à la longueur que vous préférez : collier ou sautoir.

---



#### Etape 11/14

Fixez les éléments de votre choix à l'aide d'anneaux sur la partie inférieure de votre médaillon.

---



#### Etape 12/14

Enfilez des perles mushroom sur un clou à tête ronde, coupez-le à 8 mm de la dernière perle enfilée puis fixez le clou au médaillon en formant une boucle avec une pince ronde.

Fixez une breloque dorée ovale à son extrémité pendante.

Répétez l'opération sur 2 autres clous mais en coupant le clou à l'aide d'une pince coupante pour qu'ils soient de la moitié de la taille du premier clou.

Répétez l'opération sur des clous à tête flèche en y enfilant des perles de couleur naturelle : ici nous avons choisis des perles graines acaïs et des facettes.

---



#### Etape 13/14

Fixez 9 bouts de chaînes à bijoux dorées différentes de sorte à avoir les plus longs éléments au niveau du centre inférieur du médaillon.

Sur 3 d'entre elles, fixez les pendentifs plumes à l'aide d'un anneau.

---



#### Etape 14/14

A l'aide de 3 anneaux, connectez 3 intercalaires hexagones dorés. Suspendez-le au médaillon grâce à l'un des anneaux d'une de ses extrémités et venez y fixer une breloque flèche dorée à l'autre extrémité.



*Le résultat*

