

BRACELET WRAP PIERRE AGATE AQUA JADE ET PERLES MIYUKI DELICAS

Par : Miss Wrap



Intermédiaire



5h

Comment réaliser un bracelet wrap ?

Comment inclure des perles Miyuki Delicas dans un bracelet wrap ?

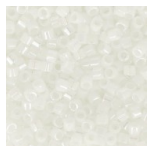
Nous partons au soleil avec ce tutoriel DIY facile pour réaliser un bracelet wrap avec Clara alias Miss Wrap. Suivez son pas-à-pas pour apprendre la technique pour tisser des perles Miyuki Delicas, des Bugles Twist 6mm et des pierres gemmes agate teintée autour d'un cordon cuir. Avec ses couleurs turquoise et doré, ce bracelet sera parfait avec vos tenues printanières et d'été !

Merci Clara pour le partage !

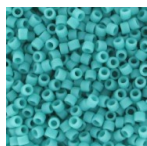
On adore voir vos créations, alors n'hésitez pas à nous envoyer vos photos sur notre page Facebook ou à nous taguer sur Instagram avec #perlesandco !

Quel matériel utiliser pour Bracelet wrap pierre agate Aqua jade et perles Miyuki Delicas ?

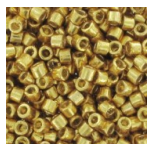
MATÉRIEL



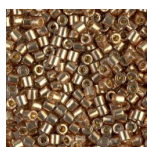
Miyuki Delica 11/0 DB0202 - White Pearl AB x8g
Réf. : DB-0202
Quantité : 1



Miyuki Delica 11/0 DB0759 - Mat Opaque Turquoise Green x8g
Réf. : DB-0759
Quantité : 1



Miyuki Delica Duracoat 11/0 DB1832 - Galvanized Gold x8g
Réf. : DB-1832
Quantité : 1



Miyuki Delica Duracoat 8/0 DBL1834 - Galvanized Champagne x8g
Réf. : DBL1834
Quantité : 1



Facettes 4 mm 24k Gold plated x50
Réf. : FAC-297
Quantité : 1



Cordon cuir 1,5 mm Bronze métallisé x 2 m
Réf. : FC-1103
Quantité : 1



Fil nylon invisible - illusion cord Supplemax 0.25 mm Transparent x50 m
Réf. : FC-690
Quantité : 1



Bouton ovale lisse 15x11 mm doré à l'or fin x1
Réf. : MTL-594
Quantité : 1



Perles Rondes facettées en agate teintée 4 mm Aqua Jade x20
Réf. : SP-292
Quantité : 4

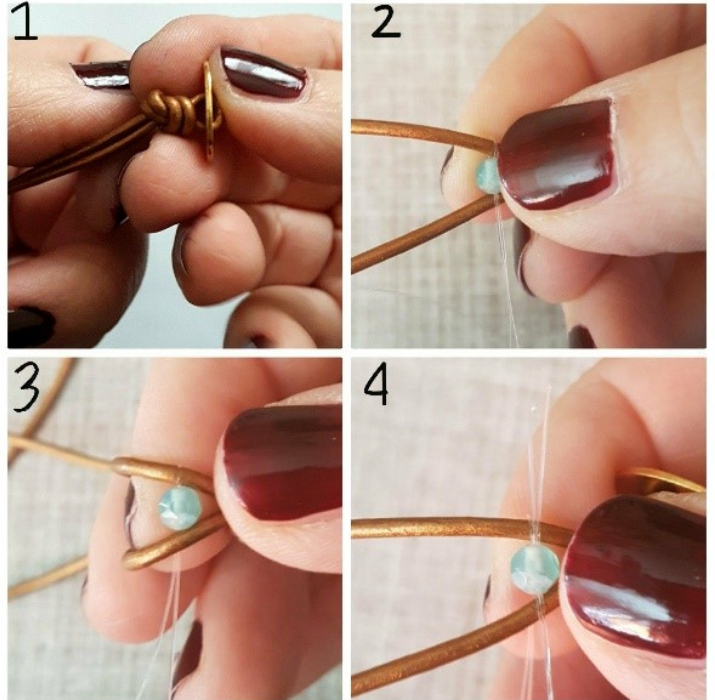


Bugles Twist Miyuki 6 mm TW-0003 - Gold Silver Lined x10g
Réf. : TW-0003
Quantité : 1

Les étapes

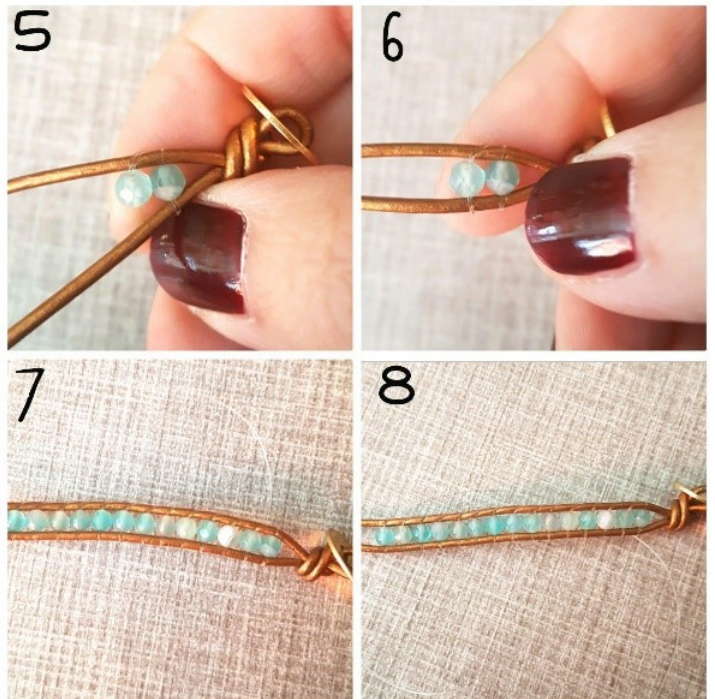
★ Etape 1/5

1. Plier le cordon en deux, y insérer le bouton puis faire un noeud (image 1)
2. Prendre environ 1.5m de fireline, le plier en 2 pour doubler la solidité du fil. Le passer sur le cordon du haut en tombant vers le bas.
3. Insérer une perle dans les 2 fils (image 2)
4. Coincer la perle entre les 2 cordons, prendre le restant du fil et le faire passer sous le cordon du bas (image 3)



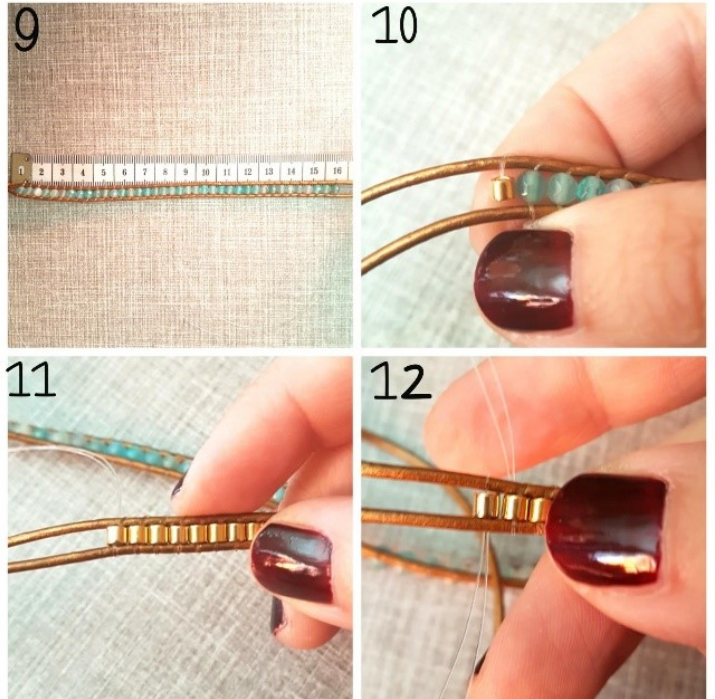
★ Etape 2/5

5. Passer par-dessus le cordon du bas puis rentrer le fil dans la perle (image 4). Passer le fil sous le cordon du haut puis reproduire la même technique d'enfilage pour toutes les autres perles en évitant de serrer trop fort le fil et en veillant bien à garder une belle régularité (image 5 et 6).
6. Si le cordon vrille pendant le perlage, l'ajuster au fur et à mesure et le redresser (image 7 et 8)



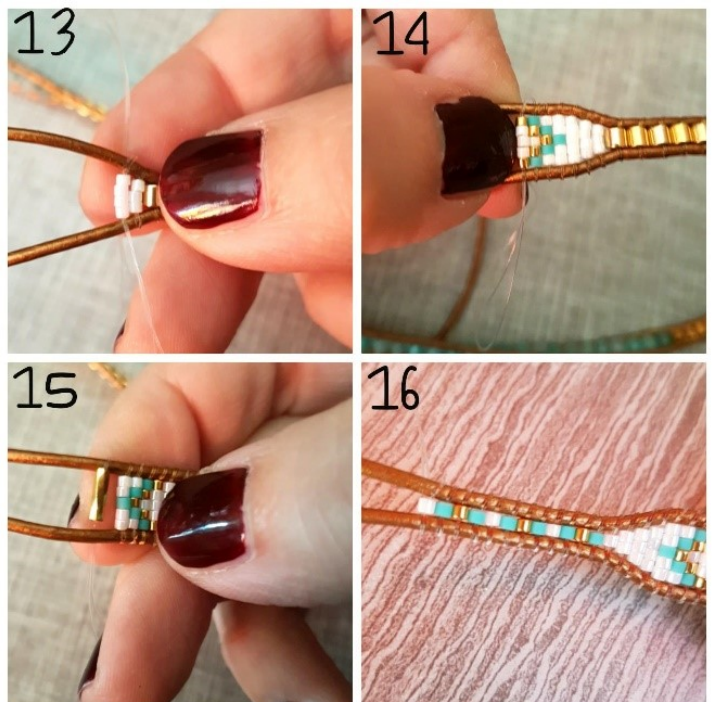
★ Etape 3/5

7. Passer au 2ème tour une fois que le cordon à la longueur désirée pour le 1er tour (image 9 et 10)
8. Continuer le perlage du 2ème tour (image 11)
9. Lorsqu'il vous reste moins de 15 cm de fil, ajouter un autre fil puis continuer le perlage, le 1er fil sera camouflé à la fin (image 12)



★ Etape 4/5

10. La rangée n°3 composée de miyuki est la plus minutieuse, il faut insérer les perles puis les plaquer au maximum avec les perles insérées précédemment, pour cela, s'aider de son pouce afin d'avoir un alignement parfait (image 13 et 14)
11. Avancer dans le perlage (image 15 et 16)



★ Etape 5/5

12. Une fois l'enfilage de perles terminé, camoufler les fils, pour cela, passer le fil plusieurs fois dans les mêmes perles jusqu'à ce que le fil soit bien coincé. Mettre ensuite une pointe de glue sur le cordon et le fil (image 17)
13. Couper le surplus de fil avec un coupe fil (image 18)
14. Faire le noeud de fermeture puis en faire d'autres à distance espacées qui serviront de fermoir (image 20)



Le résultat

