

SAUTOIR GRAPHIQUE EN TISSU AVEC UN TISSAGE BRICKSTITCH DE PERLES MIYUKI

Par : Perles & Co



Débutant



1h30



Comment créer un sautoir graphique ?

Comment marier tissage brickstitch et tissu ?

Charlotte Souchet a trouvé la combinaison parfaite entre du tissu et des perles Miyuki Delicas tissées en brickstitch pour créer ce superbe sautoir à réaliser et qui nécessite très peu de matériel. Retrouvez également les broches chat, ice cream et pineapple de Charlotte, créées aussi avec des perles.

Vous débutez dans le tissage ? Nous vous invitons à jeter un oeil à nos nombreuses fiches techniques pour apprendre les différents types de tissage Brickstitch.

Conseil de la créatrice : Utilisez des ciseaux neufs ou des ciseaux qui n'ont servi que pour la couture, sinon vous aurez du mal à couper votre tissu.

Allez, c'est parti !

ETAPE 1

Pour commencer, dessinez une forme de rectangle sur la feutrine et tracez les repères des positions de chaque tissu.



ETAPE 2

Découpez ensuite la forme ainsi que des carrés de tissus (Attention ! Ne découpez pas le tissu trop grand pour éviter de trop en gâcher), et choisissez le tissu qui vous plaît le plus avant de le découper.





ETAPE 3

Pour avoir un rendu le plus propre possible, vous allez devoir replier les bords des tissus puis les repasser afin que les plis soient bien marqués.

Conseil : n'hésitez pas à tourner les tissus afin de définir le placement qui vous convient le mieux pour avoir votre broche personnalisée à votre

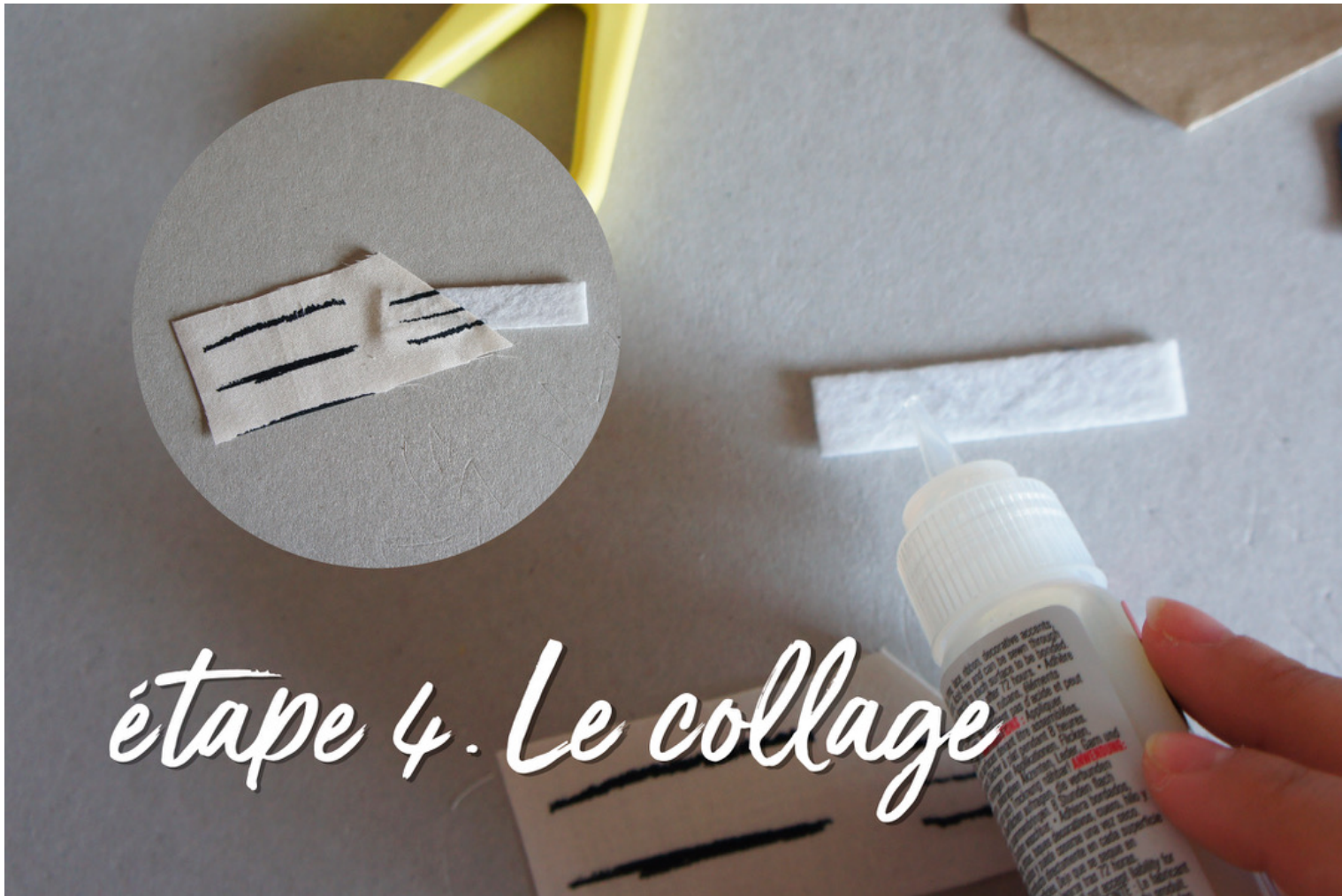




ETAPE 4

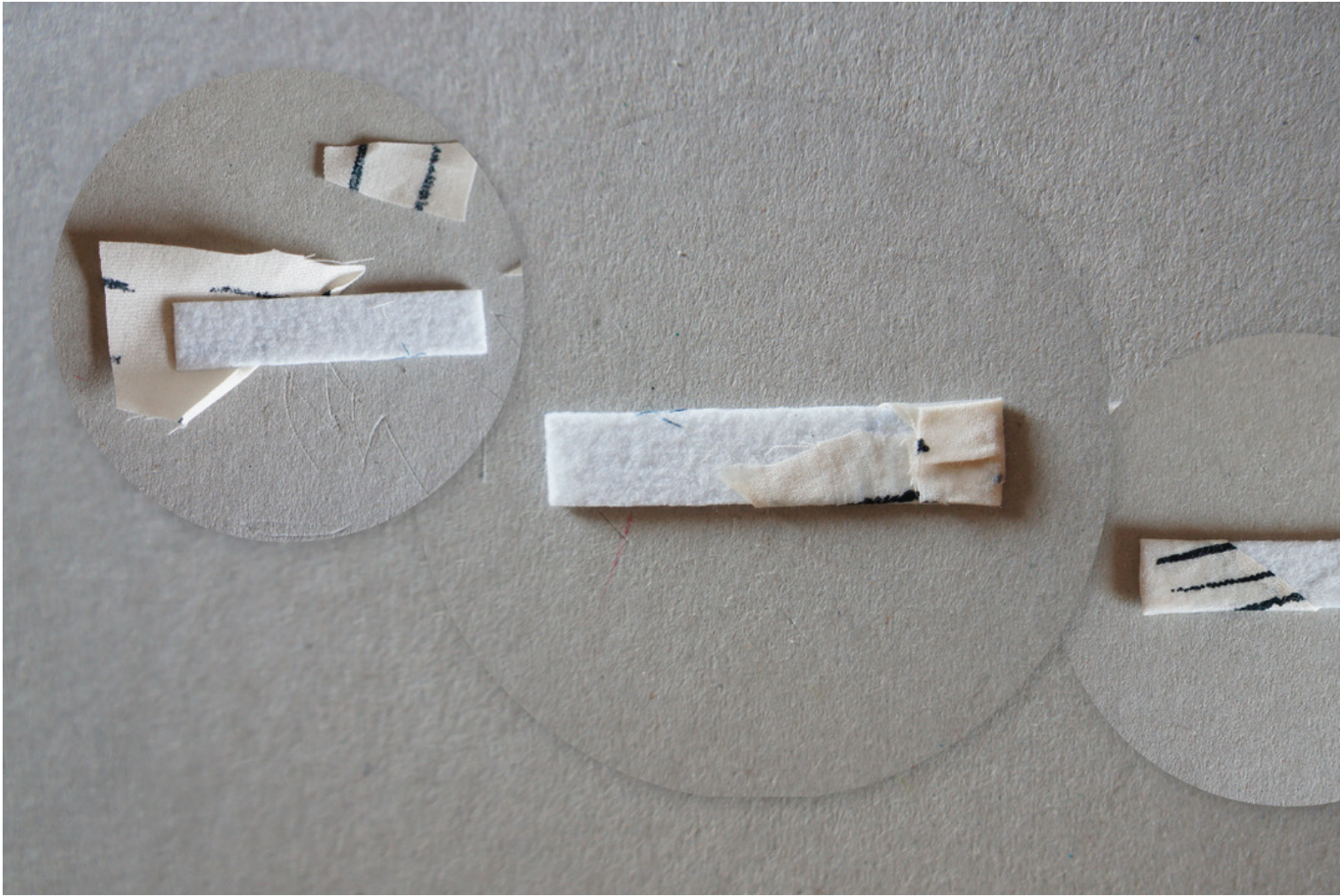
Vous pouvez maintenant commencer à coller les tissus un par un, disposez de la colle sur l'ensemble de la zone de votre premier tissu (ne vous inquiétez pas si les zones sont « humides », la colle va sécher sans traces) puis appliquez le tissu sur le devant. Retournez la feutrine puis appuyez pour bien coller le tissu.



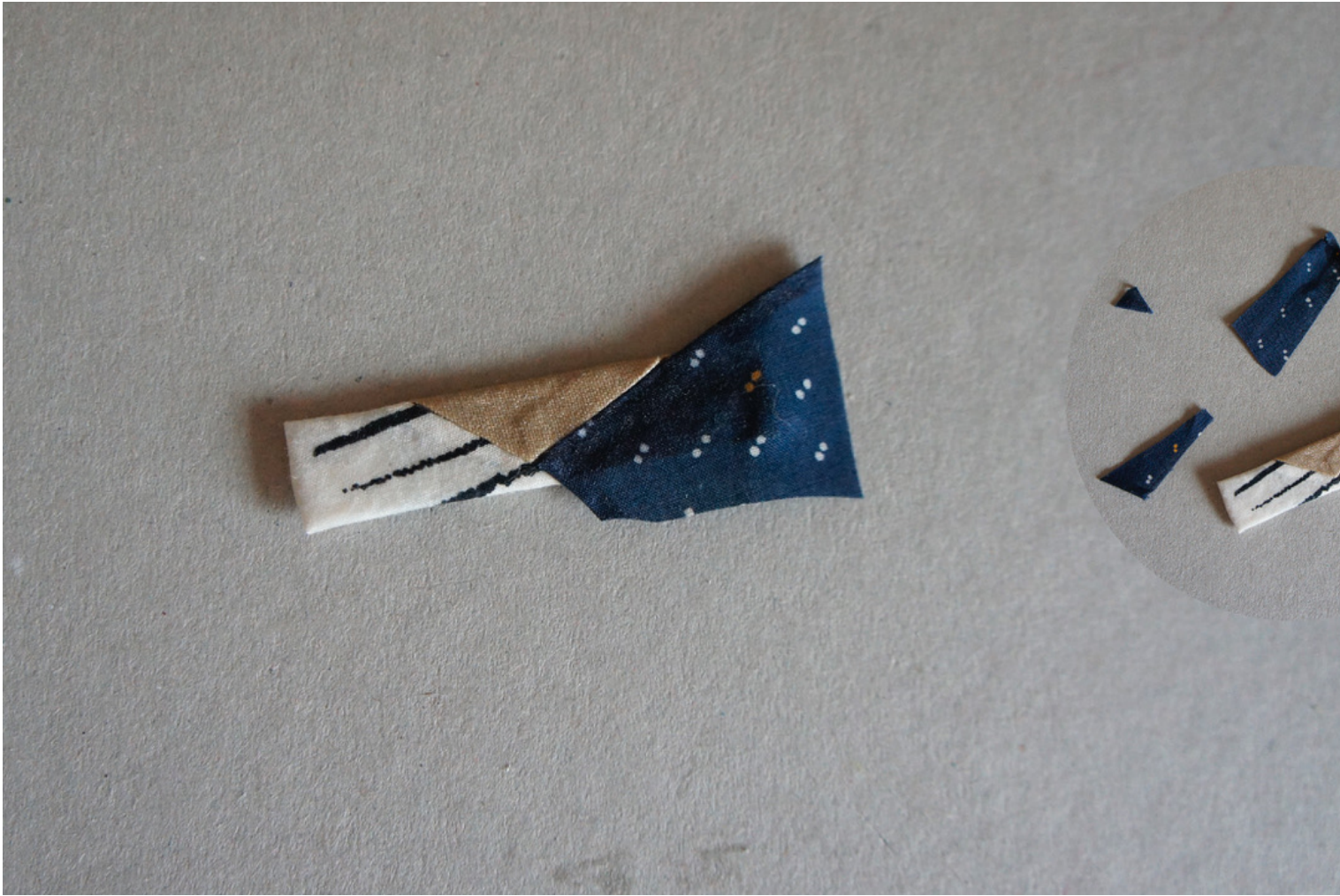


étape 4. Le collage





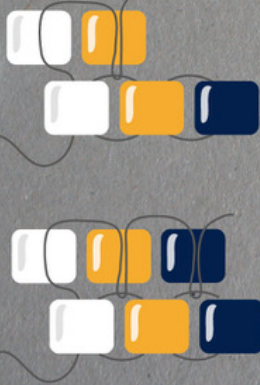






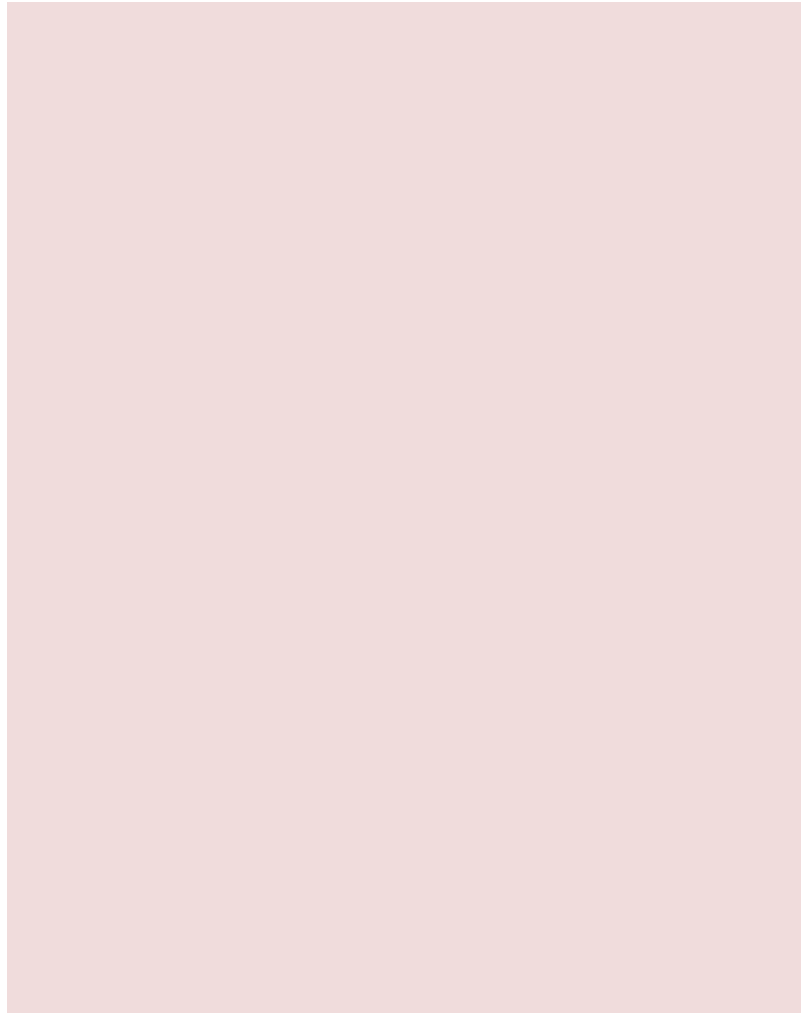
étape 6. Le tissage

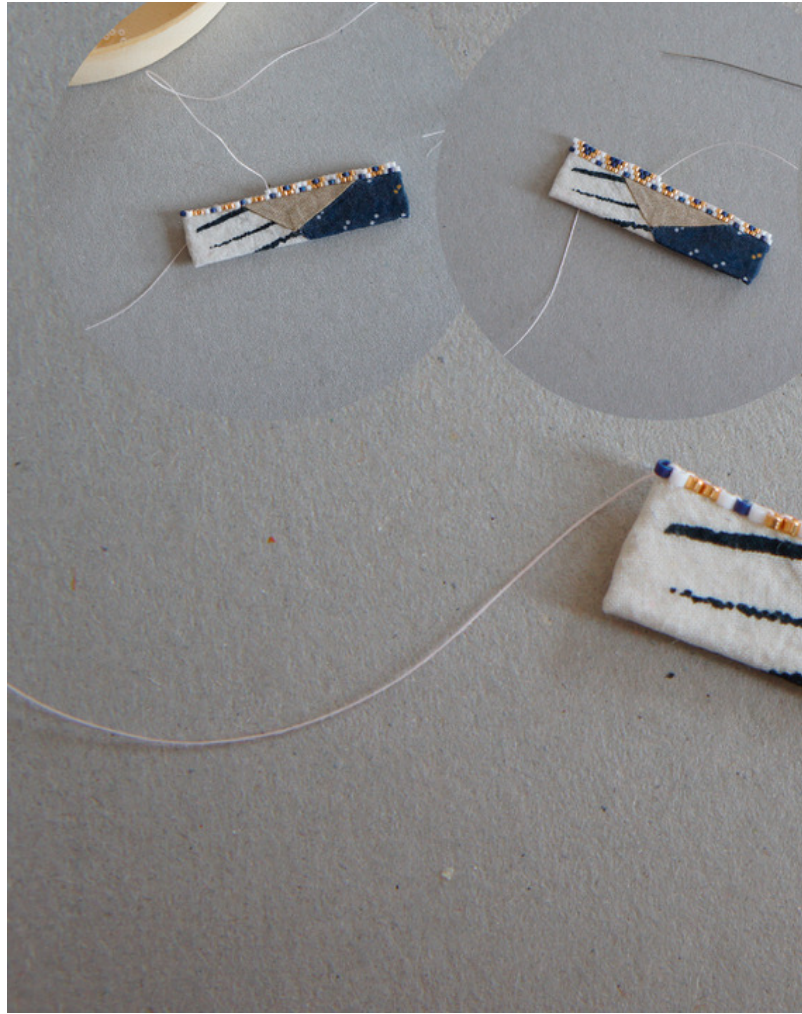
augmentation
simple



diminution
simple







Méthode du Brick Stitch :

Enfilez les deux premières perles. Repassez le fil dans la première perle pour créer une boucle. Enfilez la troisième perle et repassez le fil dans la perle précédente. Continuez cette action pour chaque perle de la première ligne. La première ligne est maintenant terminée.

Pour faire une réduction simple :

Enfilez deux perles puis passez votre aiguille sous le fil reliant la 2e et la 3e perle de la ligne du dessous. Puis repassez votre fil dans les deux perles dans le sens inverse. Votre fil est désormais dans la première perle, passez maintenant votre aiguille dans la deuxième perle du bas vers le haut. Pour la troisième perle, vous passez votre aiguille sous le fil reliant la 3e et la 4e perle puis vous la repassez dans la perle dans le sens inverse. Répétez cette opération jusqu'à la fin de la ligne. Pour faire une augmentation simple :

Enfilez deux perles puis passez votre aiguille sous le fil reliant la 1ère et la 2e perle de la ligne du dessous. Puis repassez votre fil dans la dernière perle du bas vers le haut. Pour la troisième perle? vous passez votre aiguille sous le fil reliant la 2e et la 3e perle puis repassez-la dans la perle dans le sens inverse. Répétez cette opération jusqu'à la fin de la ligne. ETAPE 7

Utilisez le fil pour fixer les anneaux dorés sur chaque extrémité du pendentif. Pour cela, faites une boucle en passant le fil dans les deux premières perles, puis dans les deux dernières perles pour le second anneau. Pour bloquer le tissage, repassez le fil à l'intérieur des perles afin de créer un noeud avec le fil puis découpez-le au ras du tissage.

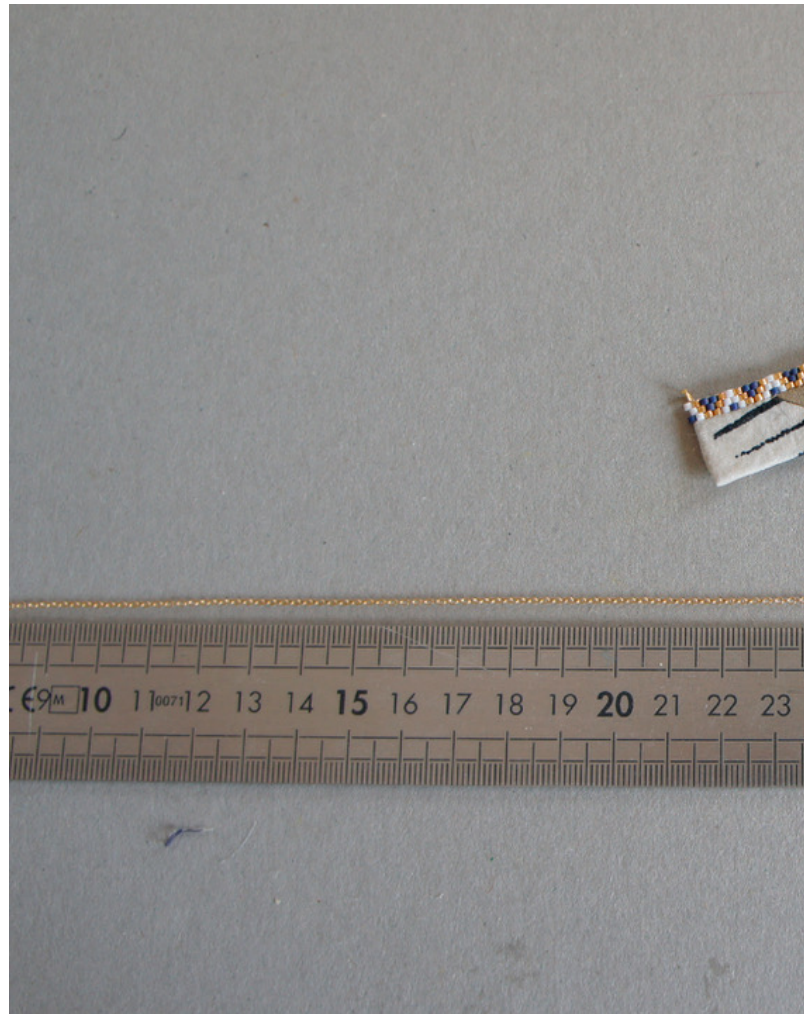


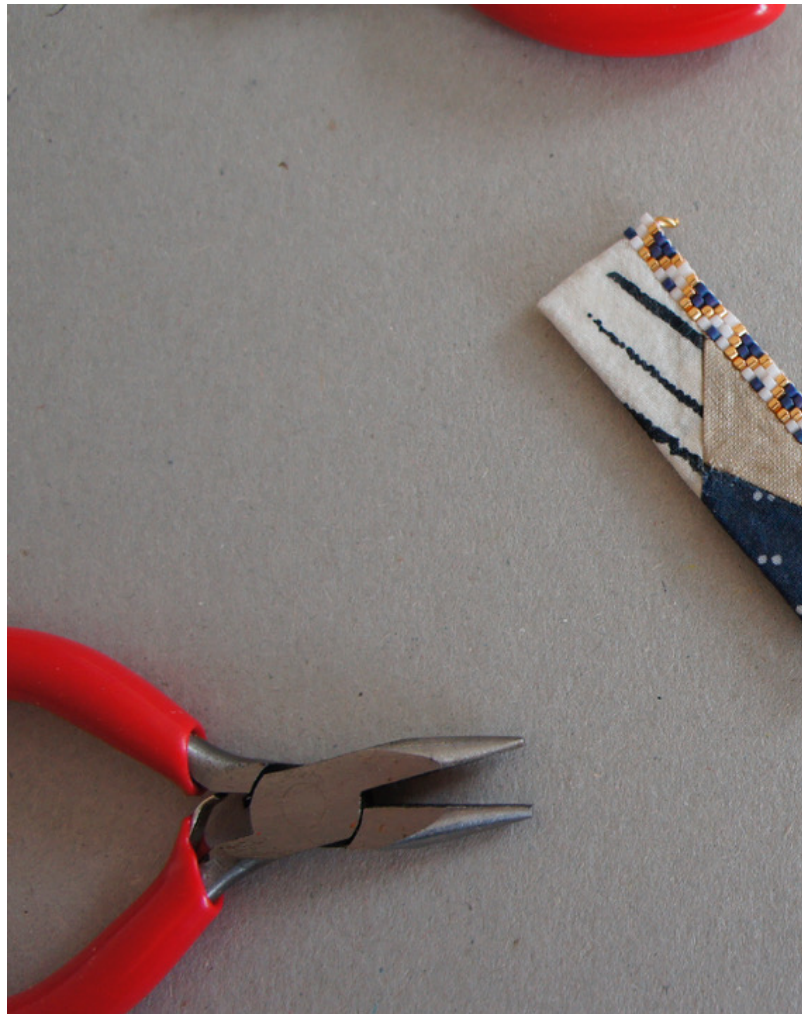
étape 7. L'as



Coupez maintenant la chaîne doré d'une longueur de 70cm, glissez chaque bout de la chaîne dans les anneaux ouverts à l'aide des pinces plates et arrondies puis refermez les deux anneaux.







Et voilà, votre sautoir est terminé !



On adore voir vos créations, alors n'hésitez pas à nous envoyer vos photos sur notre page [Facebook](#) ou à nous taguer sur [Instagram](#) avec #perlesandco !



Quel matériel utiliser pour Sautoir graphique en tissu avec un tissage Brickstitch de perles Miyuki ?

MATÉRIEL



Chaîne fine maille Forçat ovale 1.3 mm - Doré à l'or fin x1m
Réf. : CHU-129
Quantité : 1



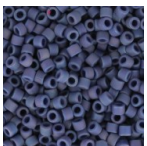
Aiguilles à coudre longues n°1-5 chas argenté x16
Réf. : COU-206
Quantité : 1



Miyuki Delica 11/0 DB0200 - Opaque White x8g
Réf. : DB-0200
Quantité : 1



Miyuki Delica 11/0 DB0410 - Galvanized Yellow Gold x8g
Réf. : DB-0410
Quantité : 1



Miyuki Delica 11/0 DB2319 - Opaque Glazed Navy Mat AB x8g
Réf. : DB-2319
Quantité : 1



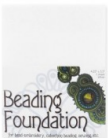
Tissu coton Tout ce qui brille Frou-Frou - Scintillant Uni Doré x10cm
Réf. : FAB-781
Quantité : 1



Aiguilles à perler Miyuki extra fines x6
Réf. : OAC-162
Quantité : 1



Anneaux ouverts 4x0.6 mm doré x100
Réf. : OAC-436
Quantité : 1



Base en feutrine pour broderie - 11x14 cm Blanc x1
Réf. : OUTIL-956
Quantité : 1

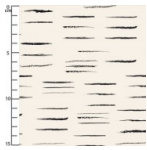


Fil à coudre invisible Lebaufil Naturel x100m
Réf. : SEW-049
Quantité : 1

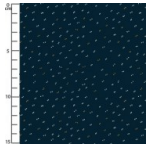




Colle Textil+ tout usage sans solvant x30g
Réf. : TECH-093
Quantité : 1



Tissu Batiste Graphik - Atelier Brunette - Chalk Off White x10cm
Réf. : TIS-790
Quantité : 1



Tissu Batiste Graphik - Atelier Brunette - Sparkle Midnight Blue x10cm
Réf. : TIS-791
Quantité : 1



Fil Miyuki Nylon Beading thread B 0.25 mm Light Pink (n°14) x50 m
Réf. : UFC-506
Quantité : 1



Le résultat

