

BOUCLES D'OREILLES PENDANTES POMME D'AMOUR

Par : Tiffanie Perles&Co



Débutant



10 minutes

Comment faire des boucles d'oreilles pendantes avec de la chaîne ?

Ce modèle de boucles d'oreilles pendantes Pomme d'Amour est déclinable avec une multitude de perles. La technique est très simple : on enfle une perle sur un clou tête boule ou tête plate. On forme une boucle d'un côté avec une pince ronde. On relie le tout à un petit bout de chaîne, elle-même reliée à un clou coeur ou un crochet d'oreilles noeud, et le tour est joué !

Pour réaliser ces boucles d'oreilles romantiques et poétiques, j'ai utilisé des perles en verre rouge qui ont une forme de pomme. J'ai rajouté des coupelles en forme de feuilles et voici une jolie perle pomme d'amour qui pend sur une boucle d'oreilles. Si vous souhaitez réaliser d'autres boucles d'oreilles dans ce style, vous pouvez prendre n'importe quelle perle de 6 à 14 mm de préférence, dont le trou est inférieur à la taille de la boule du clou tête boule. Ici le clou a une tige de 0,7 mm d'épaisseur et une boule de 1,9 mm. Vous pouvez donc prendre des perles dont le trou est compris entre 0,8 et 1,8 mm. Si jamais le trou est trop grand et le clou passe à travers la perle, vous pouvez ajouter une perle de rocaïlle dorée ou autre, sur le clou afin de réduire la taille du trou.

On pourrait très bien imaginer des boucles d'oreilles pendantes avec des perles de Murano rondes. Ces perles artisanales sont un régal pour les yeux ! Ou bien utiliser des perles en pierre naturelle, ou encore des perles nacrées. Ces boucles d'oreilles sont très facilement personnalisables !

Je les ai réalisées en deux versions : Une version avec les crochets d'oreilles noeuds et sans fleurs et une autre version avec des clous coeurs en acier inoxydable et des fleurs en acétate qui ressemblent énormément à des fleurs en nacre. Libre à vous de choisir la version que vous préférez. Le matériel de la version avec fleurs est indiqué dans la partie variation de la liste de produits et dans les étapes.

Quel matériel utiliser pour Boucles d'oreilles pendantes Pomme d'Amour ?

MATÉRIEL



Anneaux ouverts 3x0.6 mm - Acier inoxydable 316L Doré x10
Réf. : ACC-737
Quantité : 1



Chaîne maille Forçat 2 mm en Acier inoxydable 316L Doré x50cm
Réf. : CHR-452
Quantité : 1



Couppelles fleurs 6 mm doré à l'or fin x10
Réf. : CP-074
Quantité : 1



Perles pomme en verre 10 mm - Rouge x6
Réf. : GBS-594
Quantité : 1



Crochets d'oreilles noeud 8x13 mm avec anneau fermé - Doré à l'or fin x2
Réf. : OHR-507
Quantité : 1

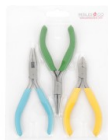


Clous tête boule 30x0.7 mm - Acier inoxydable 304L Doré x10
Réf. : STL-256
Quantité : 1

MATÉRIEL



Pince à bec coudé 11.5 cm by Perles&Co - Mint pailleté x1
Réf. : ATT-825
Quantité : 1

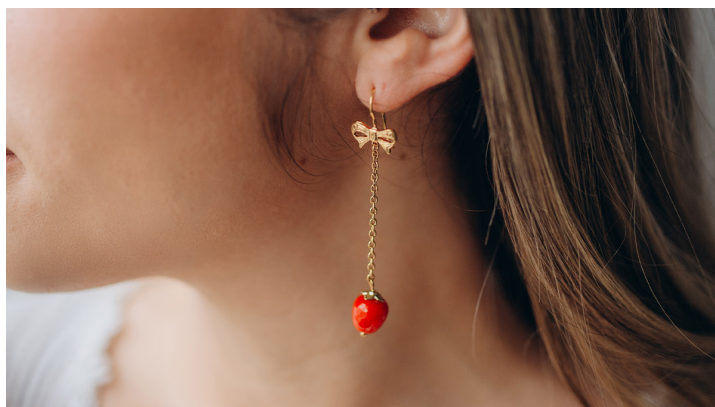


Kit de 3 Pinces à bijoux de qualité professionnelle - Pince plate, Pince ronde, Pince coupante
Réf. : OTL-580
Quantité : 1

Les étapes

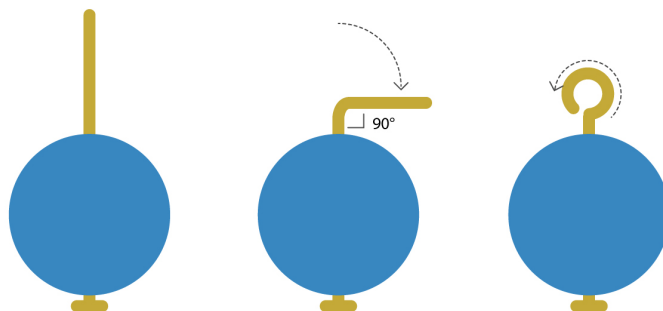
★ Etape 1/5

Pour réaliser la version la plus simple des boucles d'oreilles pomme d'amour, vous aurez besoin d'un crochet noeud, d'anneaux ouverts 3 mm, de la chaîne 2 mm, des clous tête boule, des coupelles et une perle rouge en verre.



★ Etape 2/5

Enfilez la perle sur le clou. Pliez le clou en formant un angle droit juste après le trou de la perle. Recoupez le clou à 8 mm du trou de la perle. Attrapez le bout avec une pince ronde et formez une boucle.



★ Etape 3/5

Coupez 2 morceaux de 3,5 cm de chaîne. Reliez le clou et sa perle à la chaîne. Reliez la chaîne au crochet d'oreilles grâce à un anneau 3 mm. Faites la même chose pour la deuxième boucle afin de compléter la paire.

★ Etape 4/5

Pour la version avec les fleurs, j'ai utilisé les clous coeurs à la place des crochets. En plus du matériel de la première version, vous aurez besoin des fleurs, de fil métallique (cuivre ou acier selon vos préférences) et de perles de rocailles pour réaliser le coeur des fleurs. Répétez les étapes 2 et 3 pour réaliser la base des boucles d'oreilles.



★ Etape 5/5

Coupez 5 cm de fil métallique et repliez-le en deux.
Enfilez la rocaille puis, passez les deux bouts de fil dans le coeur de la fleur. Passez un des bouts de fil dans un maillon de la chaîne à l'endroit où vous souhaitez ajouter la fleur. Attrapez les deux bouts de fil avec la pince. Maintenez le coeur de la fleur en place avec l'autre main. Tournez les deux bouts de fils pour les entortillés. Après quelques tours, recoupez les bouts de fils. Répétez cette étape pour toutes les fleurs.

Le résultat

