

## DIY MARQUE-VERRE EN PERLES SUPERDUO FLEUR DE NOËL

Par : Tiffanie Perles&Co



Intermédiaire



20 minutes

### *Comment faire un marque-verre en perles ?*

Ce tutoriel vous présente un DIY de marque verre à faire soi-même avec des perles. Nous allons utiliser des perles SuperDuo, des perles de rocailles et des perles dorées 6 mm. Les SuperDuo, ces perles en verre en forme de losange dotées de deux trous, se déclinent en une variété incroyable de coloris et d'effets : transparents, opaques, mats, céramiques, et bien plus encore. Cette diversité vous permet de personnaliser vos créations pour les accorder à tous les styles de décorations festives.

Pour un esprit classique et vintage, optez pour des nuances de rouge et de vert, idéales pour une table de Noël traditionnelle. Si vous préférez un style plus contemporain, jouez avec des teintes modernes et élégantes comme le bleu et l'argenté. Une sélection de perles bleues et argentées est d'ailleurs disponible en bas de page dans la section dédiée aux variations de produits. Ces marque-verres en perles s'adaptent parfaitement à vos envies et à l'ambiance que vous souhaitez donner à votre table.

Ils sont non seulement décoratifs, mais aussi pratiques et personnalisables. Ils permettent à vos invités de repérer facilement leur verre tout en ajoutant une touche chic et festive à votre table. Leur réalisation est simple et rapide : comptez environ 20 minutes pour fabriquer une fleur en perles. Les fleurs rouges rappellent d'ailleurs le Poinsettia, également appelé fleur de Noël ou rose de Noël, une plante emblématique des fêtes de fin d'année. Que ce soit pour Noël, un réveillon ou une autre célébration, ces marque-verres faits maison séduiront vos convives et apporteront une note chaleureuse et personnelle à votre table. Alors, préparez vos pinces, sélectionnez vos perles préférées, et lancez-vous dans la création de ces marques-verres DIY uniques et élégants pour illuminer votre table de fête !

Un seul sachet de perles SuperDuo contient environ 130 perles. Vous pouvez donc prévoir 10 à 11 fleurs par sachet de perles et adaptez le reste du matériel. Cependant, le but étant de différencier les verres des invités, il vaut mieux prendre plusieurs couleurs de perles. Pour faire des marque-verres différents, avec peu de couleurs, vous pouvez mélanger les couleurs des pétales d'une même fleur : Alternier pétales rouges et dorés, faire un côté rouge et un côté doré, mixer 3 couleurs etc... Pour plus de simplicité, si vous prévoyez plusieurs verres par invité - comme un verre à vin et un verre à eau - faites alors deux fois la même fleur, puisque les verres appartiennent à la même personne.

La liste de matériel correspond à 20 fleurs, soit un peu moins de 2 euros le marque-verre. Les anneaux ouverts sont uniquement décoratifs. Vous pouvez fixer les fleurs directement sur les verres avec du fil métallique, une ficelle ou un ruban. Ce tutoriel est une déclinaison du tutoriel Boucles d'oreilles tournesol en perles.

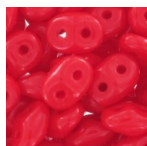
Ce tutoriel a été réalisé pour le magazine J'aime Créer n°10, spécial fêtes publié en octobre 2022.

## Quel matériel utiliser pour DIY Marque-Verre en perles SuperDuo Fleur de Noël ?

### MATÉRIEL



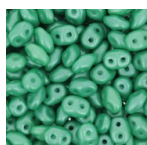
Anneaux ouverts ronds torsadés 7x1 mm - Doré à l'or fin x5  
Réf. : ACC-914  
Quantité : 4



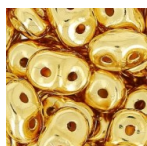
SuperDuo 2,5x5 mm Red Coral x10g  
Réf. : DUO-028  
Quantité : 1



SuperDuo 2,5x5 mm White Pearl Shine x10g  
Réf. : DUO-247  
Quantité : 1



SuperDuo 2,5x5 mm Pearl Shine Light Green x10g  
Réf. : DUO-266  
Quantité : 1



SuperDuo 2,5x5 mm 24kt Gold Plated x5g  
Réf. : DUO-421  
Quantité : 1



Fil de cuivre rond ColourCraft Wire 0.32 mm - Doré anti-ternissement x36.5 m  
Réf. : FCU-880  
Quantité : 1



Perles rondes 6 mm - Doré à l'or fin x20  
Réf. : META-452  
Quantité : 1



Rocaille Miyuki Duracoat 11/0 4202 - Galvanized Gold x8g  
Réf. : MR11/4202  
Quantité : 1



Miyuki Dura-Line fil nylon tressé 0.15 mm Crystal x20 m  
Réf. : UFC-068  
Quantité : 1

### MATÉRIEL



Aiguilles à perler Miyuki extra fines x6  
Réf. : OAC-162  
Quantité : 1

## Les étapes

### ★ Etape 1/10

Coupez 50 cm de fil de tissage. Enfilez 11 SuperDuo. Nouez les deux bouts de fil avec un double noeud tout en gardant 10 cm de bout de fil du côté le plus court. Il ne faut pas trop serrer non plus.



### ★ Etape 2/10

Mettez l'aiguille sur le bout de fil le plus long si ce n'est pas le cas. Repassez dans les trous près du centre des SuperDuo pour solidifier le tissage. Faites un tour complet. Enfilez une perle ronde dorée 6 mm et placez-la au centre de la fleur. Avec l'aiguille, passez dans la SuperDuo en face de la SuperDuo d'où sort le fil.



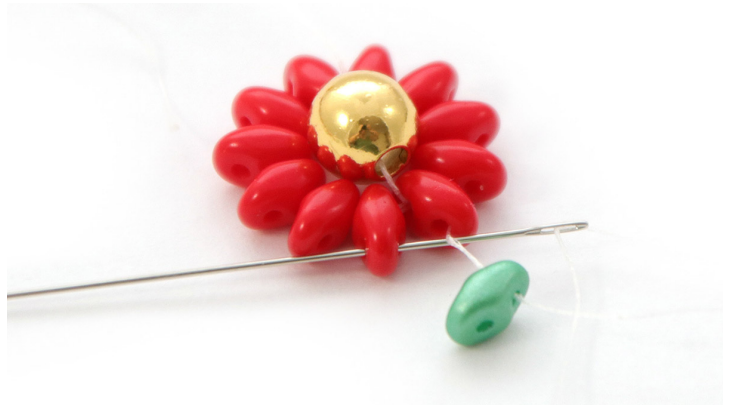
### ★ Etape 3/10

Passez maintenant dans le deuxième trou de la perle pour remonter vers l'extérieur de la fleur.



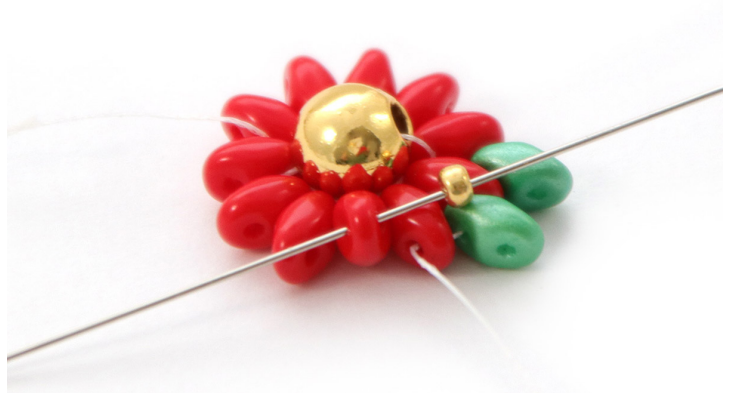
★ Etape 4/10

Enfilez une SuperDuo qui servira de feuille à la fleur, attention au sens. Passez dans la SuperDuo d'en face.



★ Etape 5/10

Répétez l'étape 4 pour ajouter une deuxième feuille. Dans l'espace suivant, ajoutez une rocaille dorée.



★ Etape 6/10

Continuez à faire le tour de la fleur en ajoutant des rocailles dorées entre chaque pétale. Les deux premières fois, n'en mettez qu'une seule et la troisième fois, mettez-en deux. C'est là que nous ajouterons l'anneau à la fin.



★ Etape 7/10

Passez à nouveau dans les perles pour solidifier le tissage en faisant un tour complet. Ensuite, passez l'aiguille comme indiqué sur la photo.





★ Etape 8/10

Repassez dans la perle dorée et dans la SuperDuo d'en face.



★ Etape 9/10

Faites se rejoindre les deux bouts de fil et nouez-les avec un double nœud. Repassez les bouts de fil dans 3 perles pour les cacher et coupez l'excédent.



★ Etape 10/10

Ouvrez un anneau avec deux pinces et glissez-le dans l'espace en dessous des deux rocailles. Refermez l'anneau. Plus qu'à attacher votre marque-verre avec un ruban ou un fil métallique.



*Le résultat*

