



## Schéma Collier « Opaline » © par PUCA®

---



Créé par Puca®



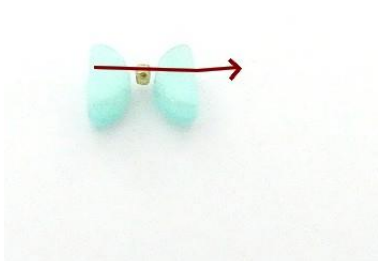
---

Janvier 2023 © Puca®  
[www.perlepuca.canalblog.com](http://www.perlepuca.canalblog.com)  
PUCA® Tous droits réservés



### Matériel :

- 52 Kos® par Puca®
- 12 Khéops® par Puca®.
- 25 Facettes 3mm (F3).
- 12 Toupies 3mm (T3).
- Rocailles 15/0 (R15), Réf : 4202 et 2 Rocailles 8/0 (R8).
- 2 Anneaux 4 mm ø + Chaîne 30 cm et Mousqueton.
- Fireline 0.12



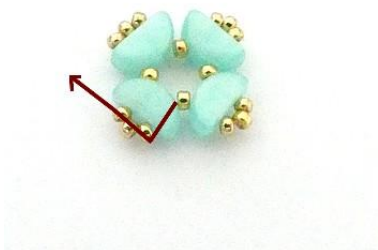
1) Placer 1 Kos, 1 R15, 1 Kos.



2) Placer 3 R15 dans le second trou de la Kos.



3) Placer 1 R15, 1 Kos, 3 R15 et se placer dans le second trou de la Kos.



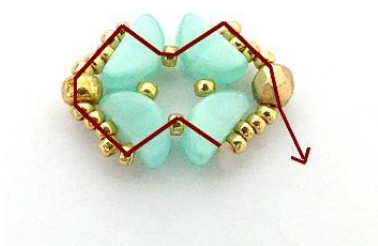
4) Répéter étape 3, fermer et venir se placer ICI.



5) Placer 2 R15, 1 R8, 2 R15 et venir se placer ICI.



6) Placer 1 R15, 1 F3 et 1 R15.



7) Venir se placer ICI dans la F3.



8) Placer en boucle dans la F3, 1 R15, 1 Kos, 1 R15, 1 Kos et 1 R15.



9) Venir se placer ICI dans la R15).



10) Placer 3 R15 dans la Kos.



11) Continuer comme les étapes 3 à 7.



12) Répéter les étapes pour placer vos 52 Kos, donc 13 éléments.



13) Attention ! à l'extrémité répéter étape 5.



14) On obtient ceci 😊.



15) Se placer ICI dans les rocailles 15.



16) Placer 2 R15, 1 F3 et 2 R15 dans les deux premières R15.



17) Placer 1 Khéops, 3 R15 dans le second trou de la Khéops.



18) Se placer dans les deux R15 ICI. Sens intérieur vers extérieur.



19) Répéter les étapes 16 à 18 tout le rang.



20) Venir se placer ICI.



21) Placer 1 T3 dans la 1<sup>ière</sup> R15 et se placer ICI. Faire tout le rang et clôturer votre fil.



22) Placer votre chaîne et mousqueton 😊

Je vous souhaite une agréable réalisation.

Je vous offre ce schéma. Merci de ne pas changer sa conception et de n'utiliser que Les Perles par Puca®-Paris.

Si vous publiez ou partagez ce schéma « MERCI » de ne pas oublier de notifier que c'est Puca® qui l'a créé.

MERCI 😊

