

TUTO BRACELETS FINS AVEC DES PERLES HEISHI ET DES BRELOQUES

Par : Tiffanie Perles&Co



Débutant



2h

Comment faire un bracelet fin avec plein de petites perles ?

Ce tutoriel vous présente le fil fin pour bracelet à utiliser pour faire un bracelet avec de toutes petites perles et des breloques. Faites plusieurs bracelets fins et assemblez-les grâce à des pinces à lacet. Vous obtiendrez un bracelet multirang délicat, facile à porter tous les jours. Les perles utilisées font toutes environ 3 mm de diamètre. Les perles avec le plus petit trou sont les delica Miyuki 11/0. Elles ont un diamètre de trou de 0,8 mm. Il faut donc choisir un fil de moins de 0,8 mm pour pouvoir passer facilement dans ces perles. De plus, il vous faut un fil souple et tressé finement. C'est pourquoi nous avons utilisé un fil de jade de 0,5 mm de diamètre.

La pince à lacet est la méthode la plus simple pour assembler les fils perlés à la fin. Ici, nous avons pris un ensemble pince à lacet + fermoir mousqueton déjà prêt, mais les pinces à lacet peuvent aussi s'acheter séparément. Il existe également des ensemble fermoir + chaînette d'extension + pinces à lacet. Vous aurez besoin d'une pince plate pour refermer les pinces et de colle à bijoux pour faire tenir vos fils.

Attention, les instructions permettent de réaliser un bracelet pour un poignet de 15,5 cm maximum. Si vous avez un poignet plus large, ajustez les longueurs des fils et la distance du premier noeud ou bien, prenez un fermoir avec une chaînette d'extension. ex : Pour un poignet de 16,5 cm. Ajoutez 1 cm de fil, donc, coupez des morceaux de fil de 21 cm. Rallongez le premier noeud de 0,5 cm. Donc, placez-le à 4 cm.

Quel matériel utiliser pour Tuto bracelets fins avec des perles heishi et des breloques ?

MATÉRIEL



Perles rondelles Heishi en pâte polymère 3.6x1 mm Multicolore Vif x45 cm
Réf. : ACR-366
Quantité : 1



Perles rondelles Heishi en pvc 3x0.3 mm - Kaki x40cm
Réf. : ACR-827
Quantité : 1



Perles rondelles Heishi en pvc 3x0.3 mm - Beige x40cm
Réf. : ACR-828
Quantité : 1



Breloque oeil en zamac 11x12 mm - Doré à l'or fin x1
Réf. : BR-438
Quantité : 1



Miyuki Delica 11/0 DB2035 - Luminous Wild Strawberry x8g
Réf. : DB-2035
Quantité : 1



Perles rondelles Heishi - disques plats percés 3 mm - Doré à l'or fin x25
Réf. : ETA-302
Quantité : 1



Perles tubes bombés 5x3 mm - Doré à l'or fin x5
Réf. : ETA-650
Quantité : 1



Fil de jade - Fil nylon tressé 0.5 mm - Beige x3m
Réf. : FC-1336
Quantité : 1



Fermeture pince lacet 2 mm Doré à l'or fin
Réf. : FRM-202
Quantité : 1



Mini breloque goutte avec oxyde de Zirconium 9x4 mm - Doré - Fuchsia x1
Réf. : LTZ-287
Quantité : 1



Perles rondelles fleur 4 mm - Doré à l'or fin x20
Réf. : MET-073
Quantité : 1



Perles rondes 3 mm - Doré à l'or fin x50
Réf. : META-449
Quantité : 1



Breloque médaille ronde motif fleur ou rosace 8 mm Doré à l'or fin x1
Réf. : META-548
Quantité : 2



Anneaux ouverts 3.3x0.6 mm Doré à l'or fin satiné x10
Réf. : OAC-1226
Quantité : 1



Perles tube en pierre gemme 6x3 mm - Agate indienne x38cm
Réf. : PGM-155
Quantité : 1

MATÉRIEL



Kit de 5 mini pinces et 3 outils dans une trousse de rangement x1
Réf. : OUT-468
Quantité : 1



Colle à Bijoux Hasulith 30 ml
Réf. : OUTIL-007
Quantité : 1

Les étapes

★ Etape 1/7

Instruction pour un poignet de 15,5 cm maximum :

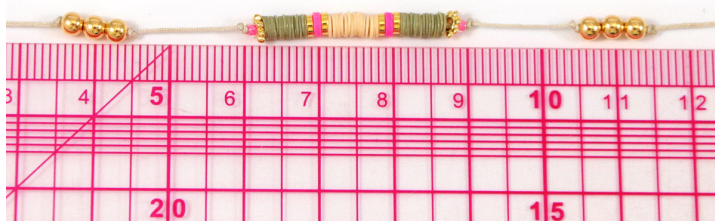
Coupez 5 morceaux de fil de 20 cm.

Sur chaque fil, faites un premier noeud à 3,5 cm du bout.

Pour le premier brin : Enfilez 3 perles dorées. Faites un noeud après les perles. Vous pouvez utiliser une aiguille ou un cure-dent pour "guider le noeud" jusqu'à l'emplacement souhaité. Pour cela, passez l'aiguille dans la boucle du noeud préformé et utilisez-la pour déplacer le noeud.

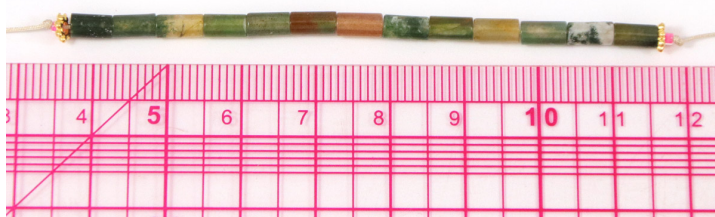
Faites un nouveau noeud à 6 cm du bout. Enfilez 1 delica, 1 rondelle fleur dorée, 6 mm de heishi kaki, 1 rondelle dorée simple, 1 heishi rose fluo (récupéré parmi le fil de heishi multicolores), 1 rondelle dorée simple, 6 mm de heishi beige, puis répétez le début dans le sens inverse. Faites un noeud après les perles.

Faites un nouveau noeud 1,5 cm plus loin, soit à environ 10,5 cm du bout et enfiler 3 perles dorées. Faites un dernier noeud après les perles.



★ Etape 2/7

Sur le deuxième bout de fil, enfiler 1 delica, 1 rondelle fleur, 13 tubes en pierre gemme, 1 rondelle fleur, 1 delica. Faites un noeud après les perles.



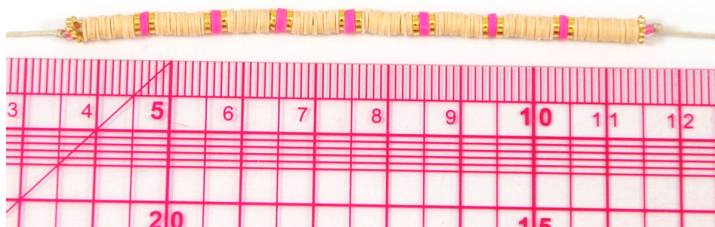
★ Etape 3/7

Sur le troisième fil, enfiler 1 delica, 1 rondelle fleur, 1 cm de heishi kaki, 1 tube doré 1 tube pierre gemme, 1 tube doré, 1 cm de heishi kaki, 1 perle dorée. Mettez un anneau sur la breloque et refermez-le sans laisser d'ouverture. Enfilez la breloque. Grâce à l'anneau, la breloque sera de face sur le bracelet. Faites la même chose en sens inverse et finissez par un noeud.



★ Etape 4/7

Sur le quatrième fil, enfiler 1 delica, 1 rondelle fleur, 7 mm de heishi beige, 1 rondelle dorée simple, 1 heishi rose fluo, 1 rondelle dorée. Répétez cet enchaînement plusieurs fois. En tout, il y a 8 fois 7 mm de heishi. Faites un noeud après les perles.



★ Etape 5/7

Le cinquième fil est un peu plus travaillé. Enfiler 5 delica, 1 perle dorée, 3 delica, 1 perle dorée, 1 rondelle fleur, environ 3 mm de heishi beige, 1 rondelle dorée simple, 3 mm de heishi kaki, 1 perle dorée, 1 breloque ronde, 1 perle dorée, 3 mm de heishi kaki, 1 rondelle dorée simple, 3 mm de heishi beige, 1 perle dorée, 1 breloque rose sur laquelle vous aurez fixé un anneau au préalable. Après la breloque, répétez les perles en symétrie. Faites un noeud à la fin.



★ Etape 6/7

Mettez de la colle dans la pince à l'aide d'un cure-dent. Placez deux premiers bouts de fil du côté où le noeud a été fait à 3,5 cm du bout. Appuyez bien sur les fils à l'intérieur de la pince à lacet avec le cure-dent. Remettez un peu de colle par-dessus à l'aide du cure-dent. Placez les 3 autres fils, toujours du même côté. De nouveau un peu de colle. Attendez 15 minutes que la colle prenne. Refermez ensuite la pince à lacet avec une pince plate. Refermez-la des deux côtés.



★ Etape 7/7

De l'autre côté, alignez bien les fils. Recoupez les bouts de fil à 3,5 cm du noeud pour qu'ils aient tous la même longueur. Répétez l'étape 6 pour les coller dans l'autre pince à lacet.



Le résultat