

# DIAGRAMME ÉTOILE 3D MIYUKI EN PEYOTE CIRCULAIRE

Par : Tiffanie Perles&Co



Avancé



14h

*Comment faire une étoile 3D Miyuki ?*

## **Le kit de Tissage Miyuki La Bohème**

Ce schéma d'étoile Miyuki 3D est extrait du kit tissage Miyuki La Bohème. Ce kit en édition limitée contient l'ensemble des outils, perles et instructions pour réaliser 3 bijoux et cette étoile pour seulement 36 euros. Il vous faudra seulement ajouter un set de pince à bijoux si vous n'en avez pas, et un petit bout de tissu pour rembourrer l'étoile. Retrouvez ce kit de perles Miyuki dans la liste de matériel en bas de cette page.

Ce kit de tissage se concentre sur les différentes variantes du tissage Peyote. Les projets vont du plus simple au plus compliqué, cette étoile étant le projet ultime du kit.

### **Qu'est-ce que le tissage Peyote circulaire ?**

On commence par créer une boucle avec des perles. Dans ce projet, on fait une boucle de 4 perles. On vient ensuite ajouter 1 ou 2 perles entre chaque perle ajoutée au premier tour, tout en suivant le schéma. Des espaces se créent entre les perles. On vient les remplir avec les perles du rang suivant. Le principe est donc le même que le Peyote classique, sauf que l'on tisse en rond. On ne fait pas des aller-retours, mais des spirales.

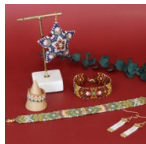
### **Composition de l'étoile**

L'étoile est composée de 5 morceaux représentés par les pointillés sur le schéma ci-dessous. Ces 5 morceaux forment à la fois le devant et le dos de l'étoile. Ce sont des carrés qui ne sont pas plats et que nous assemblerons à la fin pour former l'étoile.

Notes de la créatrice : Comme nous savons qu'il y a des adeptes des étoiles 3D et boules de Noël en perles parmi vous, nous avons décidé de laisser ce schéma en libre accès afin que vous puissiez toutes et tous en profiter pour préparer votre déco de sapin à temps ! N'hésitez pas à nous montrer le résultat sur les réseaux sociaux et à indiquer que cette étoile vient du Kit de tissage La Bohème de @perlesandco. Merci pour votre gentillesse et bienveillance cette année encore. Bonne préparation des fêtes de fin d'année ! :)

## Quel matériel utiliser pour Diagramme étoile 3D Miyuki en Peyote Circulaire ?

### MATÉRIEL



Kit Bijoux Tissage perles Miyuki Delica - La Bohème  
Réf. : KIT-473  
Quantité : 1

### MATÉRIEL



Kit de 3 pinces dans une pochette de transport Perles & Co Bleu x1  
Réf. : OUT-336  
Quantité : 1

## Les étapes

### ★ Etape 1/3

Tissez le carré n°1 deux fois.

A chaque tour, vous ressortez par la première perle du tour précédent, sauf pour le tour 1. Pour le tour 1, vous ressortez par la première perle enfilée à ce même tour.

Tour 1 : 4 A

Tour 2 : 2 A entre chaque A du tour 1.

Tour 3 : 2 B, A, 2 B, A, 2 B, A, 2 B, A.

Tour 4 : 2 B, B, B, 2 B, B, B, 2 B, B, B, 2 B, B, B.

Tour 5 : 2 C, B, C, B, 2 C, B, C, B, 2 C, B, C, B, 2 C, B, C, B.

Tour 6 : 2 D, C, C, C, C, 2 B, C, C, C, C, 2 D, C, C, C, C, 2 B, C, C, C, C.

Tour 7 : 2 C, C, C, E, C, C, 2 C, C, C, E, C, C, 2 C, C, C, E, C, C, 2 C, C, C, E, C, C.

Tour 8 : 2 F, C, D, C, E, G, C, 2 B, C, G, E, C, D, C, 2 F, C, D, C, E, G, C, 2 B, C, G, E, C, D, C.

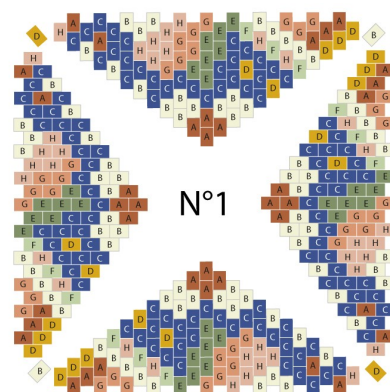
Tour 9 : 2 B, H, C, C, E, G, H, C, 2 C, C, H, G, E, C, C, H, 2 B, H, C, C, E, G, H, C, 2 C, C, H, G, E, C, C, H.

Tour 10 : 2 D, B, F, C, E, G, H, H, C, 2 B, C, H, H, G, E, C, F, B, 2 D, B, F, C, E, G, H, H, C, 2 B, C, H, H, G, E, C, F, B.

Tour 11 : 2 D, A, B, H, C, E, G, H, C, A, 2 C, A, C, H, G, E, C, H, B, A, 2 D, A, B, H, C, E, G, H, C, A, 2 C, A, C, H, G, E, C, H, B, A.

Tour 12 : 2 D, A, G, B, F, E, G, H, B, C, C, 2 H, C, C, B, H, G, E, F, B, G, A, 2 D, A, G, B, F, E, G, H, B, C, C, 2 H, C, C, B, H, G, E, F, B, G, A.

Tour 13 : B, A, G, G, B, E, G, H, B, B, C, A, D, A, C, B, B, H, G, E, B, G, G, A, B, A, G, G, B, E, G, H, B, B, C, A, D, A, C, B, B, H, G, E, B, G, G, A.



- DB-2120 : A
- DB-1490 : B
- DB-2319 : C
- DB-0042 : D
- DB-2310 : E
- DB-2165 : F
- DB-2178 : G
- DB-0206 : H

### ★ Etape 2/3

Tissez le carré n°2 deux fois.

Tour 1 : 4 A

Tour 2 : 2 A entre chaque A du tour 1.

Tour 3 : 2 B, A, 2 B, A, 2 B, A, 2 B, A.

Tour 4 : 2 B, B, B, 2 B, B, B, 2 B, B, B, 2 B, B, B.

Tour 5 : 2 C, B, C, B, 2 C, B, C, B, 2 C, B, C, B, 2 C, B, C, B.

Tour 6 : 2 D, C, C, C, C, 2 B, C, C, C, C, 2 D, C, C, C, C, 2 B, C, C, C, C.

Tour 7 : 2 C, C, C, E, C, C, 2 C, C, C, E, C, C, 2 C, C, C, E, C, C, 2 C, C, C, E, C, C.

Tour 8 : 2 F, C, D, C, E, G, C, 2 B, C, G, E, C, D, C, 2 F, C, D, C, E, G, C, 2 B, C, G, E, C, D, C.

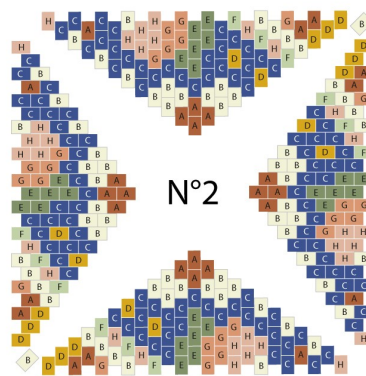
Tour 9 : 2 B, H, C, C, E, G, H, C, 2 C, C, H, G, E, C, C, H, 2 B, H, C, C, E, G, H, C, 2 C, C, H, G, E, C, C, H.

Tour 10 : 2 D, B, F, C, E, G, H, H, C, 2 B, C, H, H, G, E, C, F, B, 2 D, B, F, C, E, G, H, H, C, 2 B, C, H, H, G, E, C, F, B.

Tour 11 : 2 D, A, B, H, C, E, G, H, C, A, 2 C, A, C, H, G, E, C, H, B, A, 2 D, A, B, H, C, E, G, H, C, A, 2 C, A, C, H, G, E, C, H, B, A.

Tour 12 : 2 D, A, G, B, F, E, G, H, B, C, C, 2 H, C, C, B, H, G, E, F, B, G, A, 2 D, A, G, B, F, E, G, H, B, C, C, 2 H, C, C, B, H, G, E, F, B, G, A.

Tour 13 : Repassez dans les perles existantes pour ajouter 1 B entre les 2 D du tour précédent.



N°2

- DB-2120 : A
- DB-1490 : B
- DB-2319 : C
- DB-0042 : D
- DB-2310 : E
- DB-2165 : F
- DB-2178 : G
- DB-0206 : H

### ★ Etape 3/3

Tissez le carré n°3 une fois.

Tour 1 : 4 A

Tour 2 : 2 A entre chaque A du tour 1.

Tour 3 : 2 B, A, 2 B, A, 2 B, A, 2 B, A.

Tour 4 : 2 B, B, B, 2 B, B, B, 2 B, B, B, 2 B, B, B.

Tour 5 : 2 C, B, C, B, 2 C, B, C, B, 2 C, B, C, B, 2 C, B, C, B.

Tour 6 : 2 D, C, C, C, C, 2 B, C, C, C, C, 2 D, C, C, C, C, 2 B, C, C, C, C.

Tour 7 : 2 C, C, C, E, C, C, 2 C, C, C, E, C, C, 2 C, C, C, E, C, C, 2 C, C, C, E, C, C.

Tour 8 : 2 F, C, D, C, E, G, C, 2 B, C, G, E, C, D, C, 2 F, C, D, C, E, G, C, 2 B, C, G, E, C, D, C.

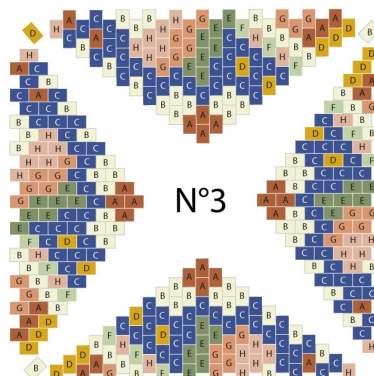
Tour 9 : 2 B, H, C, C, E, G, H, C, 2 C, C, H, G, E, C, C, H, 2 B, H, C, C, E, G, H, C, 2 C, C, H, G, E, C, C, H.

Tour 10 : 2 D, B, F, C, E, G, H, H, C, 2 B, C, H, H, G, E, C, F, B, 2 D, B, F, C, E, G, H, H, C, 2 B, C, H, H, G, E, C, F, B.

Tour 11 : 2 D, A, B, H, C, E, G, H, C, A, 2 C, A, C, H, G, E, C, H, B, A, 2 D, A, B, H, C, E, G, H, C, A, 2 C, A, C, H, G, E, C, H, B, A.

Tour 12 : 2 D, A, G, B, F, E, G, H, B, C, C, 2 H, C, C, B, H, G, E, F, B, G, A, 2 D, A, G, B, F, E, G, H, B, C, C, 2 H, C, C, B, H, G, E, F, B, G, A.

Tour 13 : B, A, G, G, B, E, G, H, B, B, C, A, D, A, C, B, B, H, G, E, B, G, G, A, B.



N°3

- DB-2120 : A
- DB-1490 : B
- DB-2319 : C
- DB-0042 : D
- DB-2310 : E
- DB-2165 : F
- DB-2178 : G
- DB-0206 : H

*Le résultat*