

## CRÉOLES EN ACIER INOX DORÉ AVEC PERLES EN TOURMALINE

Par : Tiffanie Perles&Co



Débutant



1h30

*Comment fixer des perles en pierre gemme sur une créole ?*

Les nouvelles créoles en acier inoxydable possèdent des anneaux soudés pour faciliter la fixation de petites perles. De plus, elles sont très résistantes à la déformation, problème qui pouvait survenir lorsque l'on fixait des perles sur des créoles en laiton. Les apprêts en acier inoxydable pour les bijoux sont idéals pour l'été, car l'acier inox est résistante à l'oxydation dû à l'eau et la transpiration. La seule marque d'usure pourra éventuellement être l'effacement du doré petit à petit pour laisser la place à de l'argenté foncé. Ces boucles d'oreilles créoles existent en diamètre 30 mm et 40 mm, en doré et argenté.

Les perles utilisées dans ce tutoriel sont des petites perles en Tourmaline et des spacers Miyuki avec la finition duracoat. Le duracoat est un vernis industriel apposé sur les perles par le fabricant. Il garantit une très bonne tenue des couleurs et du doré. La tourmaline est une pierre aux multiples couleurs. Cela tombe bien, car le mélange de pierres gemmes aux couleurs et formes différentes sont très tendance cette année. De plus, elles conviendront à pleins de styles vestimentaires divers et variés.

Vous préférez le bleu et le turquoise ? Retrouvez d'autres couleurs de perles en pierre gemme dans la partie variation en bas de page.

## Quel matériel utiliser pour Créoles en acier inox doré avec perles en Tourmaline ?

### MATÉRIEL



Breloque ovale facettée avec petites boules 12x5 mm - Doré à l'or fin - Aventurine  
Réf. : ETA-507  
Quantité : 2



Perles rondes facettées 2 mm pierre gemme - Tourmaline x39cm  
Réf. : GEM-445  
Quantité : 1



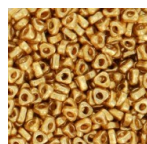
Perles rondelles bouliers facettées en pierre gemme 3x2 mm - Tourmaline x20  
Réf. : GEM-730  
Quantité : 1



Fil semi-dur 0.3 mm en Gold filled (or laminé) x 1 m  
Réf. : GLD-234  
Quantité : 1



Créoles à décorer 40 mm avec 3 anneaux - Acier inoxydable 304 Doré x2  
Réf. : INX-348  
Quantité : 1



Spacer Triangle Miyuki Duracoat 2.8x1.3 mm SPTR28-4202 - Galvanized Gold x10g  
Réf. : SPTR-28-4202  
Quantité : 1

### MATÉRIEL



Pince coupante Flush cutter Eco x1  
Réf. : OUT-019  
Quantité : 1



Pince ronde manche pailleté  
Réf. : OUTIL-134  
Quantité : 1

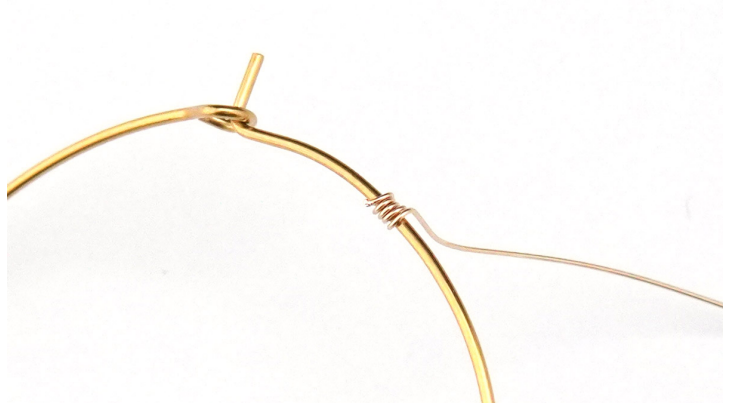


Pince plate bouts courts  
Réf. : OUTIL-467  
Quantité : 1

## Les étapes

### ★ Etape 1/6

Coupez 19 cm de fil Gold Filled. Enroulez-le autour de la créole en faisant 5 tours bien serrés.



### ★ Etape 2/6

Enfilez des perles en mélangeant les rondes 2 mm, les bouliers et les spacers jusqu'à ce que vous ayez assez de perles pour atteindre l'anneau. Passez ensuite le fil dans l'anneau en faisant attention de ne pas trop le déformer.



### ★ Etape 3/6

Répétez l'étape 2 pour arriver au prochain anneau. Passez le fil dedans puis enfiler la breloque.



★ Etape 4/6

Repassez le fil dans l'anneau de sorte à fixer la breloque à la créole. Serrez bien.



★ Etape 5/6

Complétez les autres espaces avec des perles. Terminez en enroulant le fil sur 5 tours au bout de la créole. Coupez l'excédant de fil.



★ Etape 6/6

Enroulez le restant de fil Gold filled autour des perles et de la créole pour les rapprocher là où c'est un peu trop bombé. Faites deux tours. Vous pouvez utiliser deux pinces pour bien serrer les tours. Coupez d'autres petits morceaux de fil Gold filled de 2 à 3 cm pour rapprocher ces deux éléments. Nous en avons mis entre chaque anneau de la créole.



*Le résultat*