



Schéma Bracelet « Darling » par PUCA®



Créé par Puca





Matériel : Pour un bracelet de 17 cm.

- 28 Delos® par Puca®
- 14 Khéops® par Puca®
- 6 Kalos® par Puca®
- 40 Toupies de 4 mm (T4)
- Rocailles 15/0 (R15), 11/0 (R11), 8/0 (R8)
- 1 Fermoir un rang de votre choix
- 2 Anneaux 4 mm Ø de diamètre.
- Fireline 0.12



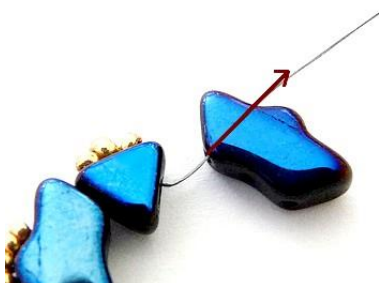
1) Placer 1 Delos, 6 R15 et passer dans la Delos.



2) Placer 1 Khéops.



3) Placer 1 R15, 1 R11, 1 R15 dans la Khéops.



4) Placer 1 Delos.



5) Placer 6 R15 dans la Delos.



6) Placer 1 R11 et 1 Delos.



7) Placer 6 R15 sur la Delos, 1 Khéops, 1 R15, 1 R11, et 1 R15 dans la Khéops.



8) Placer 1 Delos.



9) Placer 6 R15 dans la Delos.



10) Placer 1 R11 et se placer dans la Delos.



11) Venir se placer ICI. Dans la Delos.



12) Placer 2 R15, 1 R11, 2 R15 sous la Khéops et se placer dans la Delos.



13) Venir se placer ICI dans la Delos.



14) Placer 2 R15, 1 R11 et 2 R15 dans la Delos et se placer ICI.



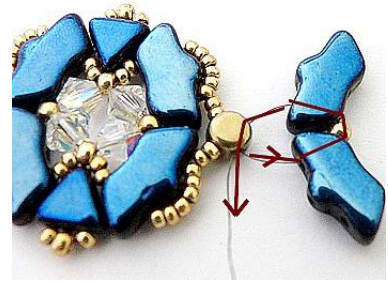
15) Placer 2 R15, 1 R8, 2 R15 et se placer ICI.



16) Venir se placer ICI (Flèche verte) et placer 2 R15, 1 Kalos, 2 R15 et venir se placer ICI.



17) Placer 1 T4 entre chaque R11 et venir se placer dans la Kalos.



18) Placer en boucle 1 Delos, 1 R11, 1 Delos.



19) Je solidifie et je viens me placer ICI.



20) Placer 6 R15 dans la Delos, et je répète les étapes 2 à 17. Sauf 15 puisque j'ai déjà ma Kalos. 😊



21) On obtient ceci 😊
Je fais 7 éléments.



22) Attention ! je place 1 R8 à la fin 😊 et je viens me placer ICI dans la 3^{ème} R15.



23) Placer 1 T4 et venir se placer dans la 3^{ème} R15. Je fais tout le rang ainsi.



24) Je répète étape 23 de l'autre côté du bracelet 😊.



25) Placer votre fermoir avec les anneaux dans les R8.



26) Félicitations ! votre bracelet « Darling » est terminé 😊.

Je vous souhaite une agréable réalisation.
Merci de respecter mon travail 😊

