

COLLIER SPIRALE AU CROCHET EN MAILLES SERRÉES ROCAILLES ET MINI MESH

Par : Demi Moreau - Minou84



Intermédiaire



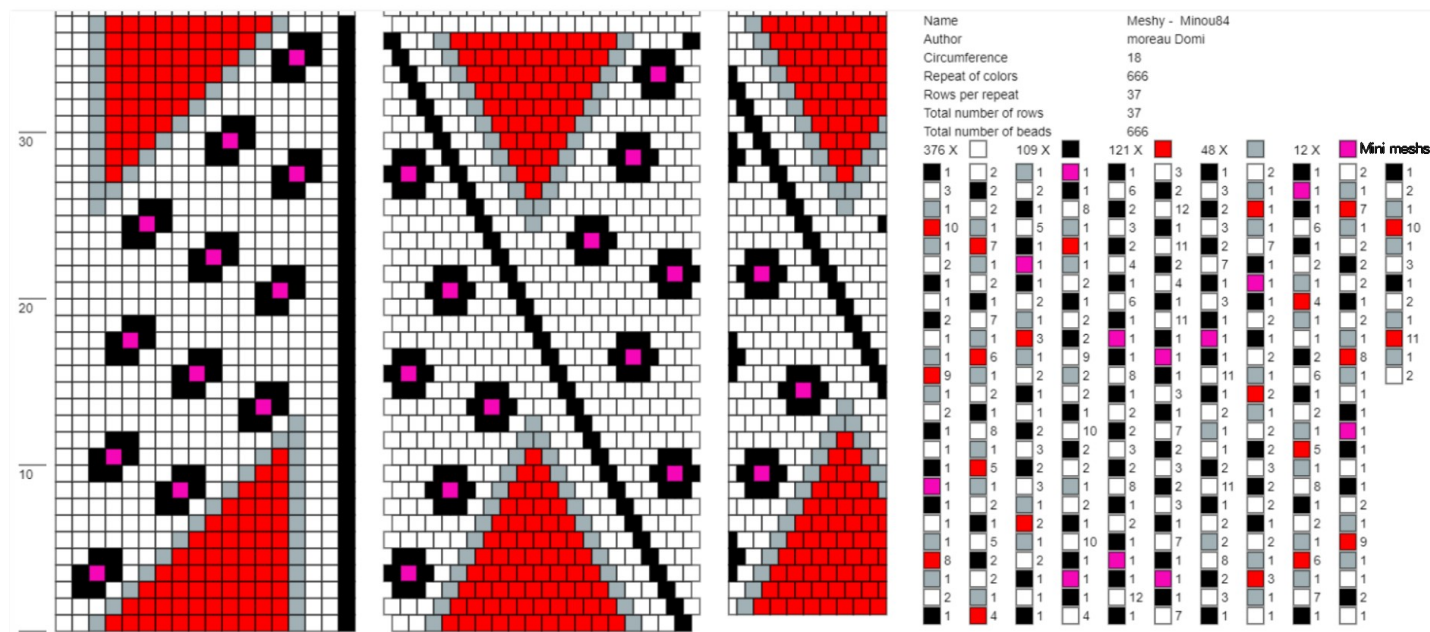
7h

Comment crocheter un collier en perles de rocailles ?

Comment crocheter les cristaux mini meshs ?

Un nouveau tutoriel de spirale au crochet, youpi ! Dominique Moreau du blog [Mes Perlouzes](#) nous apprend comment réaliser un collier en spirale au crochet avec des [rocailles Miyuki](#) et des [cristaux mini mesh PureCrystal](#). Vous avez envie de vous lancer dans les spirales de perles ? Pensez à regarder nos différentes fiches techniques, notamment [Comment lire une grille de spirale au crochet ?](#) et [Conseils & astuces pour réaliser des spirales au crochet](#). Découvrez également notre tutoriel de [collier en maille serrées](#), mais avec du PureCrystal Crystal Mesh. Bon crochetage !

Voici la grille de tissage à suivre :



Sur la grille, les mini meshs sont représentés par les cases couleur Fuschia.

Le petit mot de la créatrice :

Enfilez 8 séquences pour obtenir une spirale finie de 45 cm de long, embouts et fermoir compris.

Les mini meshs s'enfilent comme les perles, en passant au centre des « petits ponts ». Attention, les aiguilles n°12 ne passent pas. Prévoir des plus fines ! Ces mini meshs sont super avec les rocailles 15, elles s'encastrent parfaitement entre les perles, ne dépassent pas et ne s'accrochent pas.

Nous serions ravis de voir votre version de ce collier... alors n'hésitez pas à nous envoyer vos photos sur [facebook](#) ou sur notre [Instagram](#) avec le #perlesandco, cela pourra inspirer d'autres personnes !

NB : Attention, la liste de produits ci-dessous n'est pas totalement conforme à la photo de présentation. Pour des raisons de stock, certains produits de ce tutoriel ont été remplacés par des équivalents. Le fermoir T cœur argenté 30 mm a été remplacé par son équivalent en 20 mm.

Quel matériel utiliser pour Collier spirale au crochet en mailles serrées rocailles et mini mesh ?

MATÉRIEL



Anneaux ouverts 5x0.7 mm argenté x50
Réf. : ACC-102
Quantité : 1



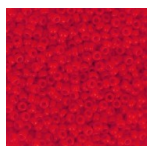
Embout en résine CCB pour corde 12mm rhodié x1
Réf. : CCB-218
Quantité : 2



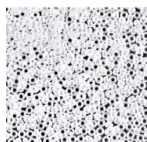
Fil de coton Lizbeth taille 80 Natural n°602 x168m
Réf. : FCU-521
Quantité : 1



Rocaille Miyuki 15/0 401F - Black Mat x8g
Réf. : MR15/401F
Quantité : 1



Rocaille Miyuki 15/0 407 - Opaque Vermillion Red x8g
Réf. : MR15/407
Quantité : 1



Rocaille Miyuki 15/0 420 - Opaque White Pearl Ceylon x8g
Réf. : MR15/420
Quantité : 2



Rocaille Miyuki 15/0 451 - Gunmetal x8g
Réf. : MR15/451
Quantité : 1



Aiguille à perler fendue Beadalon 57 mm x4
Réf. : OAC-190
Quantité : 1



Crochet avec manche plastique 13 cm en métal 0,75 mm x1
Réf. : OUT-032
Quantité : 1



Fermer T coeur 20 mm - Rhodié x1
Réf. : TOG-347
Quantité : 1



PureCrystal Crystal Mini Mesh 40601 3 rangs 5,3 mm Crystal x5cm
Réf. : WCH-007
Quantité : 2

Le résultat