

## DIY TRICOT - GILET POUR FEMME EN LAINE

Par : Mon joli tricot



Intermédiaire

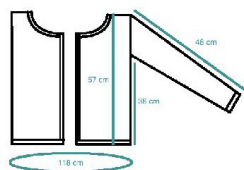


5h

Qui dit hiver, dit envie de se réchauffer dans un pull doudou ! On veut de la chaleur et de la douceur pour supporter les frimas de l'hiver. Eh bien, nous avons le tutorial parfait avec ce gilet.  
Retrouver toutes nos [laines](#) pour vos projets de tricot et nos autres [tutoriels tricot](#) pour vous inspirer.  
Un grand merci à Anne de [Mon joli tricot](#) pour le partage de ce tutorial.  
Pour les débutants, rendez-vous sur notre chaîne Youtube pour découvrir toutes nos astuces sur les [bases du tricot](#).

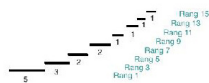


Dimensions :



Etape 1 :  
Commencez par le corps du gilet, tricotez le dos et les devants ensemble. Montez 186 mailles, tricotez 6 rangs en côtes 2/2. Placez 2 anneaux marqueurs : 45 mailles, un anneau, 96 mailles, un deuxième anneau puis de nouveau 45 mailles. Continuez en jersey jusqu'à 36 cm de hauteur. Séparez le dos et les devants.

Etape 2 :  
Passons au devant droit, tricotez en jersey jusqu'à 10 cm de hauteur. Commencez l'encolure comme suit : les diminutions se font toujours sur les rangs endroits et du côté extérieur. Rabattez 5 mailles (reste 40 mailles), rabattez 3 mailles (reste 37 mailles), rabattez 2 mailles (reste 35 mailles), rabattez 2 mailles (reste 33 mailles), rabattez 1 mailles (reste 32 mailles), rabattez 1 mailles (reste 31 mailles), rabattez 1 mailles (reste 30 mailles), rabattez 1 mailles (reste 29 mailles). Rabattez les 29 mailles restantes.



Etape 3 :  
Procédez de manière symétrique pour le devant gauche.  
Etape 4 :  
Pour le dos tricotez en jersey jusqu'à 10 cm de hauteur puis rabattez les 96 mailles.  
Etape 5 :  
Pour les manches, réaliser deux fois cette étape : Montez 58 mailles, faites une diminution (en tricotant 2 mailles ensemble à 1 maille du bord) en début et en fin de rang tous les 10 rangs. Répétez 9 fois. Tricotez 5 rangs de côtes 2/2 puis rabattez les mailles.  
Etape 6 :  
Passons maintenant à l'assemblage : cousez les manches sur la longueur, cousez le dessus des épaules, assemblez les manches au corps du gilet.  
Etape 7 :  
Pour la bande d'encolure :  
Du côté droit, relevez 142 mailles (87 mailles sur le devant + 55 sur la moitié de l'encolure). Faites 5 rangs de côtes 2/2. Rabattez les mailles.  
Du côté gauche, relevez 142 mailles (87 mailles sur le devant + 55 sur la moitié de l'encolure). Faites 2 rangs de côtes 2/2. Au rang 3 prévoir les trous pour les boutons : depuis le bas, tricoter 3 mailles, rabattre 1 maille, tricoter 19 mailles, rabattre 1 maille, tricoter 19 mailles, rabattre 1 maille, tricoter 19 mailles, rabattre 1 maille, tricoter 19 mailles, rabattre 1 maille, tricoter 3 mailles. Au rang 4, toujours en côtes 2/2, remonter les mailles face aux mailles rabattues au tour 3. Tricotez le rang 5 en côtes 2/2 puis rabattez les mailles.



NB : Attention, la liste de produits ci-dessous n'est pas totalement conforme à la photo de présentation. Pour des raisons de stock, certains produits de ce tutorial ont été remplacés par des équivalents.

## Quel matériel utiliser pour DIY tricot - Gilet pour femme en laine ?

### MATÉRIEL



Aiguilles à tricoter 5 mm en aluminium x2  
Réf. : LAINE-835  
Quantité : 1



Set de 21 anneaux marqueurs de mailles en plastique  
Réf. : LAINE-839  
Quantité : 1



Laine Super Kid Mohair n°100 - Terre Cuite x150g  
Réf. : WOOL-073  
Quantité : 3

*Le résultat*