

## TRIO BAGUES DE PHALANGE BRELOQUE FEUILLES STRASS PURECRYSTAL ET PERLES CHIPS

Par : Perles & Co



Intermédiaire



0 minutes

Les bagues de phalange existent depuis l'époque romaine (si si!) et sont à nouveau furieusement tendances! Portées en accumulation, sur les premières et secondes phalanges elles donnent un style chic et bohème! Pour réaliser ces jolies petites bagues, vous aurez besoin de quelques outils de base : une pince coupante, une pince ronde , deux pinces plates et de la colle forte type E6000.

## Quel matériel utiliser pour Trio bagues de phalange Breloque Feuilles Strass PureCrystal et Perles Chips ?

### MATÉRIEL



Perles chips 8 - 11 mm en pierre gemme - Quartz Fumé x80cm  
Réf. : CHIPS-030  
Quantité : 1



Perles chips 5 - 8 mm en pierre gemme - Peridot x84cm  
Réf. : CHIPS-048  
Quantité : 1



Chaîne maille Forçat limée 1,6 mm en Gold filled (or laminé) x50cm  
Réf. : CHR-059  
Quantité : 1



Fil nylon Tortue transparent 0.20 mm x100 m  
Réf. : FC-061  
Quantité : 1



Fil Laiton pour bijoux fil rond 0,8 mm traité anti-ternissement x6m  
Réf. : FC-1182  
Quantité : 1



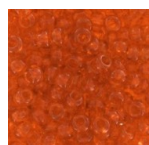
Anneaux fermés 6x0.7 mm en Gold filled (or laminé) x5  
Réf. : GLD-025  
Quantité : 1



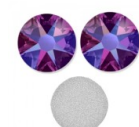
Anneaux ouverts 3x0.76 mm en Gold filled (or laminé) x20  
Réf. : GLD-031  
Quantité : 1



Breloques feuilles 10 mm Gold filled (Or laminé) x2  
Réf. : GLD-043  
Quantité : 1



Rocailles 11/0 2 mm - Sun x10g  
Réf. : ROC-076  
Quantité : 1



Strass à coller en cristal PureCrystal 2088 3 mm Fuchsia Shimmer x36  
Réf. : STR-576  
Quantité : 1

## Les étapes

### ★ Etape 1/13

#### **Bague chaînette :**

Rattachez l'anneau fermé à la chaîne à l'aide d'un petit anneau ouvert (aidez-vous des deux pinces plates pour l'ouvrir).



### ★ Etape 2/13

#### **Bague chaînette :**

Entourez votre doigt avec la chaîne et coupez-là à l'aide de la pince coupante à l'endroit où elle rejoint l'anneau fermé en face de votre première attache.



★ Etape 3/13

**Bague chaînette :**

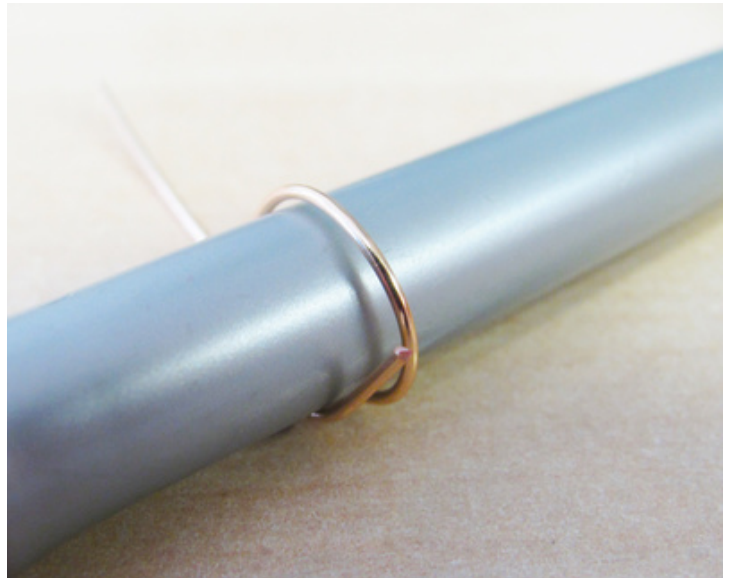
Comme à la première étape, attachez la chaîne à l'anneau fermé à l'aide d'un petit anneau ouvert. Votre bague est terminée!



★ Etape 4/13

**Bague feuille :**

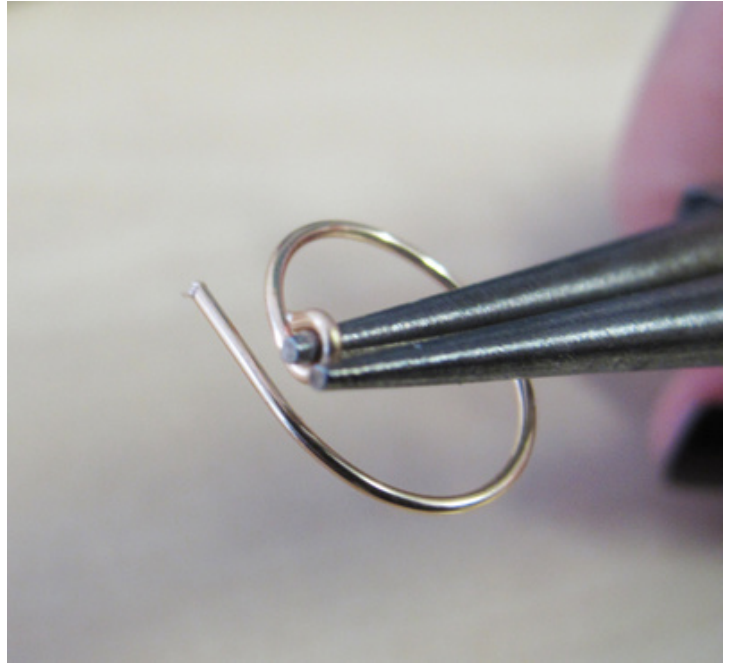
Coupez environ 5 cm de fil de laiton doré à l'aide de la pince coupante. Pour donner forme à votre bague, aidez-vous d'un feutre pour enrouler le fil autour.



★ Etape 5/13

**Bague feuille :**

Coupez l'excédant de fil. Passez la bague à votre doigt et ajustez en resserrant ou en étirant si besoin. A l'aide de la pince ronde, réalisez une boucle à chaque extrémité du fil.



★ Etape 6/13

**Bague feuille :**

Coupez l'anneau d'attache de la feuille et à l'aide de la pince ronde donnez-lui une forme légèrement bombée.





★ Etape 7/13

**Bague feuille :**



★ Etape 8/13

**Bague feuille :**



★ Etape 9/13

**Bague feuille :**

Collez la feuille sur une des deux boucles. Faites de même avec le strass PureCrystal. Laissez sécher. Votre bague est terminée!



★ Etape 10/13

**Bague feuille :**



★ Etape 11/13

**Bague pierres :**

Réalisez exactement le même corps de bague que celui de la bague précédente.



★ Etape 12/13

**Bague pierres :**

Attachez environ 20 cm de fil de nylon à la bague en faisant un double noeud. Puis enfiler des chips de péridot, de quartz fumé, des rocailles et des petits anneaux ouverts (ici purement décoratifs!) au grès de vos envies. N'oubliez pas d'enrouler le fil de nylon autour du fil de laiton entre chaque enfilage de perle pour bien fixer le tout. Terminez pas un double noeud. Coupez l'excédent de fil de nylon.





★ Etape 13/13

Bague pierres :



*Le résultat*

