

PENDENTIF AVEC PERLES DE ROCAILLES ET BOULE AVEC DES MOBYDUO

Par : Karole's beads



Intermédiaire



30 minutes

Comment faire un pendentif avec des Moby Duo ?
Comment faire un pendentif en forme de boule ?

Matériel utilisé
- mobyduo capri gold
- Rocaille miyuki 15 doré
- perle ronde 12mm
- mesh PureCrystal rose gold hotfix
- aiguilles miyuki
- fil fireline 0,10
- clou tête boule

Etape 1 : Vous allez travailler avec 2 aiguilles qu'on va placer à chaque extrémité de notre fil . Enfilez 5 perles , repassez dans toutes les perles et fermez votre cercle par un double nœud puis remontez vos 2 fils , en les croisant dans le trou du haut de la 1ere perle . ATTENTION AU SENS DE VOS PERLES, les mobyduos ont un coté plat et un coté arrondi, il faut que toutes vos perles aient le coté arrondi du même coté de votre boule . Si vous commencez avec le coté plat vers vous le fil gauche et le fil droit seront inversés, dans ce tutoiel le coté arrondi doit être face à vous.



Etape 2 : Enfilez sur le fil gauche 4 perles et avec votre fil droit croisez vos fils dans la dernière perle pour fermer votre cercle et les remonter dans le trou du haut de cette perle.



Etape 3 : Passez avec le fil droit dans la 1ere perle déjà présente à droite et sur le fil gauche enflez 3 perles , fermez le cercle et remontez vos 2 fils dans le haut de la dernière perle.



Etape 4 : Passez avec le fil droit dans la 1ere perle à droite et sur le fil gauche enflez 3 perles , fermez le cercle et remontez vos 2 fils dans le haut de la dernière perle.

Etape 5 : Passez avec le fil droit dans la 1ere perle à droite et sur le fil gauche enflez 3 perles , fermez le cercle et remontez vos 2 fils dans le haut de la dernière perle.

Etape 6 : Passez avec le fil droit dans 2 perles à droite et sur le fil gauche enflez 2 perles , fermez le cercle et remontez vos 2 fils dans le haut de la dernière perle.

Etape 7 : Passez avec le fil droit dans la 1ere perle à droite et sur le fil gauche enflez 3 perles , fermez le cercle et remontez vos 2 fils dans le haut de la dernière perle.

Etape 8 : Passez avec le fil droit dans les 2 perles à droite et sur le fil gauche enflez 2 perles , fermez le cercle et remontez vos 2 fils dans le haut de la dernière perle.

Etape 9 : Passez avec le fil droit dans les 2 perles à droite et sur le fil gauche enflez 2 perles , fermez le cercle et remontez vos 2 fils dans le haut de la dernière perle.

Etape 10 : Passez avec le fil droit dans les 2 perles à droite et sur le fil gauche enflez 2 perles , fermez le cercle et remontez vos 2 fils dans le haut de la dernière perle.

Etape 11 : Passez avec le fil droit dans les 3 perles à droite et sur le fil gauche enflez 1 perle , placez votre ronde de 12 mm et la tige , fermez le cercle et remontez vos 2 fils ds le haut de la dernière perle.

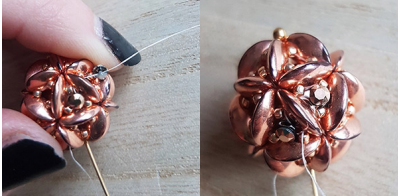


Etape 12 : Fermez votre boule en repassant dans les 5 dernières perles.

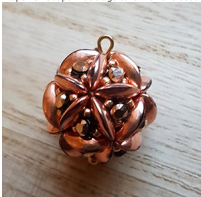
Etape 13 : Enfilez une rocaille entre chaque mobyduo et faire tout le tour de votre boule avec les roc15.



Etape 14 : Mettez 1 mesh entre les roc 15 , sortez d'une mobyduo , enflez le mesh par un coin et sortez par le trou opposé de la même mobyduo et faire pareil tout le tour en repassant dans vos mesh pour qu'elle se place bien entre les roc 15.(photo8 et 9)



Etape 15 : Coupez votre tige et formez une boucle pour accrocher votre pendentif. Votre boule est finie .



Astuces : Vous pouvez vous amuser avec d'autres perles, il y a beaucoup de possibilités comme remplacer les mobyduos par des superduos ou une autre perle à 2 trous (halfila, diamonduo,touples ...) vous pouvez aussi remplacer les roc 15 par des spacer miyuki, des mini rondes ... Remplacer les mesh aussi par d'autres perles, laissez parler votre imagination.

Vous avez aimé ce tutoriel ? Venez partager avec nous et notre communauté toutes vos créations : [notre page Instagram](#) et [notre page Facebook](#).

Quel matériel utiliser pour Pendentif avec perles de rocailles et boule avec des mobyduo ?

MATÉRIEL



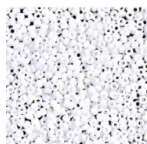
Clous tête boule 50x0.7 mm - doré rose x20
Réf. : ACC-481
Quantité : 1



Fil Fireline - Tresse fusionnée 0.10 mm (4LB) Crystal x46 m
Réf. : FC-030
Quantité : 1



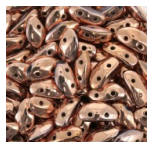
PureCrystal Crystal Mesh 40001 4 rangs 11 mm Crystal x5cm
Réf. : FCR-961
Quantité : 1



Rocaille Miyuki 15/0 402 - White x8g
Réf. : MR15/402
Quantité : 1



Aiguilles à perler Miyuki extra fines x6
Réf. : OAC-162
Quantité : 1



Perles en verre MobyDuo 2 trous 3x8 mm Capri Gold Full x50
Réf. : PLS-273
Quantité : 1



Nacrée PureCrystal 5811 12 mm Rose Gold Pearl x1
Réf. : WPL-1181
Quantité : 1

Le résultat