

BRACELET COEUR JONC FIL MÉTALLIQUE

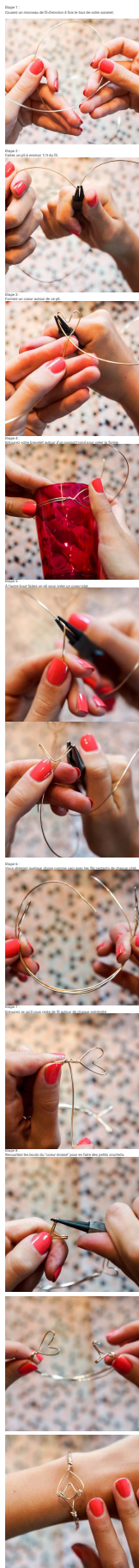
Par : Spring in Fialta



Débutant



0 minutes



Quel matériel utiliser pour Bracelet cœur jonc fil métallique ?

MATÉRIEL



Fil dur 1.02 mm en Gold Filled (or laminé) x1.5m
Réf. : GLD-109
Quantité : 1

Le résultat