

BRACELET TRESSÉ FIMO CUIR

Par : Karine Barrera



Débutant



1h30

Qu'est-ce que la Fimo effet cuir ?

Comment utiliser la Fimo effet cuir ?

Nouveauté Fimo 2019 cette pâte effet cuir vous étonnera de par sa souplesse et son grain imitant la texture du cuir. 12 couleurs sont disponibles dans [cette game](#) mais toutes sont miscibles entre elles pour obtenir de nouvelles teintes.

C'est en la travaillant au cran le plus fin de la machine à pâte que vous obtiendrez les meilleurs résultats avec cette Fimo effet cuir. Nous vous proposons un tutoriel pour réaliser un bracelet imitation cuir tressé.

Vous le savez chez Perles&Co, on est un peu curieux... alors n'hésitez pas à nous montrer le résultat de vos créations en partageant une photo de vos réalisations avec nous sur les réseaux sociaux : [notre page Facebook](#) et [notre page Instagram](#).

Quel matériel utiliser pour Bracelet tressé Fimo cuir ?

MATÉRIEL



Pâte Fimo effet cuir 57gr Ocre (n°179)
Réf. : FIMO-179
Quantité : 1



Pâte Fimo effet cuir 57gr Rouille (n°749)
Réf. : FIMO-749
Quantité : 1



Pâte Fimo effet cuir 57gr Noisette (n°779)
Réf. : FIMO-779
Quantité : 1



Peinture auxiliaire pour acrylique - DecoCrème de Pébéo - Gesso Noir x120ml
Réf. : PEINT-631
Quantité : 1



Boutons pressions Anorak 12 mm doré x10
Réf. : SEW-764
Quantité : 1

Les étapes

★ Etape 1/10

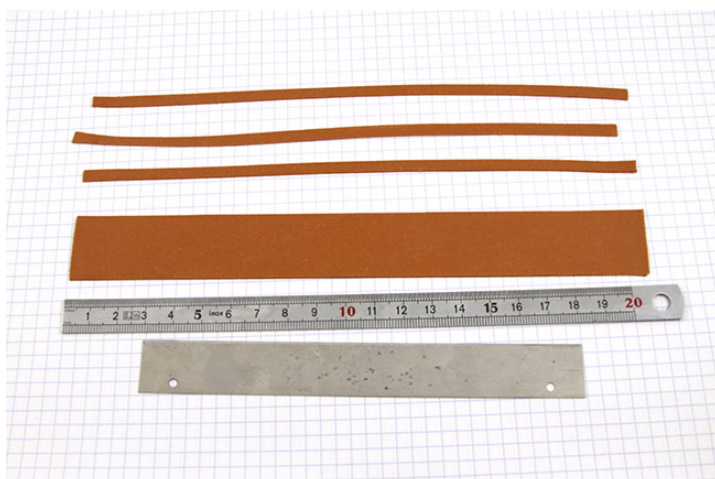
Mélangez ces 3 couleurs de pâtes Fimo cuir pour obtenir une nouvelle teinte camel.

Passez votre pâte dans la machine à pâte au cran le plus fin pour obtenir une longue bande. Elle doit mesurer plus de 21 cm de long et environ 4 ou 5 cm de large.



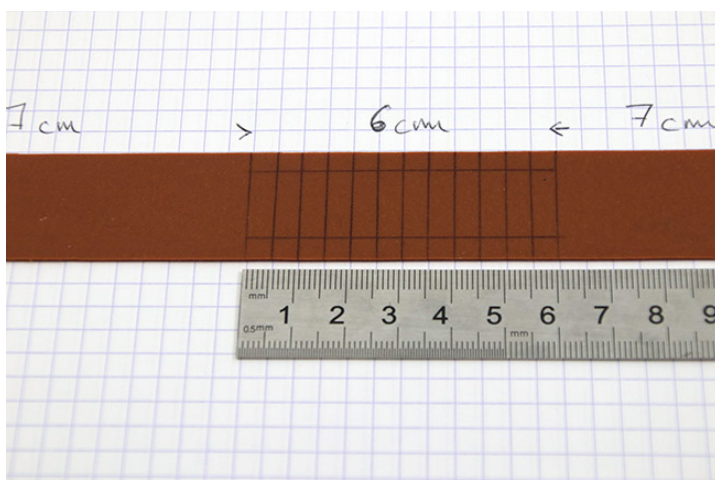
★ Etape 2/10

Placez votre bande de pâte sur du papier quadrillé, prenez une longue règle et une lame pour couper dans la plaque un rectangle de 21 cm de long sur 2,5 cm de large. Vous avez aussi besoin de découper dans cette plaque 3 bandes de 0,5 cm de large. Laissez cette bande sur le papier pour ne pas déformer et changer les mesures du rectangle au moment de la cuisson. Cuire à 130 degrés pendant 30 minutes.



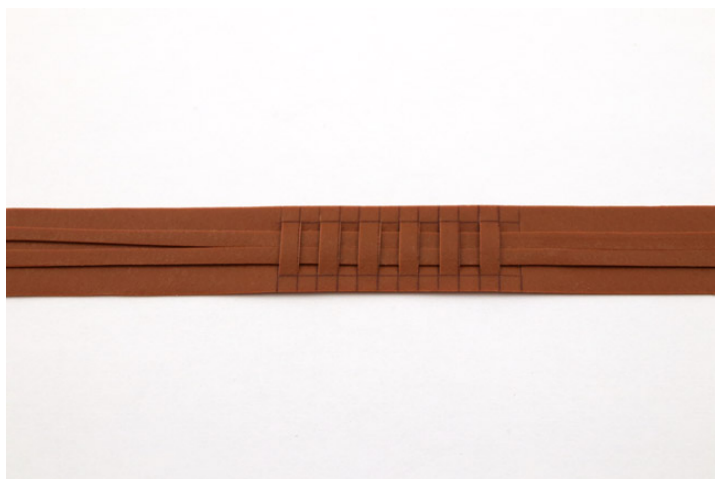
★ Etape 3/10

Une fois votre bande cuite, passez au quadrillage du dos de votre bande en découpant la bande en 3 parties. 7 cm de chaque côté et 6 cm au centre. Le quadrillage se fait au milieu de la bande en traçant des traits de 0,5 cm. Sur la photo il y en a 13 traits il faut en rajouter un autre en se décalant ou à droite ou à gauche peut importe. Laisser de chaque côté sur la largeur une marge de 0,5 cm.



★ Etape 4/10

Avec un cutter passez sur chaque trait pour transpercer la plaque. Prenez 2 de vos bandes puis passez-les sous les bandes de la même façon en faisant une fois dessus, une fois dessous.



★ Etape 5/10

Passez votre troisième bande au milieu des 2 autres en ne rentrant pas au même endroit pour que cette bande soit décalée par rapport aux 2 autres et que votre quadrillage se forme. Vous pouvez pour fixer les bandes coller les extrémités sur l'envers avec de la colle à bijoux classique.



★ Etape 6/10

Prenez un ciseau pour couper les extrémités de cette bande en arrondie.



★ Etape 7/10

Faites une patine sur la bande effet cuir pour pousser l'imitation en vous servant de peinture acrylique noire. Mettez-en un peu sur un chiffon ou une lingette, enlevez l'excédent en l'essuyant sur un autre support puis passez légèrement sur toute la surface, vous pouvez vous aider de vos doigts pour fondre les nuances.



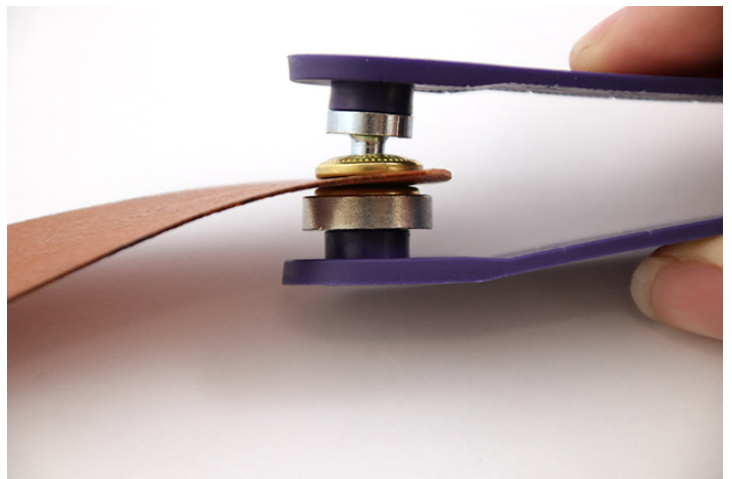
★ Etape 8/10

Vous allez mettre en place un bouton pression pour fermer votre bracelet pour parfaire notre imitation de bracelet en cuir tressé. Il y a 4 embouts qui fonctionnent 2 par 2 et qui sont bien rangés dans la boîte, on ne peut pas se tromper dans les duos d'apprêts. Le mode d'emploi est très simple à comprendre et dans la boîte nous avons plusieurs outils. Le premier est un tube troué qui va nous servir à percer normalement le tissu mais ici notre Fimo cuir. Placez-le sur chacune des extrémités en visualisant directement sur votre poignet pour choisir les emplacements. Tapez sur ce tube avec un marteau.



★ Etape 9/10

Suivant le duo de pression que l'on place nous avons un outil qui ressemble à une pince qui nous permet de glisser 2 embouts qui nous serviront à fixer une partie du bouton pression. Une fois les outils installés tapez de nouveau avec un marteau pour les fixer.



★ Etape 10/10

Changez d'embouts pour placer la deuxième partie des boutons pression.

Vous pouvez maintenant ouvrir et fermer votre bracelet avec ce bouton pression.



Le résultat

