



## Schéma « Porte-crayons » © par PUCA®

---



Porte-Crayon© par Puca®

Créé par Puca®





### Matériel :

- 24 Samos® par Puca®
- 12 Volos® par Puca®
- 36 Kalos® par Puca®
- 18 Facettes 3 mm (F3)
- 30 Toupies 4 mm (T4)
- 6 Mini gouttes 6 mm de votre choix et anneaux 3mm ø (fin)
- Rocailles 15/0 (R15) et 11/0 (R11)
- 1 Support par Puca® Pot
- Colle
- Fireline 0.12



1) Placer 1 R15, 1 Volos, 1 R15 et 3 Samos en respectant la position des Samos. Faire 6 x en tout.



2) On obtient ceci 😊



3) Fermer et placer votre travail sur votre support. Placer votre fil ICI.



4) Placer 1 R15 dans la Samos ICI.



5) Placer 1 samos dans la Samos suivante.



6) Placer 1 R15 dans la Samos et répéter les étapes 4 à 6 tout le rang.



7) On obtient ceci 😊 ,  
On se place ICI (R15,  
Volos et R15).



8) Placer 1 R15, 1 T4 et 1  
R15 dans la Samos ICI.



9) Placer 1 R15, 1 T4 et 1  
R15 et se placer ICI (R15,  
Volos et R15).



10) Répéter les étapes 8  
et 9 tout le rang, puis  
venir se placer ICI (R15,  
Volos et R15).



11) Répéter les étapes 8  
et 9 tout le rang. On se  
place ICI (R15, T4 et R15).



12) Placer 5 R15 au-  
dessus de la Samos et se  
placer ICI (R15, T4 et  
R15).



13) Puis placer 1 R15, 1  
Kalos et 1 R15 dans la  
R15, T4 et R15 ICI.  
Répéter tout le rang les  
étapes 12 et 13.



14) On obtient ceci 😊 .  
Puis on vient se placer ICI  
(R15, Samos et R15). Puis  
on répète les étapes 12 et  
13 tout le rang.



15) On obtient ceci 😊 .  
Puis on vient se placer ICI  
dans la 5<sup>ème</sup> R15 au-  
dessus de la Samos.





16) Placer 1 R15, 1 kalos et 1 R15 dans la Kalos ICI (trou du haut).



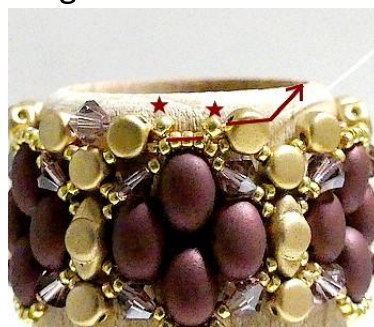
17) Puis placer 1 R15, 1 kalos et 1 R15 dans les cinq R15. Répéter les étapes 16 et 17 tout le rang.



18) On obtient ceci 😊  
On vient se placer dans le second trou de la Kalos ICI.



19) Placer 1 T4 dans la Kalos.



20) Puis placer 1 R11 dans les trois R15 centrales, puis 1 R11 dans la Kalos ICI. Faire tout le rang.



21) On obtient ceci 😊  
On se place dans la R11 ICI.



22) Placer 1 F3 entre les R11 et venir se placer ICI dans la R11. Faire tout le rang ainsi 😊.



23) On obtient ceci 😊  
On vient se placer ICI dans la 5<sup>ième</sup> R15.



24) Répéter les étapes 16 et 17 tout le rang.



25) On obtient ceci 😊  
on vient se placer ICI  
dans la 5<sup>ème</sup> R15 ICI.



26) Placer 1 R11 dans le  
second trou de la kalos  
ICI.



27) Placer 1 R15, 1 Volos  
et 1 R15 dans la kalos  
suivante.



28) Puis placer 1 R11  
entre les 3 R15 centrales  
et 1 R11 dans la kalos  
suivante. Faire tout le  
rang ainsi 😊.



29) On obtient ceci 😊  
On vient se placer dans la  
R11 ICI.



30) Placer 1 F3, 1 R11 et 1  
F3 entre les R11 et faire  
tout le rang ainsi 😊.



31) On obtient ceci 😊  
Vous pouvez clôturer  
votre fil 😊.



32) Placer vos petites  
gouttes à l'aide de vos  
anneaux dans chaque  
R11 ICI.



33) On obtient ceci 😊.





34) Il vous reste à coller  
votre travail sur votre  
support 😊



35) Une autre  
couleur 😊.

Je vous souhaite une agréable réalisation.  
Je vous offre ce schéma. Merci de ne pas changer sa conception et de n'utiliser que  
Les Perles par Puca®-Paris.  
Si vous publiez ou partagez ce schéma, merci de ne pas oublier de notifier que c'est  
Puca® qui l'a créé.

MERCI 😊

