



Schéma Bijou de Sac « Isaée » © par PUCA®

Bijou de sac "Isaée"© par Puca®-Paris



Samos® et Piros® Riviera Mocca
Kalos® Light Gold Mat

Créé par Puca®



Mars 2025 © Puca
www.perlepuca.canalblog.com
PUCA© Tous droits réservés



Perle 1 :



Matériel : Pour la perle 1.

- 13 Samos® par Puca®-Paris.
- 13 Kalos® par Puca®-Paris.
- 13 Piros® par Puca®-Paris.
- 1 Support « Mini Juliette »® par Puca®-Paris
- 13 Perles rondes Nacrées 3 mm ø.
- (PRN)
- 1 perle ronde nacrée de 4 mmø (PRN4)
- 13 Perles rondes 3mm (PR3)
- 1 Fleurs acrylique 20 mm ø de votre choix.
- 1 Caps (coupelle) forme fleur 8 mm ø
- Rocailles 15/0 (R15) + R15 couleur (R15C) et 11/0 (R11) + Couleur (R11C).
- 1 Tige ou clou de 7 mm
- 10 cm Chaîne.
- 1 Caps 6mm en forme de cône.
- Peinture
- Fireline 0.12



1) Peindre votre support Mini Juliette.



2) Placer 13 Samos et 13 R11 en alternance et fermer. Se placer ICI dans la Samos second trou.



3) Placer 1 R11 entre chaque Samos. Serrer !



4) Placer votre travail sur votre support et se placer dans la R11 ICI.



5) Entre chaque R11, placer 4 R15.



6) On obtient ceci 😊 Je viens me placer dans la 3^{ème} R15 ICI.



7) Placer 1 R11 entre les deux R15 centrales. Faire tout le rang.



8) On obtient ceci 😊 On se place dans la R11 ICI.



9) Entre chaque R11 placer 1 PR3.



10) On obtient ceci 😊 On vient se placer ICI dans la R11.



11) Entre chaque R11, placer 1 R15, 1 Kalos et 1 R15.



12) On obtient ceci 😊 On vient se placer dans la R15 ICI.



13) Placer 1 R11 dans la R15, la Kalos et la R15 ICI
Faire tout le rang.



14) On obtient ceci 😊
Venir se placer dans le second trou de la Kalos.



15) Placer 1 R11C entre chaque Kalos. Puis se placer dans la R11 ICI.



16) Placer 4 R15 entre chaque R11C.



17) On obtient ceci 😊
On vient se placer dans la 3^{ième} R15.



18) Placer 1 PRN dans les deux R15 centrales. Faire tout le rang ainsi 😊



19) On obtient ceci 😊
On se place dans la PRN.



20) Placer 1 R11C entre chaque PRN.



21) On obtient ceci 😊
On se place dans la R11C.



22) Placer 3 R15 entre chaque R11C.



23) On obtient ceci 😊
On vient se placer dans les deux R15 ICI.



24) Placer 1 Piro dans la R15 centrale. Faire tout le rang ainsi 😊.



25) Se placer dans la Piro trou du bas et placer 1 R11C entre chaque Piro.



26) On obtient ceci 😊
On vient se placer dans la Piro trou du haut.



27) Placer 1 R15C entre chaque Piro. Se placer dans la R15.



28) Placer 3 R15 dans la R15C (au-dessus de la Piro).



29) Puis venir se placer dans la 3^{ième} R15.



30) Puis placer 2 R15 dans la R15C. Répéter les étapes 29 et 30 tout le rang.



31) On obtient ceci 😊
On se place dans la R15
centrale.



32) Placer votre coupelle.



33) Puis faire un rang de
R15, serrer et clôturer
votre fil.



34) Placer votre tige par
le caps et traverser votre
support.



35) Placer votre fleur
acrylique, votre caps
forme fleur et la PRN4
dans la tige.



36) Puis faire une jolie
boucle. Votre perle 1 est
terminée.



28) On obtient ceci. 😊

Perle 2 :



Matériel : Pour la perle 2.

- 12 Samos® par Puca®-Paris.
- 6 Perles rondes Nacrées 3 mm ø (PRN3)
- Rocailles 15/0 (R15) et 11/0 (R11)
- 1 Cymbal (Pilos)
- Fireline 0.12



1) Placer 6 Samos et 6 R11 en alternance et fermer.



2) Placer 3 R15 entre chaque côté des Samos. Puis se placer ICI dans les trois R15.



3) Placer 3 R15, 1 R11 et 3 R15 au-dessus de chaque Samos.



4) On obtient ceci 😊 On se place dans la Samos ICI.



5) Retourner votre travail.



6) Placer 6 R11 et 6 samos en alternance.



7) On obtient ceci 😊



8) Répéter étape 2 tout le rang. On se place dans les trois R15 ICI.



9) Placer 3 R15 dans la R11 centrale de la Samos au-dessous pour zipper.



10) Placer 3 R15 et venir se placer ICI dans les trois R15. Répéter 5x



11) Pour le dernier placer 2 R15, 1 Pilos et 2 R15 dans les trois R15 ICI. Puis revenir se placer dans la R11 centrale.



12) Consolider avec la Pilos et la R11 ICI.



13) Puis venir se placer ICI dans la 3^{ième} R15 ICI.



14) Placer votre PRN3, dans les 3 R15 en face et venir se placer ICI dans les 3 R15 après la R11. Faire tout le rang.



15) On obtient ceci 😊
On se place dans la PRN3.



16) Nous allons zipper 😊
Se placer dans la 3^{ième}
R15, passer dans la PRN3
existante.



17) Puis passer dans les
trois R15, la R11 et les
trois R15 comme vous
avez fait pour le premier
côté.



18) Clôturer votre fil 😊

Perle 3 :



Matériel : Pour la perle 3.

- 8 Lipsi® par Puca®-Paris.
- 12 Fleurs acrylique 10mm ø environ de votre choix.
- Rocailles 15/0 (R15) (R15C) et 11/0 (R11)
- 1 Cymbal (Pilos)
- 3 Toupies 4mm (T4)
- Fireline 0.12

Perle que nous avons déjà fait pour le bijou de sac « Elly » © 😊

Ce qui explique la couleur différente pour ce bijou de sac « Isaée » ©



1) Placer 4 Lipsi et 4 R11
en alternance.



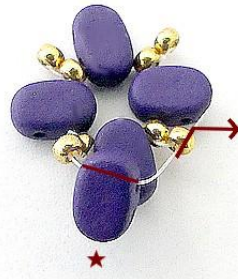
2) Fermer et se placer
dans la R11.



3) Placer en boucle 1 R11
dans toutes les R11.



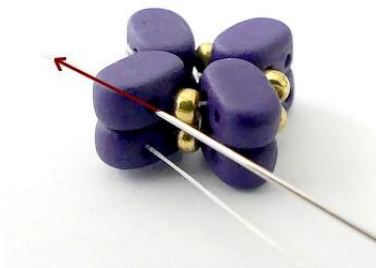
4) On obtient ceci 😊 On se place dans la R11 ICI.



5) Entre chaque R11 placer 1 Lipsi. (Au-dessus de chaque Lipsi du rang précédent).



6) On obtient ceci 😊 On se place dans le second trou de la Lipsi.



7) Nous allons zipper les deux Lipsi ensemble l'une au-dessus de l'autre.



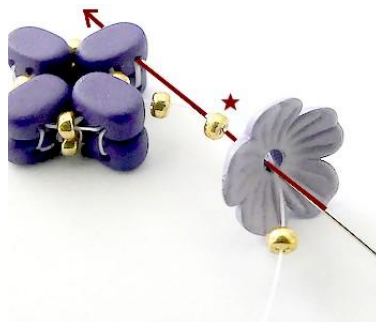
8) Répéter étape 7 pour les quatre Lipsi.



9) On obtient ceci 😊 On se place ICI dans la Lipsi.



10) Placer 1 R11, 1 Fleur et 1 R11.



11) Passer dans la fleur, ajouter 1 R11 et se placer dans la Lipsi ICI.



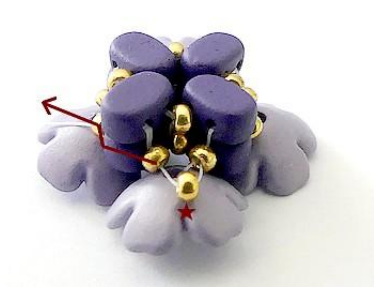
12) On obtient ceci. 😊



13) Répéter les étapes 10 et 11 pour tout le rang.



14) Je retourne mon travail. Je me place dans la R11 ICI.



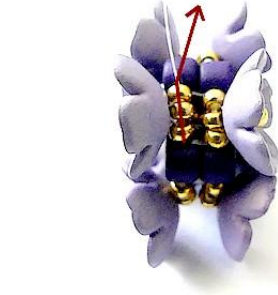
15) Placer 1 R11 entre les R11. Faire tout le rang ainsi. 😊



16) Puis venir se placer ICI pour répéter les étapes 10 à 16 de l'autre côté de votre travail.



17) On obtient ceci 😊.



18) Venir se placer ICI dans les trois R11.



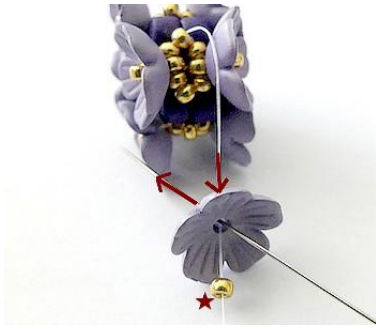
19) Placer 1 R11 dans les trois R11.



20) Placer 1 R11 dans les trois R11 et se placer dans la Lipsi et R11 suivantes. Répéter étapes 19 et 20 tout le rang.



21) On obtient ceci 😊 On se place dans la R11 ICI.



22) Placer 1 Fleur et 1 R11.



23) Passer dans votre fleur et la R11 ICI.



24) Puis placer 1 r15, 1 T4 et 1 R15 ICI dans la R11. Répéter les étapes 22 à 24 3 fois.



25) Pour le dernier emplacement, placer 1 R11, 1 Cymbal et 1 R11. Solidifier et clôturer votre fil.



26) Vous avez terminé la Perle Fleur. 😊



27) Il vous reste à faire le montage de votre bijou de sac « Isaée » © à votre convenance.

Prévoir pour votre montage de votre bijou de sac : 1 Mousqueton de votre choix de 30 mm environ, 1 Breloque de 30 mm et 15 cm de chaîne ainsi que des anneaux 😊
Chaque élément peut être porté en collier ou autre 😊

Je vous souhaite une agréable réalisation.

Je vous offre ce schéma. Merci de ne pas changer sa conception et de n'utiliser que Les Perles par Puca®-Paris.

Si vous publiez ou partagez ce schéma, merci de ne pas oublier de notifier que c'est Puca® qui l'a créé.

MERCI 😊

