

QU'EST-CE QUE LE GOLD FILLED (OR LAMINÉ) ?

Par : Pauline Perles Co



0 minutes

Vous avez forcément croisé le terme "gold filled" en cherchant des composants dorés pour vos créations. Mais concrètement, de quoi s'agit-il ? Est-ce vraiment différent du plaqué or ? Est-ce que ça tient dans le temps ? On vous dit tout !

Le gold filled, c'est quoi ?

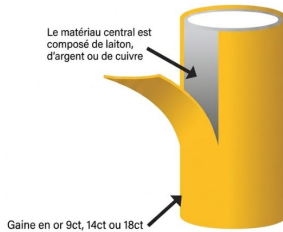
Le gold filled, aussi appelé or laminé, est un métal obtenu grâce à un procédé mécanique : une couche d'alliage d'or est solidement liée à une âme en laiton par chaleur et pression. Ce n'est pas un simple dépôt de surface, l'or est réellement soudé au métal de base.

Cette couche d'or représente 1/20e du poids total du composant, soit 5 %, contrairement au plaqué or, où la couche sera moins épaisse. C'est cette épaisseur qui fait toute la différence en termes de durabilité et de rendu.

- On le trouve principalement en deux titrages :
 - Or 14 carats - 585 millièmes (le plus courant)
 - Or 12 carats - 500 millièmes

Et comme pour l'or massif, le gold filled existe aussi en version rosé, pour les amateurs de teintes chaleureuses et tendance.

GOLD FILLED



Pourquoi choisir le gold filled (or laminé) pour ses bijoux DIY ?

Un rendu identique à l'or massif

C'est sans doute son atout le plus séduisant. Un bijou en or laminé offre un rendu chaud et lumineux très proche de l'or 14 carats, sans le prix de l'or massif. Pour des créations destinées à être portées ou offertes, c'est un argument de poids.

Une durabilité bien supérieure au plaqué or

Le gold filled et le plaqué or ne jouent pas dans la même catégorie. Le plaqué or dépose une fine pellicule d'or de 3 microns minimum par voie chimique ou électrique. L'or laminé, lui, possède une couche d'or nettement plus épaisse et physiquement ancrée dans le métal. Résultat : il résiste bien mieux aux frottements du quotidien et se conserve durablement avec un entretien adapté.

Vous voulez comparer tous les critères en détail ? Notre fiche technique vous explique tout : [gold filled vs plaqué or](#).

Un prix accessible pour une belle qualité

L'or massif, c'est beau, mais c'est hors budget pour la plupart des créateurs. Le gold filled offre un très bon rapport qualité/prix pour des bijoux dorés durables. Vous investissez dans des composants solides, sans vous ruiner.

Compatible avec les peaux sensibles

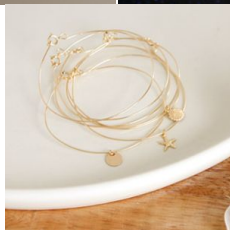
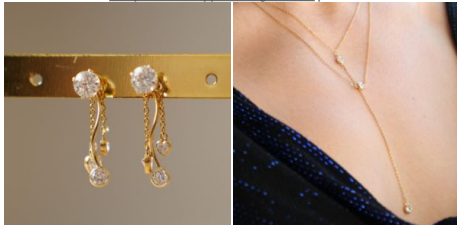
C'est un critère souvent oublié, et pourtant essentiel. Les composants en gold filled (or laminé) vendus chez Perles & Co respectent les normes européennes sur la libération du nickel, principal métal allergène en bijouterie.

Quels bijoux peut-on réaliser avec le gold filled ?

Le gold filled se prête à quasiment toutes vos réalisations. Seules quelques techniques sont incompatibles : il ne peut pas être coulé en moule ni taillé façon diamant, car cela exposerait la base en laiton. En dehors de ça, vous pouvez créer :

- des **colliers** et chaînes aux mailles variées
- des **boucles d'oreilles** avec crochets ou dormeuses
 - des **bracelets** fins ou affirmés
 - des **bagues** simples ou ornées
- des pendentifs et breloques personnalisés

Découvrez toute notre sélection de [composants et apprêts en gold filled](#) pour trouver exactement ce qu'il vous faut.



Quelques précautions pour que vos bijoux durent longtemps

Le gold filled est robuste, mais un minimum d'attention prolonge son éclat. Trois réflexes simples :

- Rangez vos bijoux dans une boîte fermée, à l'abri de la lumière et de la poussière.
- Évitez les contacts avec les parfums, crèmes et produits cosmétiques.
- Retirez vos bijoux avant le sport ou la baignade.

Sa couche d'or épaisse lui permet d'être nettoyé facilement et sans risque de l'abimer. Toutes les méthodes sont détaillées dans notre guide : [comment nettoyer le gold filled](#).

En résumé :

Caractéristique	Gold filled (or laminé)
Autre nom	Or laminé
Procédé de fabrication	Liaison mécanique par chaleur et pression
Composition	Âme en laiton + couche d'or
Épaisseur de la couche d'or	5 % du poids total (1/20e)
Titrages disponibles	12 carats ou 14 carats
Versions disponibles	Jaune et rosé
Durabilité	Plusieurs années avec un entretien adapté
Contact avec l'eau	Occasionnel OK / eau de mer et chlorée à éviter

Le résultat

