

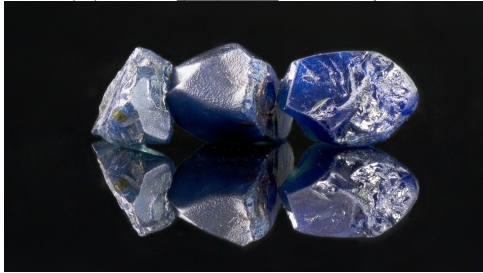
LE SAPHIR : SIGNIFICATIONS, ORIGINES ET BIENFAITS

Par : Laurence T Perles&Co



0 minutes

Le saphir fait partie des quatre pierres précieuses avec le diamant, le rubis et l'émeraude. Avec ses nuances bleu profond et son éclat majestueux, il séduit par son élégance intemporelle. Cette pierre précieuse, à la fois noble et puissante, n'apporte pas seulement une touche de sophistication à vos créations de bijoux DIY, elle est également prise en lithothérapie pour ses vertus apaisantes. Laissez-vous inspirer par nos tutoriels de bijoux en pierre naturelle et créez de fabuleux bijoux fantaisie DIY.



L'origine du saphir

Le nom de cette pierre naturelle trouve ses racines dans plusieurs langues anciennes : il vient du latin "sapphirus", dérivé du grec "sappheiros" et de l'hébreu "sappir", signifiant "pierre bleue".

Petites histoires autour du saphir

Une légende raconte que les Tables de la Loi confiées à Moïse étaient composées de saphir, symbolisant la pureté divine et la loi sacrée. Dans la Rome antique et l'Égypte ancienne, cette pierre gemme était considérée comme la pierre de la vérité et de la justice. Elle était considérée comme sacrée. Les Perses croyaient que le ciel était bleu en raison de la réflexion de la lumière sur un immense saphir sur lequel reposait la Terre. Chez les Grecs et chez les Romains, il était associé au pouvoir céleste. Les Grecs portaient cette pierre naturelle pour attirer la faveur des dieux, tandis que les Romains croyaient qu'elle pouvait apaiser la colère de Jupiter, dieu du ciel, de la lumière, du tonnerre et de la foudre. Au Moyen Âge, il était considéré comme la pierre des ecclésiastiques, symbolisant la pureté, la pitié et la connexion divine. Cette pierre bleue était souvent utilisée pour orner les bagues épiscopales, des anneaux portés par les évêques comme symbole de leur autorité spirituelle et de leur engagement envers l'Église. Au XVe siècle, le Pape Innocent III a institué que chaque cardinal devait porter une bague avec un saphir à la main droite, non seulement comme un symbole de leur engagement spirituel et de leur loyauté envers l'Église, mais aussi pour refléter la pureté et la sagesse que la pierre représentait. Au cours de la Renaissance, les monarques européens en portaient souvent comme symboles de leur pouvoir et de leur sagesse divine. Les rois de France ont intégré des saphirs dans leurs couronnes et leurs insignes royaux. Le "Grand Saphir", une magnifique pierre taillée de 135 carats, faisait partie des bijoux de la couronne française. Il est actuellement conservé au musée du Louvre à Paris. De nos jours, l'exemple le plus célèbre est probablement la bague de fiançailles offerte par le prince Charles à Lady Diana en 1981, un anneau orné d'un grand saphir bleu entouré de diamants. Parmi les plus célèbres saphirs du monde figure également un saphir noir étoilé baptisé Black Star of Queensland. Il pèse près de 753 carats.

Quelle est la couleur du saphir ?

Quand on pense au saphir, on pense inévitablement à la couleur bleue. Cette pierre naturelle possède une teinte d'un bleu intense, qui varie du bleu clair au bleu nuit. Le bleu royal est une teinte particulièrement prisée. Bien que la couleur bleue soit la plus répandue, il peut également se décliner dans d'autres couleurs : on trouve des saphirs roses, verts, jaunes ou violets. La seule couleur qui n'existe pas est le rouge (réservé au rubis). La teinte rose-violacé ou rose-orangé, connue sous le nom de "saphir Padparadscha" (ce qui signifie "fleur de lotus" en singhalais) ou "saphir Padparadsa" est la plus rare et la plus recherchée. À noter une variété fascinante et rare : le saphir étoilé. Il présente un effet d'astérisme : il s'agit d'un effet optique qui se manifeste par l'apparition d'une étoile lumineuse à la surface de la pierre lorsqu'elle est exposée à une source de lumière. Généralement, les saphirs subissent un traitement thermique pour relever leur couleur et leur éclat.



Quelles sont les propriétés du saphir ?

Comme le rubis, le saphir est une pierre précieuse de la famille des corindons. Il est extrêmement dur, avec une dureté de 9 sur l'échelle de Mohs, juste après le diamant. Cette dureté le rend très résistant aux rayures, ce qui en fait un choix populaire pour les bijoux portés au quotidien et les bagues de fiançailles. Il a une densité qui varie de 4 à 4,1 g/cm³.

Où trouve-t-on le saphir ?

Les principaux gisements de saphir se trouvent aux États-Unis, au Sri Lanka, en Chine, en Inde, au Pakistan, à Madagascar, au Kenya, en Tanzanie, au Viet Nam.

Quels sont les bienfaits du saphir ?

En lithothérapie, le saphir est souvent associé à la sagesse, à la vérité et à la fidélité. Il favoriserait la clarté mentale et l'accomplissement spirituel. Certaines croyances disent qu'il stimulerait la concentration et la méditation, mais aussi la créativité et l'inspiration. Quel chakra pour le saphir ? Lié au chakra du troisième œil, il est censé stimuler l'intuition et la perspicacité. Si vous êtes natif des signes de la Balance ou celui du Taureau, cette pierre naturelle est faite pour vous. Attention : nos pierres gemmes ne sont pas vendues pour la lithothérapie. Les effets des pierres ne sont pas prouvés scientifiquement. Les pierres naturelles ne peuvent en aucun cas se substituer à une expertise médicale ou à un traitement médical.



Comment recharger le saphir ?

Avant de le recharger, il est conseillé de le purifier. Pour cela, plongez votre pierre dans de l'eau salée, distillée ou déminéralisée. Vous pouvez également utiliser des fumigations de sauge blanche. Enfin, pour recharger votre pierre, exposez-la aux rayons du soleil ou de la lune. Il est aussi possible de la placer sur un amas de quartz pour qu'elle se revitalise en énergie.

Comment porter le saphir ?

Le saphir se marie parfaitement avec divers métaux précieux. La couleur argentée de l'argent 925 ou de l'acier inoxydable crée un contraste subtil avec le bleu du saphir, accentuant la pureté de la pierre tout en donnant un aspect moderne et raffiné au bijou. La couleur dorée du plaqué or ou du gold filled (or laminé) sera idéale pour celles et ceux qui préfèrent un bijou classique. Avec quelle pierre associer le saphir ? • L'améthyste, avec sa couleur violette, complète bien le saphir bleu. Ces deux pierres sont souvent associées en lithothérapie pour renforcer la sagesse, la sérénité et la protection spirituelle. • La pierre de lune, avec ses reflets nacrés et ses teintes douces, s'associe harmonieusement au saphir. Ensemble, elles créent une énergie apaisante et équilibrée. En revanche, les lithothérapeutes déconseillent de l'associer à des pierres trop énergisantes comme un grenat, une pierre de soleil ou une hématite, car leurs énergies pourraient perturber l'effet apaisant du saphir.

Le résultat