

COMMENT FABRIQUER DES BOUCLES D'OREILLES FLEURS ?

Par : Perles & Co



0 minutes

Les créoles font partie du must-have de nos boîtes à bijoux. On a toutes une paire de ces boucles d'oreilles rondes à la maison qu'on a plaisir à porter en toutes occasions.

L'avantage avec ce genre de boucles d'oreilles, c'est qu'elles peuvent se porter telles quelles ou elles peuvent être customisées avec des **pendentif** en résine ou des gros **maillo**ns en acrylique. Cette année, on les préfère avec un pendentif fleur. Vous avez déjà certainement vu ces petites boucles d'oreilles fantaisies tendances et colorées, on les voit partout !

Avez-vous envisagé de les créer vous-même ? Vous allez voir, cette paire de boucles d'oreilles est très simple à réaliser, même lorsqu'on est débutant ou débutante. Aucune compétence dans le montage de bijoux n'est requise : il suffit d'enfiler un pendentif fleur sur une **créole**... et c'est tout ! Simple et rapide pour avoir des boucles d'oreilles originales et tendances !

Sur notre site, le **pendentif fleur** est disponible en 18, 20 et 21 mm et dans de nombreux coloris. Mais quelle créole utiliser ? Avec ce petit guide, vous trouverez certainement l'apprêt bijou qu'il vous faut.

Comment choisir la taille de ses créoles ?

Pour fabriquer ces boucles d'oreilles tendances, l'important est de bien choisir ses créoles. Pour cela, vous devez prendre en compte deux critères : le diamètre du fil et le diamètre de la créole.

• Le diamètre du fil

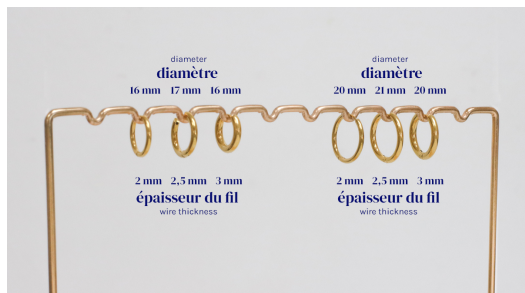
Par diamètre du fil, on entend l'épaisseur de l'anneau. L'idéal pour confectionner des boucles d'oreilles fleurs, c'est d'utiliser des boucles d'oreilles créoles avec un fil de 1.5 mm, 2 mm ou 3 mm de diamètre. A vous de choisir, c'est une question de goût.

• Le diamètre de la créole

Il s'agit de la taille de la créole : elle doit être assez grande, mais pas trop pour que ça reste joli. Il doit y avoir suffisamment d'espace entre le lobe de l'oreille et le pendentif fleur pour que votre création soit agréable à porter. Oubliez les petites créoles avec un diamètre de 10 mm ou 12 mm. Elles sont trop près du lobe de l'oreille pour pouvoir y passer un pendentif fleur.

Les créoles moyennes avec un diamètre compris entre 15 mm et 25 mm seront idéales. Au-delà de 30 mm, le résultat risque de ne pas être harmonieux.

Et si vous n'avez pas les oreilles percées, sachez que vous pouvez quand même succomber à la tendance des boucles d'oreilles créoles fleurs. Sur notre site, vous trouverez des **clips pour oreilles non percées** en forme de créoles sur lesquelles vous pouvez ajouter facilement un pendentif fleur.



Voici quelques exemples d'associations pour vous aider à composer vos créoles. Les produits utilisés sont listés en bas de page.

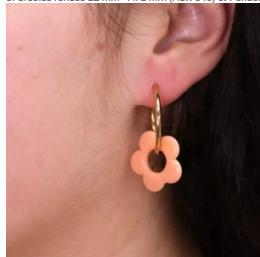
De droite à gauche (ci-dessous) :

1. Créoles rondes 21 mm - Fil 2.5 mm (STL-032) et Perles fleur 14 mm (PVC-893)
2. Créoles rondes 21 mm - Fil 2.5 mm (STL-032) et Pendentif fleur 21 mm (PLA-120)
3. Créoles rondes 21 mm - Fil 2.5 mm (STL-032) et Pendentif fleur 18 mm (PLA-291)



De droite à gauche (ci-dessous) :

1. Créoles rondes 20 mm - Fil 3 mm (ACX-946) et Pendentif fleur 21 mm (STQ-691)
2. Créoles rondes 24 mm - Fil 2 mm (ACX-347) et Pendentif fleur 20 mm (PLA-339)
3. Créoles rondes 22 mm - Fil 2 mm (ACX-346) et Pendentif fleur 21 mm (PVC-306)



De droite à gauche (ci-dessous) :

1. Créoles rondes 18 mm - Fil 3 mm (ACX-945) et Pendentif fleur 21 mm (PLA-120)
2. Créoles rondes 17 mm - Fil 2.5 mm (STL-030) et Pendentif fleur 18 mm (PLA-285)
3. Créoles rondes 16 mm - Fil 2 mm (OHR-079) et Perles fleur 14 mm (PVC-890)



Qu'est-ce qu'une créole ?

Les boucles d'oreilles créoles sont des bijoux de forme circulaire, plus ou moins ouverts. Elles sont portées aussi bien par les hommes que par les femmes.

L'histoire des boucles d'oreilles créoles remonte à plusieurs millénaires, étant parmi les plus anciennes boucles d'oreilles puisque des archéologues en ont découvert dans une tombe mésopotamienne datée de 2500 ans avant Jésus-Christ. Longtemps, elles ont été considérées comme un bijou symbolique et d'appartenance. Avant de devenir un bijou tendance et de se démocratiser, elles étaient portées par les pharaons, les empereurs, les impératrices, les rois, les reines, les pirates, les esclaves...

Ces boucles d'oreilles sont intemporelles et indémodables. Généralement, les créoles sont de forme circulaire, plus ou moins larges. Mais aujourd'hui, on en trouve en forme de carré, de rectangle, de cœur, d'ovale... En petit format ou en format XXL, dorées ou argentées, il y en a pour tous les goûts. Elles sublimeront le visage de celles qui les portent et restent incontournables.

Le résultat