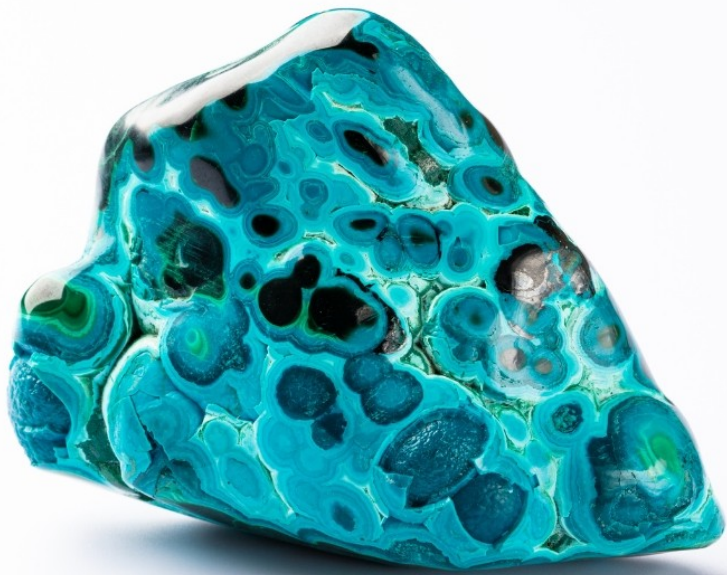


LA CHRYSOCOLLE : ORIGINE, SIGNIFICATION, VERTUS

Par : Laurence T Perles&Co

LA CHRYSOCOLLE

**Signification, origine et
propriétés**



0 minutes

La Chrysocolle est une pierre à la teinte bleu vert étonnante, très appréciée en bijouterie et en lithothérapie depuis l'Antiquité. Avec des composants pour bijoux et des perles en [chrysocolle](#), vous fabriquerez de captivants bijoux fantaisie DIY. Inspirez-vous de nos [bijoux en pierre naturelle](#) !



Que signifie chrysocolle ?

Le nom de cette pierre fine vient de l'association de deux mots grecs, "chrysos" qui signifie "or" et "kola" pour "colle". Elle a été nommée ainsi car elle a longtemps servi de flux pour souder l'or.

Origine de la chrysocolle

La Chrysocolle est une pierre connue depuis l'Antiquité. Elle a été décrite pour la première fois par le philosophe grec Théophraste dans son *Traité sur les pierres*.

Dans l'Égypte antique, une légende raconte que la reine Cléopâtre portait une pierre de chrysocolle. Elle prêtait à cette pierre naturelle des vertus d'apaisement, idéal pour son tempérament fougueux.

Dans certaines cultures anciennes, elle était réduite en poudre et utilisée comme pigment pour la peinture des fresques murales et la coloration de céramiques. À la Renaissance, les peintres s'en servaient comme pigment d'aquarelle pour concevoir les enluminures et les parchemins.

En Amérique du Sud, les Incas fabriquaient des parures en or serties de chrysocolle. Ils l'associaient à l'eau, l'élément nourricier de la nature.

Les archéologues ont découvert des bijoux en chrysocolle dans des tombeaux de momies préincas.

Anecdote : Cette pierre gemme est souvent associée à d'autres pierres à base de cuivre :

- La pierre d'Eilat est un mélange de Chrysocolle, de Turquoise et de Malachite.
- Lorsqu'un quartz contient des inclusions de chrysocolle, la pierre prend le nom de quartz chrysocolle.
- L'azulite est une combinaison de chrysocolle, d'azurite, de malachite, de cuprite et de diopase.



Pendentif [chrysocolle](#) en argent 925



[Perles heishi](#) en pierre Chrysocolle

[Cabochon](#) rond en Chrysocolle

Quelles sont les propriétés de la chrysocolle ?

Cette pierre naturelle a une dureté qui varie de 2 à 4 sur l'échelle de Mohs, ce qui en fait une pierre très tendre et très fragile, difficile à travailler, sensible aux fortes chaleurs et aux produits chimiques. Elle peut facilement être rayée par des matériaux plus durs.

Sa densité est comprise entre 2 et 2.4 g/cm³.

Quelle est la couleur de la chrysocolle ?

Sa couleur varie du vert clair au vert foncé, en passant par le vert-bleu, le brun, le bleu-vert, le bleu turquoise, le bleu clair et le bleu foncé. Elle a un éclat vitreux et mat.

C'est une pierre opaque, parfois translucide. L'opacité de la pierre varie en fonction du lieu d'extraction.

En raison de sa couleur, elle est souvent confondue avec la turquoise ou la malachite.

Où trouver de la chrysocolle ?

Les gisements principaux se situent aux États-Unis, au Mexique, au Chili, au Pérou, en Australie, en Écosse, au Congo, en Russie, en Israël et en France. Cette pierre bleu vert se trouve dans les mines de cuivre, mais aussi dans les mines d'or en plus petite quantité.



Quelles sont les vertus de la chrysocolle ?

La Chrysocolle en lithothérapie est considérée comme la pierre de l'apaisement et de la tranquillité. Elle serait capable d'apaiser les esprits et de favoriser la paix intérieure. On dit aussi que c'est une pierre positive, qui neutralise les énergies négatives.

Quel chakra pour la chrysocolle ? Associée au chakra de la gorge, elle permettrait de favoriser la communication, de créer un dialogue intérieur et une meilleure écoute de soi.

Elle peut être aussi travaillée avec le chakra du cœur pour s'ouvrir aux autres et pour apporter la joie de vivre, la gaieté et la bienveillance.

C'est la pierre idéale pour les natifs des signes astrologiques des Gémeaux, de la Balance et du Sagittaire.

Attention : nos pierres gemmes ne sont pas vendues pour la lithothérapie. Les effets des pierres ne sont pas prouvés scientifiquement. Les pierres naturelles ne peuvent en aucun cas se substituer à une expertise médicale ou à un traitement médical.

Comment recharger une pierre chrysocolle ?

La pierre Chrysocolle est une pierre fragile. Pour la nettoyer, il est possible d'utiliser de l'eau savonneuse et une brosse à dents à poils souples. Il faudra ensuite bien l'essuyer avec un chiffon doux. Pour éviter de la rayer et de l'abîmer, il est important de bien la ranger dans une boîte ou un pochon.

Comme pour toutes les autres pierres, les lithothérapeutes recommandent de purifier et de recharger cette pierre gemme afin de lui redonner toute son énergie et tout son potentiel.

Pour la purifier, vous pouvez la passer sous l'eau claire quelques minutes, utiliser les vibrations d'un bol tibétain traditionnel ou des fumigations de sauge.

Cette pierre naturelle est sensible aux fortes chaleurs. Pour la recharger, il est donc conseillé de l'exposer aux rayons de la lune toute la nuit. Pour amplifier cette action, vous pouvez la placer sur un amas de quartz.

Comment utiliser la pierre chrysocolle ?

La teinte bleu vert de la pierre s'accorde très bien avec la couleur argent. Ajoutez-la à des apprêts et des composants pour bijoux en Argent 925 ou en Acier inoxydable pour créer de magnifiques bijoux fantaisie DIY. Mais rien ne vous empêche de monter des bijoux avec des apprêts en Gold Filled, en Plaqué Or, en Acier inoxydable Doré ou en Argent 925 Doré à l'Or fin si vous préférez la couleur or.

Quelles pierres associer à la chrysocolle ? Pour renforcer son action sur le chakra de la gorge, elle peut être associée à une turquoise, un larimar ou un lapis lazuli.

Pour influencer sur le chakra du cœur, elle peut être liée à un jade, une amazonite ou à une malachite.

Pour apprécier tous les bienfaits de la chrysocolle, les lithothérapeutes préconisent de ne pas la porter avec des pierres trop puissantes ou avec une énergie contraire. C'est le cas de l'obsidienne ou de la citrine.

Le résultat