

# LA TOURMALINE : SIGNIFICATION, ORIGINE, PROPRIÉTÉS

Par : Laurence T Perles&Co



## LA TOURMALINE

**Signification, origine et  
propriétés**



0 minutes



### Que signifie tourmaline ?

Le nom de cette pierre fine vient du cingalais, la langue officielle du Sri Lanka, "turamali" qui signifie "pierre aux mille couleurs".

### L'origine de la tourmaline

Durant l'Antiquité, la tourmaline était utilisée par les Égyptiens et les Grecs comme pierre ornementale. Quant aux Romains, ils étaient persuadés de son pouvoir de protection, c'est pourquoi ils la portaient en talisman. À cette période, la tourmaline noire était également reliée à la magie et aux sorciers. Des légendes racontent que les grands magiciens de l'époque invoquaient cette pierre gemme pour se protéger des démons et des entités maléfiques évoluant sur terre. Le philosophe Théophraste fit une découverte surprenante au sujet de la tourmaline. Il constata ses propriétés pyroélectriques (électricité statique) car elle attirait la paille, les cendres ou les petits morceaux de bois. À cause de son effet pyroélectrique, les alchimistes considéraient qu'elle était liée à la pierre philosophale. Cette pierre colorée connaît un pic de popularité au XVIII<sup>e</sup> siècle. Les joailliers s'en servaient pour orner les couronnes des monarques russes. Au XVIII<sup>e</sup> siècle, les marchands hollandais en importent de grandes quantités du Sri Lanka. Ils la nomment "asshentrekker", signifiant "bandeau de cendres", à cause de ses propriétés électrostatiques. Il était établi que cette pierre naturelle était bénéfique pour les artistes, les auteurs, les acteurs et les créateurs. Encore aujourd'hui, dans certaines tribus africaines, amérindiennes et aborigènes, cette pierre est portée en guise de talisman dans un collier ou un bracelet pour protéger son porteur contre tous les dangers.

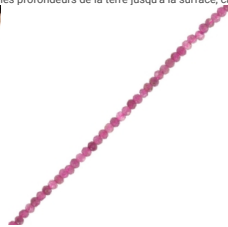
### Quelle est la couleur de la tourmaline ?

La tourmaline est une pierre naturelle réputée pour sa diversité de nuances et de variations chromatiques. Ces couleurs vont du vert, au rose, en passant par le violet, le noir, le vert, le bleu ou encore le rouge, l'ocre et le marron :

- La tourmaline noire, appelée aussi Schörl, est très courante.
  - La Rubellite est de couleur rose à rouge.
  - La Verdelite est une tourmaline verte.
  - L'Indicolite est de couleur bleu indigo aux tons bleu canard.
- Certaines variétés peuvent être incolores. D'autres pierres peuvent présenter une combinaison de deux couleurs ou de différentes couleurs, ce qui crée des effets uniques et fascinants. C'est le cas de la tourmaline melon d'eau avec ses teintes rose et vert. Une légende raconte que la tourmaline aurait traversé un arc en ciel lors d'un voyage depuis les profondeurs de la terre jusqu'à la surface, capturant toutes ses couleurs.



Perles rondelles boulières facettées en tourmaline



Perles rondes facettées en tourmaline

perles rondes facettées Tourmaline rose

### Quelles sont les propriétés de la tourmaline ?

Cette pierre fine (autrefois, on utilisait la dénomination de "pierre semi-précieuse") a une dureté comprise entre 7 et 7.5 sur l'échelle de Mohs et une densité située entre 2.8 et 3.3.

### Où trouver la tourmaline ?

Les gisements principaux se trouvent en Afghanistan, en Angola, en Australie, en Birmanie, au Brésil, aux États-Unis, en Inde, à Madagascar, au Mozambique, en Rhodésie, en Russie, au Sri Lanka, en Tanzanie et en Thaïlande.

### Quelles sont les vertus de la tourmaline ?

Considérée en lithothérapie comme une pierre de protection, cette pierre gemme lutterait contre les ondes électromagnétiques et les énergies négatives. Elle est un excellent allié pour la méditation. Elle permettrait également de calmer les émotions et les situations de stress.

Quel est le chakra de la tourmaline ? Cette pierre gemme est associée à plusieurs chakras en fonction de sa couleur et de ses propriétés énergétiques :

- Le chakra racine est associé à la tourmaline noire. Elle peut être utilisée pour ses propriétés d'enracinement et de protection.
- Le chakra du cœur est lié à la tourmaline verte. Elle est associée à l'amour inconditionnel et l'harmonie émotionnelle.
- Le chakra du troisième œil serait stimulé et équilibré par la tourmaline verte, liée à l'intuition et l'ouverture de la vision intérieure.
- Le chakra de la gorge est associé à la tourmaline bleue ou la tourmaline bleu-vert. Elle serait utilisée pour l'expression personnelle et la communication.

Attention : nos pierres gemmes ne sont pas vendues pour la lithothérapie. Les effets des pierres n'ont pas été scientifiquement prouvés. Les pierres naturelles ne peuvent en aucun cas se substituer à une expertise médicale ou à un traitement médical.



### Comment recharger la pierre tourmaline ?

Comme toutes les pierres gemmes, la tourmaline doit être rechargée régulièrement pour lui redonner toutes ses propriétés.

Avant de la recharger, il est nécessaire de la nettoyer et de la purifier. Pour cela, vous pouvez la rincer à l'eau distillée ou placez-la dans un récipient d'eau distillée pendant quelques minutes. Ensuite, rincez-la à l'eau claire et séchez-la avec un chiffon propre et doux. Passez ensuite à la purification, soit en la passant dans la fumée d'encens ou de sauge, soit en l'enterrant dans la terre.

Enfin, pour la recharger, il suffit de l'exposer sous la lumière du soleil ou de la lune pendant quelques heures.

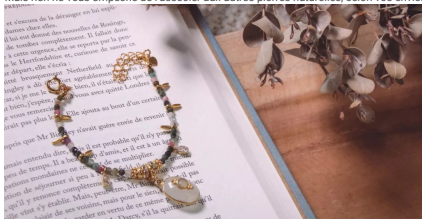
### Comment porter la tourmaline ?

Comme la tourmaline possède de nombreuses couleurs selon ses variétés, elle satisfait autant les adeptes de la couleur or que les adeptes de la couleur argent. Le gold filled (or laminé), l'acier inoxydable, l'argent 925, l'acier inox doré, le plaqué or ou encore l'argent 925 doré à l'or fin... tout lui convient.

Quelle pierre va avec la tourmaline ? En lithothérapie, il est conseillé de porter la tourmaline avec des pierres gemmes aux pouvoirs complémentaires ou ayant des bienfaits similaires :

- avec un quartz rose, par exemple, si on veut équilibrer les énergies émotionnelles, favoriser l'amour propre et encourager la compassion.
- avec un cristal de roche pour améliorer l'énergie positive.
- avec une améthyste, elle aiderait à calmer les esprits, favoriserait la méditation et stimulerait la croissance spirituelle.
- avec une citrine pour renforcer l'énergie positive et favoriser la confiance en soi.
- avec une cornaline, si on cherche à renforcer la créativité et la motivation.
- la tourmaline noire avec un œil de tigre, serait efficace pour lutter contre les ondes négatives.

Mais rien ne vous empêche de l'associer aux autres pierres naturelles, selon vos envies, vos goûts et votre projet DIY.



Bracelet pierres gemmes tourmaline et breloques

Créoles en acier inox doré avec perles en tourmaline

*Le résultat*