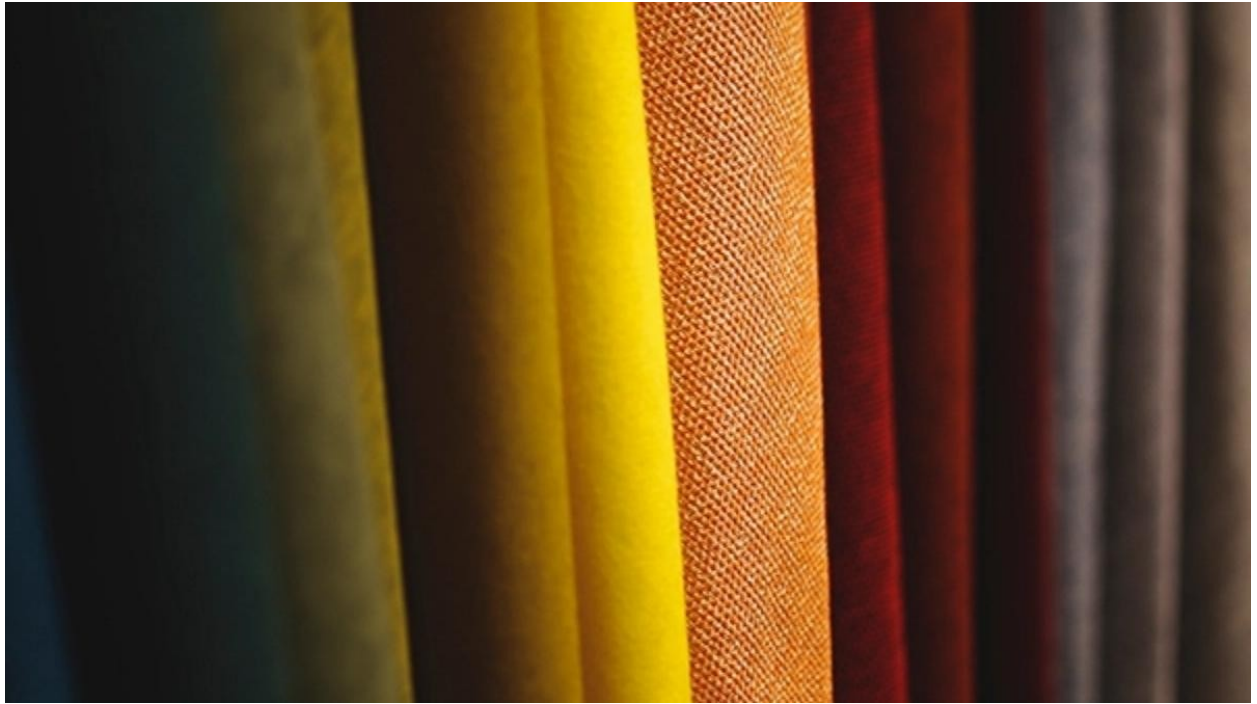


## POURQUOI COUPER LE TISSU DANS LE DROIT FIL ?

Par : Perles & Co



0 minutes

Lorsque l'on débute en couture, il n'est pas évident de connaître tous les termes techniques et de les mettre en pratique. Dans cette fiche technique, nous allons aborder la notion de droit fil. Notion primordiale pour avoir une réalisation conforme au patron que vous réalisez. Mais c'est quoi un droit fil ? C'est tout simplement le nom que l'on donne au sens du tissu. Il représente la direction verticale des fils sur un tissu. Sur votre patron couture, il est représenté par une flèche avec la mention "droit fil" juste à côté. Le droit fil va permettre de savoir dans quel sens couper le tissu.

### Comment reconnaître le droit fil ?

Avant de commencer votre cousette, apprenez à observer votre tissu : quelle matière est utilisée, comment est-il fabriqué ? Ce sont les premières questions que l'on peut se poser pour permettre de positionner les différentes pièces du patron sur le tissu.

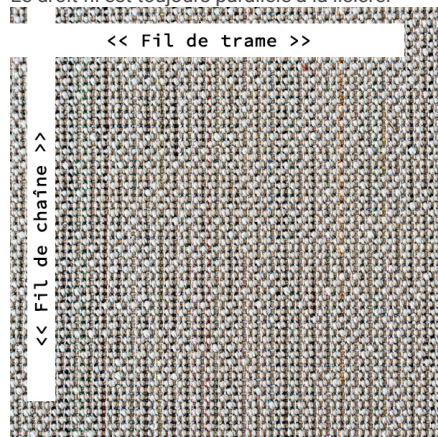
À quoi sert le droit fil d'un tissu et pourquoi respecter le droit fil ? Le respect de ce paramètre en couture n'est pas négligeable ! Il permet d'avoir un vêtement ou un accessoire qui tombe bien, et qui n'est pas déformé ; les motifs de votre tissu sont alignés et donnent un rendu propre, il prend en compte l'élasticité du tissu pour faciliter les actions ou les mouvements.

Un tissu est généralement fabriqué avec la technique du tissage. Il est composé de deux types de fils qui s'entrecroisent :

- le fil de chaîne
- le fil de trame

Sur un métier à tisser, on tend les fils de chaîne et on vient tisser perpendiculairement les fils de trame. Les lisières du tissu sont les bords délimitant la largeur d'un tissu comme nous l'explique Bizibul dans l'article pour [trouver le sens du tissu](#).

Le droit fil est toujours parallèle à la lisière.



### Comment trouver le droit fil d'un tissu ?

Nous vous présentons 3 méthodes pour reconnaître le droit fil.

1. Se repérer grâce à la lisière du tissu :

Le droit fil est parallèle à la lisière. Astuce : Sur la plupart des tissus en commerce, vous pourrez reconnaître en un coup d'oeil ces deux éléments. C'est en général là que les fabricants inscrivent leur nom et logo avec les couleurs utilisées.

2. Tester l'élasticité du tissu :

Lorsque les lisières du tissu ne sont pas indiquées, vous pourrez repérer le droit fil grâce à l'élasticité du tissu en étirant celui-ci dans les deux sens. Le droit fil est dans le sens du tissu le moins souple et élastique.

3. Se repérer grâce aux fils de chaîne et de trame :

Comme énoncé en début d'article le tissu est principalement fabriqué avec des fils de trame et des fils de chaîne. Proche d'un angle, à l'aide d'une épingle, tirez un fil du tissage. L'absence du fil créera un marquage qui correspondra soit au fil de trame soit aux fils de chaîne. Le droit fil se trouvera parallèle au fil de chaîne.



### Petit récapitulatif

- Le fil droit est parallèle aux lisières du tissu
- Le fil droit est parallèle aux fils de chaîne
- Le fil droit est dans le sens moins élastique du tissu
- Le fil droit est dans la longueur du tissu.

Maintenant que vous savez reconnaître le droit fil dans un tissu, vous pouvez passer à l'étape suivante, la [découpe d'un patron](#) ou consulter nos autres fiches techniques [pour débuter en couture](#).

*Le résultat*