

COMMENT APPLIQUER LES MOTIFS STRASS HOTFIX SUR DU TISSU?

Par : Perles & Co



0 minutes

Comment mettre des strass thermocollants ?

Le Crystal Fabric et Crystal Rock PureCrystal, c'est des millions de minuscules cristaux PureCrystal bruts et taillés fixés dans un support de silicone à thermocoller sur une base textile. Il peut avoir la forme d'une bande de strass à découper puis à coller, d'un rond, d'une goutte, d'un coeur, d'un animal, d'une émoticône...

Pour appliquer les strass Crystal Fabric et Crystal Rock sur un tissu, on utilise la même méthode que celle employée pour les strass hotfix PureCrystal : l'adhésif est activé par la chaleur du fer à repasser pour adhérer au support. Il suffit de quelques minutes pour que les strass thermocollants soient fixés sur le support textile.

Ces strass en cristal sont parfaits pour customiser des vêtements, des sacs en tissu, des chaussures ou encore des objets déco. On peut également penser à la création de bijoux sur une base textile comme la suédine.

Toutefois, certaines précautions sont à prendre avant de se lancer.

Textiles non adaptés aux strass cristal à coller

Certains textiles et finitions spéciales ne sont pas adaptés à l'application de strass cristal Hotfix, en raison de leur faible capacité d'absorption. Voici une liste de supports textiles et de finitions non adaptés :

- Textiles à tissage très épais
- Textiles très fins, comme le tulle
- Cuir lisse et similicuir lisse
- Traitements déperlants ou imperméabilisants à l'eau (silicone, résine synthétique utilisée en tant qu'agent imperméabilisant)
- Revêtements en Teflon®
- Traitements antitaches
- Traitements facilitant l'entretien
- Finitions au fluorocarbure
- Agents adoucissants
- Certaines teintures (teintures contenant des pigments métalliques)
- Traitements enzymatiques.

À noter : il peut parfois s'avérer utile de laver le support textile avant l'application pour éliminer toute finition inopportune (et plus particulièrement les agents adoucissants) et améliorer ainsi la capacité d'absorption.

Et voilà ! Vous savez tout sur l'utilisation des strass à coller en cristal Crystal Fabric et Crystal Rock. Maintenant, c'est à vous de jouer ! Lancez-vous et personnalisez vos vêtements et vos accessoires en suivant les étapes pas à pas ci-dessous.

En manque d'idées ? Inspirez-vous de notre tuto pour apprendre à réaliser un motif avec des strass ou pour transformer une veste militaire en une veste totalement rock. Simple et rapide à utiliser, donnez une seconde vie à vos vieux vêtements !

Les étapes

★ Etape 1/5

PRÉPARER LE TISSU

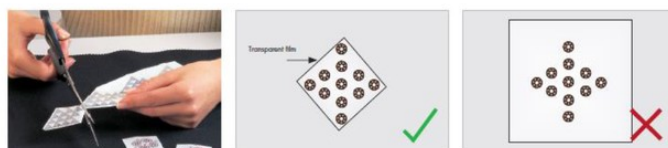
Avant de commencer à appliquer vos **strass crystal**, il faut vérifier que le textile utilisé supporte la pression et résiste à une température maximale de 120 °C. En parallèle, vous devez tester le pouvoir d'absorption du support textile en effectuant le test de la goutte d'eau. Pour le vérifier, jetez quelques gouttes d'eau dessus. Si votre tissu absorbe les gouttelettes rapidement, celui-ci est compatible avec le thermocollage. Dans le cas contraire, il faut changer de tissu.



★ Etape 2/5

CHOISIR LE MOTIF

Commencez par découper le motif en **strass de cristal** au plus près de ses contours afin d'éviter les marques éventuelles que le feuillet applicateur transparent pourrait laisser sur le tissu suite à l'application de la chaleur. Puis, placez le motif sur le tissu, là où vous souhaitez coller les **strass**.



★ Etape 3/5

APPLICATION AVEC UN FER À REPASSER

Veillez à utiliser un fer à repasser avec une semelle lisse sans zones destinées à la vapeur. En effet, il s'agit de s'assurer de la bonne répartition de la chaleur et de garantir une pression homogène sur toute la surface de la semelle.



★ Etape 4/5

Ensuite, sélectionnez la température du fer à repasser selon la nature du support textile de base : position « coton » ou température 150° ou le symbole **. Puis, placez une feuille cartonnée sur l'envers du support textile de base afin d'éviter toute trace de chauffe ou débordement d'adhésif sur l'envers du tissu ou sur l'autre face du vêtement. Protégez les **strass à coller** avec un feuillet Téflon ou une feuille de papier cuisson.



★ Etape 5/5

Appliquez le fer à repasser directement sur le dessus du motif, sans mouvement et avec une pression uniforme et constante pendant une durée variant entre :

- de 50 secondes à 120° pour un motif Strass Hotfix sur un tissu en coton,
- de 50 secondes à 140° pour un motif en Crystal Fabric thermocollé sur une base en coton,
- de 80 secondes à 140° pour un motif en Crystal Rocks thermocollé sur une base en coton,
- de 70 seconde à 140° pour un motif en Crystal Fine Rocks ou Crystal UltraFine Rocks themocollés sur une base en coton.

De manière générale, il est préférable d'attendre 24 heures après l'application d'un élément thermocollant pour utiliser l'objet customisé et/ou le laver pour voir si vos **strass en cristal** ne se décolle pas.

Le résultat