

## COMMENT ADAPTER LE TISSAGE PEYOTE À UN EMBOUT POUR TISSAGE ?

Par : Tiffanie Perles&Co

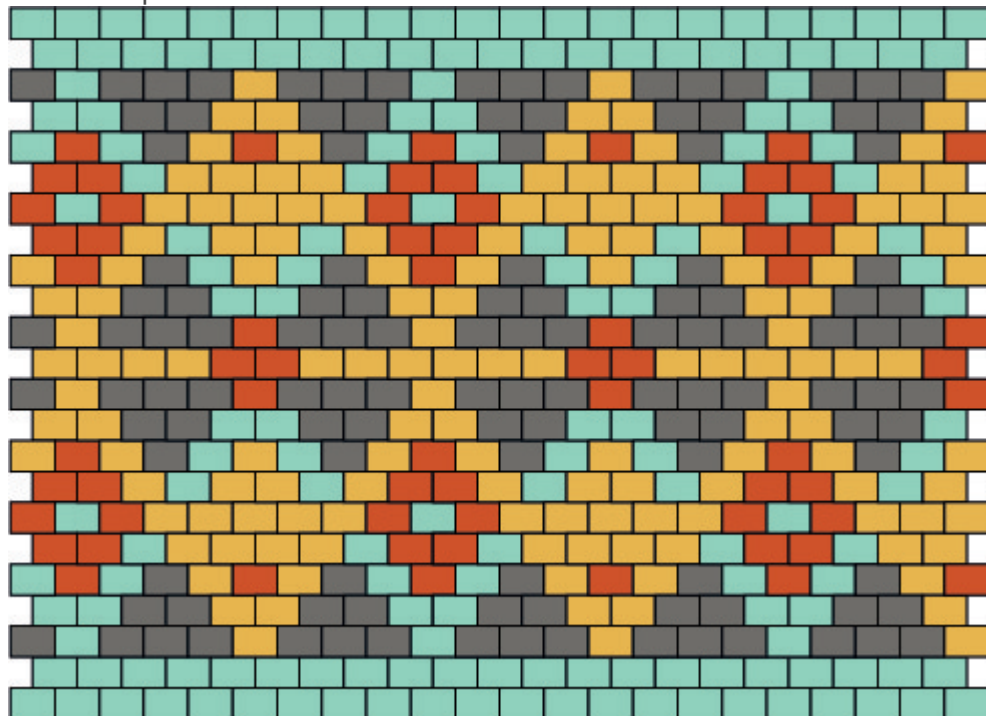


0 minutes

Vous vous demandiez si le tissage peyote pouvait s'adapter à un fermoir Beadslide... La réponse est oui !

Mais c'est réalisable avec tous les autres embouts à tissage !

On a testé pour vous et on vous montre dans cette vidéo l'astuce :



## Les étapes

### ★ Etape 1/3

Ajoutez une perle après chaque perle du dernier rang.

---



### Etape 2/3

Ouvrez l'embout pour tissage en faisant coulisser la partie supérieure.

---



### Etape 3/3

Écartez l'embout avec une pince ronde pour pouvoir faire glisser le tissage plus facilement.

Resserrez avec une pince bouts nylons pour ne pas marquer l'embout.

Remettez en place la partie supérieure en la faisant glisser.

## Le résultat