

TOUT SUR LES MÉTAUX PRÉCIEUX : OR, ARGENT, VERMEIL

Par : Perles & Co



0 minutes

Quels sont les métaux précieux les plus utilisés en bijouterie ?

Depuis toujours, les métaux précieux fascinent les hommes et les femmes par leur beauté et leur singularité. Mais qu'est-ce qu'un métal précieux ? C'est un métal particulièrement rare, avec une valeur économique importante et des caractéristiques particulières, comme le rhodium, le platine et le palladium, le ruthénium, l'osmium, l'iridium, l'or ou l'argent. Ils sont aussi appelés "les métaux nobles".

1. LES MÉTAUX PRÉCIEUX

Dans cette fiche, nous évoquerons uniquement les deux métaux précieux les plus utilisés en bijouterie : l'Or et l'Argent.

L'OR

Même s'il n'est pas le plus cher, l'or est le métal précieux le plus convoité. Il peut être jaune, mais aussi blanc ou rose.

L'or pur est pur, il contient 99,9 % d'or. Il s'agit alors d'Or 24K. Il est considéré comme inaltérable, mou et malléable.

Un bijou en or est constitué au minimum de 75 % d'or pur. Il est complété par de l'argent, du cuivre, du palladium, du zinc qui vont donner résistance et couleur au matériau final. C'est ce que l'on nomme l'Or 18K ou Or 750/1000. Lorsqu'il a un poids supérieur ou égal à 3 g, il comporte obligatoirement le poinçon "tête d'aigle".

C'est un métal noble très utilisé en bijouterie. Mais pour pallier la rareté de l'or, on trouve de plus en plus de bijoux fabriqués à partir d'or recyclé.

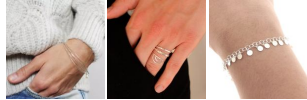
L'ARGENT 925

L'argent a une teneur de minimum 92,5 % d'argent pur. Il est appelé l'Argent 925 ou Sterling Silver 925.

L'argent étant très mou, il est complété par 7,5 % d'autres métaux pour le rendre apte à la fabrication de bijoux.

L'argent bijou est argent à un poids supérieur ou égal à 30 g, il est obligatoirement de voir le poinçon "tête de minerve". Le poinçon 925 est apposé pour signifier qu'il s'agit bien d'argent 925.

Comme pour l'or, on trouve de plus en plus de bijoux fabriqués à partir d'argent recyclé.



LE VERMEIL

Un Vermeil est un bijou en Argent 925 recouvert d'un placage d'or d'une épaisseur minimale de 5 microns. Esthétiquement, il a la couleur de l'or, mais pour un prix beaucoup plus abordable.

Comme il est considéré comme un métal précieux à part entière, il fait l'objet de réglementations douanières strictes. Il doit porter le poinçon d'Etat "V", le poinçon du fabricant ou de poinçon de l'importateur ainsi que le poinçon "Tête de minerve".

2. LES PLACAGES SUR MÉTAL

Le placage sur métal se fait par la technique de l'électrolyse, appelée aussi galvanoplastie. Ce procédé consiste à recouvrir des objets ou des bijoux d'une mince couche de métal. On utilise le plus souvent de métaux précieux comme l'or, l'argent ou rhodium.

On les plonge dans un bain contenant des particules métalliques dans lequel on fait circuler un courant électrique. Le bijou, anodé à une cathode, reçoit les ions de l'anode qui forment le métal choisi sur toute sa surface.

Avec le principe de l'électrolyse, on obtient un effet esthétique. Mais on constitue aussi une barrière protectrice du métal de base, afin d'éviter l'oxydation du bijou.

La qualité d'un placage bijou est directement liée à deux facteurs principaux :

• Le choix du produit en fonction du métal de base. Par exemple, un objet en zamac devra subir un placage intermédiaire de cuivre avant d'être plaqué argent. Ce placage « tampon » permet une meilleure fixation de l'argent sur le bijou.

• L'épaisseur du placage : plus la couche de placage sera importante, plus elle résistera à l'usure et à l'oxydation. L'épaisseur se mesure en micron (1µm=1/1000 mm). Elle est déterminée par la durée du bain.

PLAQUÉ ARGENT / ARGENTE

Il existe deux poinçons de garantie identifiant le Plaqué Argent. Ainsi les appellations Mital Argenté, Plaqué Argent ou Double Argent peuvent vouloir dire la même chose.

Néanmoins, on s'accorde, généralement, sur les critères suivants :

• Mital argenté : Sans mention "argent 925", le bijou fabrique "argent" ou "argente" est composé d'un métal couleur argent.

• Plaqué argent : Il s'agit d'un métal commun recouvert d'un fin placage d'argent. La législation française oblige à une épaisseur de placage d'argent de 10 microns minimum pour reconnaître le titre de plaqué argent.



PLAQUÉ DORÉ / DORÉ

Il existe, non plus, deux poinçons de garantie concernant le Plaqué Or. On distingue les critères suivants :

• Mital doré : Sans mention "plaqué or", le bijou fabrique "doré" ou "mital doré" est composé d'un métal couleur doré.

• Doré à l'or 24K ou "Plaq or" : Il s'agit d'une base de métal recouvert d'un fin placage d'or pur. Son épaisseur est comprise entre 0,3 et 1 micron.

• Plaqué or : la législation française exige une épaisseur de 3 microns d'or minimum, appliquée sur un métal comme l'argent ou le laiton par exemple, pour reconnaître le titre de plaqué or.

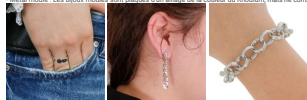


PLAQUÉ RHODIUM / RHODÉ

On différencie le Plaqué Rhodium du métal Rhodé :

• Plaqué rhodium : d'une densité élevée, le rhodium offre une bonne protection à l'usure et à l'oxydation. Ainsi une couche comprise entre 0,7 et 1 micron suffit. Néanmoins, son coût est plus élevé que celui du plaqué argent.

• Métal rhodé : Les bijoux rhodés sont plaqués d'un alliage de la couleur du Rhodium, mais ne contiennent généralement pas de Rhodium.



GOLD FILLED / Or laminé / SILVER FILLED

Le Gold Filled (or laminé) est le traitement d'un métal (base souvent du laiton) consistant à appliquer par un procédé mécanique une couche d'alliage d'or dont le tirage varie. Le poids d'alliage d'or correspond à 1/20 du poids total du produit. Le Gold Filled fait partie des métaux recyclables.

Quelles sont les différences entre le gold filled (or laminé) et le plaqué Or ? Découvrez notre article [Gold Filled Vs Plaqué Or](#).

Le Silver Filled consiste au même procédé que pour le Gold Filled (or laminé). Mais cette fois-ci, on utilise de l'argent pur.



Le résultat