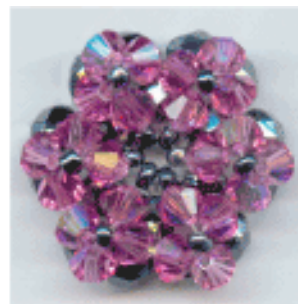




Matériel : 18 facettes 4 mm  
24 toupies 4 mm, rocailles  
Fil nylon 0,25 mm



## Bague Neige



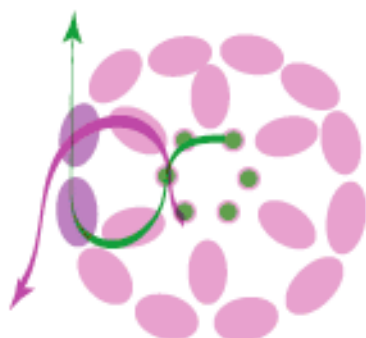
**1** Enfilez 1 rocaille et 4 facettes sur le fil et croiser dans la rocaille.



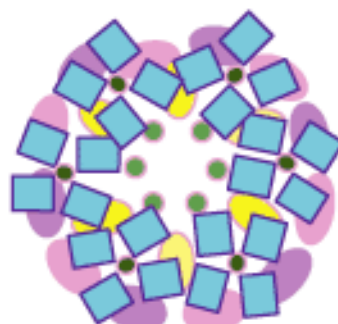
**2** Continuez à travailler avec un seul fil. Enfiler une rocaille, 3 facettes, repasser dans la facette déjà placée à la 1ère étape et repasser dans la rocaille.



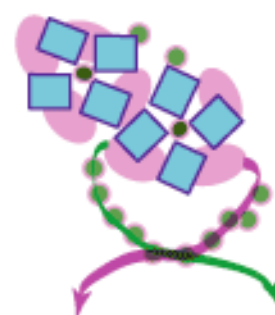
**3** Faites ainsi le tour de façon à placer 5 rocailles au centre de la base.



**4** Reprendre l'autre partie du fil (en vert sur le schéma) et le faire passer dans la rocaille à gauche. Croiser les 2 fils dans une rocaille, passer le fil de gauche dans la facette déjà placée à gauche et le fil de droite dans la facette déjà placée à droite. Mettre une facette sur le fil de gauche et croiser dans 1 facette.



**5** Brodez la base avec des fleurs : une toupie sur chaque fil, croisez dans une rocaille, une toupie sur chaque fil et croisez dans la facette de la base. Attention, après avoir croisé dans la facette, replacez vos fils de façon à avoir toujours les fils de chaque côté d'une facette du rond central (en jaune sur le schéma). Vous devez donc passer avec le fil gauche dans les 3 facettes suivantes et avec le fil droit dans la facette suivante afin de se positionner dans une facette "jaune" avant de débiter une nouvelle fleur.



**6** Commencez l'anneau en plaçant chaque fil de chaque côté d'une facette. Enfiler 4 rocailles sur chaque fil et croiser dans 2 rocailles. Puis continuer en enfilant 2 rocailles sur chaque fil et croiser dans 2 rocailles.

Pensez à bien serrer votre travail et repassez les fils une deuxième fois dans l'ensemble de l'anneau pour plus de solidité. Faites 3 noeuds et repassez les fils dans quelques perles. Coupez les fils.

Très bientôt, d'autres modèles sur le site  
<http://www.perlesandco.com>